



**PROJET ALCOTRA ADAPT MONTBLANC  
ADAPTATION DE LA PLANIFICATION TERRITORIALE AUX  
CHANGEMENTS CLIMATIQUES DANS L'ESPACE MONT-BLANC**

**Activité WP 4.2 Outils pour la planification et  
l'adaptation aux changements climatiques**

**Cas pilote «Urbanisme et bâti durable» sur la Commune de Courmayeur**

**FICHES DE COLLECTE  
des bâtiments**



Pour trouver une stratégie d'intervention, en application des principes et des actions d'adaptation aux changements climatiques, par rapport aux outils d'urbanisme et de gestion du territoire on a **analysé la situation actuelle des bâtiments** sur deux secteurs urbanisés différents de la commune de Courmayeur.

Les secteurs urbanisés individués, tel que représentatif de la partie fortement anthropisé du territoire de la commune de Courmayeur, sont:

- la partie à ouest du **Chef-Lieu** (comprise dans les zones de PRG Ac01, Ba23 et Bd11) composée de agglomération historique et secteur urbanisé bâti depuis les années 1950, voire une portion de territoire densément construit;
- le lieu-dit **Plan-Chécrouit** (compris dans le zones de PRG Af19, Af20 Eh9 et Eh10) composé de bâtiments ex ruraux maintenant liés à la présence des pistes de ski, infrastructures des pistes de ski ; une portion de territoire faiblement construit.

Une fiche a été conçue pour la collecte des données des bâtiments existants dans les deux secteurs choisis. Le catalogage des bâtiments sélectionnés a été réalisé en 2019, sur 121 bâtiments au total:

- **85** au **Chef-Lieu**
- **36** au lieu-dit **Plan-Chécrouit**

Pour tous les bâtiments situés dans les deux contextes choisis, on a collecté les données les plus significatives du point de vue du paysage, des caractéristiques structurelles, au niveau énergétique et de son utilisation.

Toutes les données collectées ont été structurées dans une **base de données relationnelle** avec un rapport pour chaque unité individuelle enregistrée, présenté ci-dessous.

La fiche de chaque immeuble concerne les données tel que l'adresse, la perméabilité du sol, l'intégration dans le contexte, le degrés d'utilisation, le classement du bâtiment et des éléments historiques, les caractéristiques structurelles et typologiques, la situation énergétique et enfin la stratégie pour la protection de l'environnement.

Les données ont été traitées dans des cartes thématiques, afin de clarifier les résultats issus de l'enquête réalisée.

La fiche proposée avec ce projet, en plus de représenter la photographie de la situation actuelle de chaque bâtiment, aux fins de l'enquête, a également un **caractère dispositif**, à cet effet des dispositions spécifiques pour chaque bâtiment sont indiquées dans le dernier champ et sont suggérées stratégies pour améliorer la durabilité environnementale.

# CHEF-LIEU



## ANAGRAFICA EDIFICIO

Foglio n. 40 - Mappale n. 106,107

Sottozona PRGC: Ba19 - CAPOLUOGO

Indirizzo: via Monte Bianco, 41

Numero piani fuori terra: 4 - Numero di piani interrati: 1 - Presenza di sottotetto

Superficie coperta stimata: 35 % - Area permeabile: 40%

Edificio integrato nel contesto

Esposizione prevalente: Sud-Ovest



<b>Epoca di costruzione:</b>	tra 1960 e 1980
<b>Stato di conservazione:</b>	ottimo
<b>Stato del fabbricato:</b>	ristrutturato
<b>Tipo fabbricato:</b>	edificio
<b>Destinazione d'uso:</b>	scuola
<b>Grado di utilizzo:</b>	in uso permanente

## CLASSIFICAZIONE DELL'EDIFICIO E ELEMENTI STORICI

0 - Edificio non classificato

## CARATTERISTICHE STRUTTURALI

Struttura verticale in c.a.

Struttura orizzontale in latero cemento

Tetto a due falde simmetriche con grossa orditura in legno

Vulnerabilità sismica: bassa

## CARATTERISTICHE TIPOLOGICHE

Manto di copertura in lamiera

Finitura facciate in intonaco tinteggiato

Serramenti in legno

Presenza di materiali ecocompatibili 10%

Presenza di tecniche costruttive o impiantistiche ecocompatibili

Pannello fotovoltaico

## SITUAZIONE ENERGETICA

Classe energetica dedotta dal certificato: G

Combustibile: Gasolio

Utilizzo di fonti di energia rinnovabili

## STRATEGIE PER LA SALVAGUARDIA DELL'AMBIENTE - DISPOSIZIONI SPECIFICHE

Nell'ambito di interventi eccedenti la manutenzione straordinaria il fabbricato deve incrementare la classe energetica di almeno due classi.

## ANAGRAFICA EDIFICIO

Foglio n. 40 - Mappale n. 514

Sottozona PRGC: Ba19 - CAPOLUOGO

Indirizzo: via Monte Bianco, 29-39

Numero piani fuori terra: 5 - Numero di piani interrati: 2 - Presenza di sottotetto

Superficie coperta stimata: 50 % - Area permeabile: 20%

Edificio integrato nel contesto

Esposizione prevalente: Sud-Ovest



<b>Epoca di costruzione:</b>	tra 1960 e 1980
<b>Stato di conservazione:</b>	buono
<b>Stato del fabbricato:</b>	originario
<b>Tipo fabbricato:</b>	edificio
<b>Destinazione d'uso:</b>	abitazione - commerciale
<b>Grado di utilizzo:</b>	in uso saltuario

## CLASSIFICAZIONE DELL'EDIFICIO E ELEMENTI STORICI

0 - Edificio non classificato

## CARATTERISTICHE STRUTTURALI

Struttura verticale in muratura in pietra e blocchi di cls

Tetto a due falde simmetriche in c.a.

Vulnerabilità sismica: media

## CARATTERISTICHE TIPOLOGICHE

Manto di copertura in lose

Finitura facciate in pietra e intonaco

Ante in legno

Serramenti in legno

Presenza di materiali ecocompatibili 30%

Assenza di tecniche costruttive o impiantistiche ecocompatibili

## SITUAZIONE ENERGETICA

Classe energetica stimata in mancanza di certificato energetico: G

Combustibile: Gasolio

Non utilizzo di fonti di energia rinnovabili

## STRATEGIE PER LA SALVAGUARDIA DELL'AMBIENTE - DISPOSIZIONI SPECIFICHE

Nell'ambito di interventi eccedenti la manutenzione straordinaria il fabbricato deve incrementare la classe energetica di almeno due classi.

## ANAGRAFICA EDIFICIO

Foglio n. 40 - Mappale n. 409

Sottozona PRGC: Ba19 - CAPOLUOGO

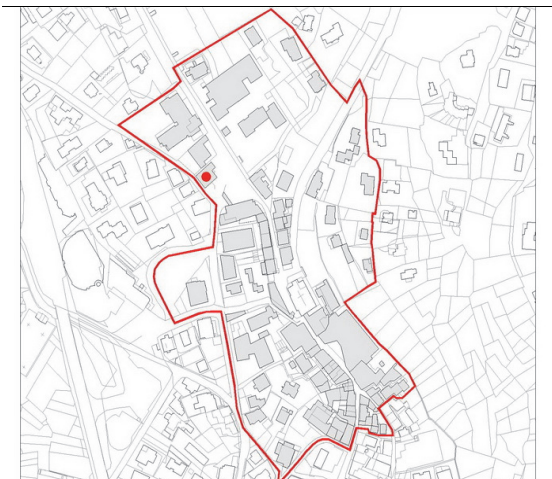
Indirizzo: via Circonvallazione, 110-112

Numero piani fuori terra: 4

Superficie coperta stimata: 99 %

Edificio integrato nel contesto

Esposizione prevalente: Est



<b>Epoca di costruzione:</b>	tra il 1900 e il 1945
<b>Stato di conservazione:</b>	buono
<b>Stato del fabbricato:</b>	ristrutturato
<b>Tipo fabbricato:</b>	edificio
<b>Destinazione d'uso:</b>	scuola
<b>Grado di utilizzo:</b>	in uso permanente

## CLASSIFICAZIONE DELL'EDIFICIO E ELEMENTI STORICI

0 - Edificio non classificato

## CARATTERISTICHE STRUTTURALI

Tetto a padiglione con grossa orditura in legno

## CARATTERISTICHE TIPOLOGICHE

Manto di copertura in lose

Finitura facciate in pietra e intonaco

Ante in legno

Serramenti in legno

Presenza di materiali ecocompatibili 90%

Presenza di tecniche costruttive o impiantistiche ecocompatibili

## SITUAZIONE ENERGETICA

Classe energetica dedotta dal certificato: G

Combustibile: Gasolio

Non utilizzo di fonti di energia rinnovabili

## STRATEGIE PER LA SALVAGUARDIA DELL'AMBIENTE - DISPOSIZIONI SPECIFICHE

Nell'ambito di interventi eccedenti la manutenzione straordinaria il fabbricato deve incrementare la classe energetica di almeno due classi.

## ANAGRAFICA EDIFICIO

Foglio n. 40 - Mappale n. 390

Sottozona PRGC: Ba23 - CAPOLUOGO-VILLAIR

Indirizzo: via Monte Bianco, 50

Numero piani fuori terra: 5

Superficie coperta stimata: 60 % - Area permeabile: 5%

Edificio integrato nel contesto

Esposizione prevalente: Sud-Est



<b>Epoca di costruzione:</b>	antecedenti il 1945 (modificati)
<b>Stato di conservazione:</b>	buono
<b>Stato del fabbricato:</b>	ristrutturato
<b>Tipo fabbricato:</b>	edificio
<b>Destinazione d'uso:</b>	albergo
<b>Grado di utilizzo:</b>	in uso permanente

## CLASSIFICAZIONE DELL'EDIFICIO E ELEMENTI STORICI

0 - Edificio non classificato

## CARATTERISTICHE STRUTTURALI

Tetto a due falde simmetriche con grossa orditura in legno

## CARATTERISTICHE TIPOLOGICHE

Finitura facciate in pietra e intonaco

Ante in legno

Serramenti in metallo

Presenza di materiali ecocompatibili 60%

Assenza di tecniche costruttive o impiantistiche ecocompatibili

## SITUAZIONE ENERGETICA

Classe energetica dedotta dal certificato: G

Combustibile: Gasolio

Non utilizzo di fonti di energia rinnovabili

## STRATEGIE PER LA SALVAGUARDIA DELL'AMBIENTE - DISPOSIZIONI SPECIFICHE

Nell'ambito di interventi eccedenti la manutenzione straordinaria il fabbricato deve incrementare la classe energetica di almeno due classi.

## ANAGRAFICA EDIFICIO

Foglio n. 40 - Mappale n. 555

Sottozona PRGC: Ba23 - CAPOLUOGO-VILLAIR

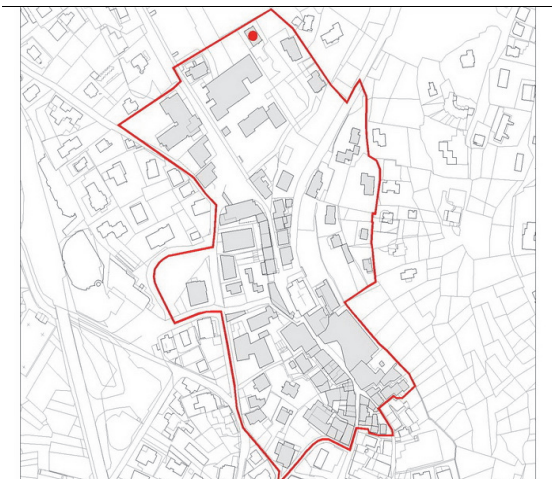
Indirizzo: Via Monte Bianco, 52

Numero piani fuori terra: 2 - Numero di piani interrati: 1

Superficie coperta stimata: 25 % - Area permeabile: 50%

Edificio non integrato nel contesto

Esposizione prevalente: Sud-Est



<b>Epoca di costruzione:</b>	tra 1960 e 1980
<b>Stato di conservazione:</b>	discreto
<b>Stato del fabbricato:</b>	originario
<b>Tipo fabbricato:</b>	edificio
<b>Destinazione d'uso:</b>	abitazione
<b>Grado di utilizzo:</b>	in uso saltuario

## CLASSIFICAZIONE DELL'EDIFICIO E ELEMENTI STORICI

0 - Edificio non classificato

## CARATTERISTICHE STRUTTURALI

Struttura verticale in c.a.

Vulnerabilità sismica: alta

## CARATTERISTICHE TIPOLOGICHE

Manto di copertura in lose

Finitura facciate in pietra e intonaco

Ante in legno

Serramenti in legno

Presenza di materiali ecocompatibili 20%

## SITUAZIONE ENERGETICA

Classe energetica stimata in mancanza di certificato energetico: G

Combustibile: Gasolio

Non utilizzo di fonti di energia rinnovabili

## STRATEGIE PER LA SALVAGUARDIA DELL'AMBIENTE - DISPOSIZIONI SPECIFICHE

Nell'ambito di interventi eccedenti la manutenzione straordinaria il fabbricato deve incrementare la classe energetica di almeno due classi e risultare inserito nell'ambiente.



## ANAGRAFICA EDIFICIO

Foglio n. 40 - Mappale n. 406

Sottozona PRGC: Ba23 - CAPOLUOGO-VILLAIR

Indirizzo: via Monte Bianco, 52a

Numero piani fuori terra: 3 - Presenza di sottotetto

Superficie coperta stimata: 30 % - Area permeabile: 55%

Edificio integrato nel contesto

Esposizione prevalente: Sud-Est



<b>Epoca di costruzione:</b>	tra 1945 e 1960
<b>Stato di conservazione:</b>	discreto
<b>Stato del fabbricato:</b>	ristrutturato
<b>Tipo fabbricato:</b>	edificio
<b>Destinazione d'uso:</b>	abitazione
<b>Grado di utilizzo:</b>	in uso saltuario

## CLASSIFICAZIONE DELL'EDIFICIO E ELEMENTI STORICI

0 - Edificio non classificato

## CARATTERISTICHE STRUTTURALI

Struttura verticale in muratura in pietra

## CARATTERISTICHE TIPOLOGICHE

Manto di copertura in lose

Finitura facciate in pietra

Ante in legno

Serramenti in legno

Presenza di materiali ecocompatibili 30%

## SITUAZIONE ENERGETICA

Classe energetica stimata in mancanza di certificato energetico: G

Combustibile: Gasolio

Non utilizzo di fonti di energia rinnovabili

## STRATEGIE PER LA SALVAGUARDIA DELL'AMBIENTE - DISPOSIZIONI SPECIFICHE

Nell'ambito di interventi eccedenti la manutenzione straordinaria il fabbricato deve incrementare la classe energetica di almeno due classi.

## ANAGRAFICA EDIFICIO

Foglio n. 40 - Mappale n. 408

Sottozona PRGC: Ba23 - CAPOLUOGO-VILLAIR

Indirizzo: via monte Bianco, 52b

Numero piani fuori terra: 3 - Presenza di sottotetto

Superficie coperta stimata: 25 % - Area permeabile: 60%

Edificio integrato nel contesto

Esposizione prevalente: Sud-Est



<b>Epoca di costruzione:</b>	tra 1945 e 1960
<b>Stato di conservazione:</b>	discreto
<b>Stato del fabbricato:</b>	originario
<b>Tipo fabbricato:</b>	edificio
<b>Destinazione d'uso:</b>	abitazione
<b>Grado di utilizzo:</b>	in disuso parziale

## CLASSIFICAZIONE DELL'EDIFICIO E ELEMENTI STORICI

0 - Edificio non classificato

## CARATTERISTICHE STRUTTURALI

Tetto ad una falda con grossa orditura in legno

## CARATTERISTICHE TIPOLOGICHE

Manto di copertura in lose

Finitura facciate in pietra

Ante in legno

Serramenti in legno

Presenza di materiali ecocompatibili 30%

Assenza di tecniche costruttive o impiantistiche ecocompatibili

## SITUAZIONE ENERGETICA

Classe energetica stimata in mancanza di certificato energetico: G

Combustibile: Gasolio

Non utilizzo di fonti di energia rinnovabili

## STRATEGIE PER LA SALVAGUARDIA DELL'AMBIENTE - DISPOSIZIONI SPECIFICHE

Nell'ambito di interventi eccedenti la manutenzione straordinaria il fabbricato deve incrementare la classe energetica di almeno due classi.

## ANAGRAFICA EDIFICIO

Foglio n. 40 - Mappale n. 190

Sottozona PRGC: Ba23 - CAPOLUOGO-VILLAIR

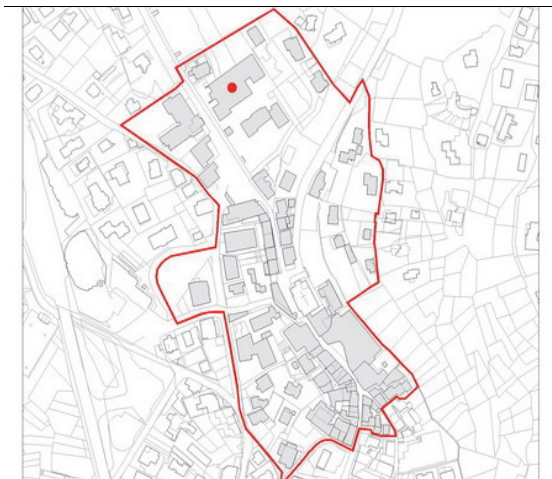
Indirizzo: via Monte Bianco

Numero piani fuori terra: 4

Superficie coperta stimata: 99 % - Area permeabile: 1%

Edificio integrato nel contesto

Esposizione prevalente: Sud-Est



<b>Epoca di costruzione:</b>	tra 1960 e 1980
<b>Stato di conservazione:</b>	mediocre
<b>Stato del fabbricato:</b>	originario
<b>Tipo fabbricato:</b>	edificio
<b>Destinazione d'uso:</b>	scuola
<b>Grado di utilizzo:</b>	in uso permanente

## CLASSIFICAZIONE DELL'EDIFICIO E ELEMENTI STORICI

Ca Edificio di pregio storico, culturale, architettonico, ambientale - Articolazione volumetrica.

## CARATTERISTICHE STRUTTURALI

Struttura verticale in c.a.

Tetto piana

Vulnerabilità sismica: bassa

## CARATTERISTICHE TIPOLOGICHE

Manto di copertura in c.a.

Finitura facciate in nessuna

Serramenti in legno

Assenza di materiali ecocompatibili

## SITUAZIONE ENERGETICA

Classe energetica dedotta dal certificato: E

Combustibile: Gasolio

Non utilizzo di fonti di energia rinnovabili

## STRATEGIE PER LA SALVAGUARDIA DELL'AMBIENTE - DISPOSIZIONI SPECIFICHE

Nell'ambito di interventi eccedenti la manutenzione straordinaria il fabbricato deve incrementare la classe energetica di almeno due classi, nel rispetto degli elementi di pregio.

## ANAGRAFICA EDIFICIO

Foglio n. 40 - Mappale n. 458

Sottozona PRGC: Ba23 - CAPOLUOGO-VILLAIR

Indirizzo: via Monte Bianco, 46

Numero piani fuori terra: 1 - Presenza di sottotetto

Superficie coperta stimata: 90 % - Area permeabile: 1%

Edificio integrato nel contesto

Esposizione prevalente: Sud-Est



<b>Epoca di costruzione:</b>	tra 1960 e 1980
<b>Stato di conservazione:</b>	discreto
<b>Stato del fabbricato:</b>	originario
<b>Tipo fabbricato:</b>	edificio
<b>Destinazione d'uso:</b>	ufficio
<b>Grado di utilizzo:</b>	in uso permanente

## CLASSIFICAZIONE DELL'EDIFICIO E ELEMENTI STORICI

0 - Edificio non classificato

## CARATTERISTICHE STRUTTURALI

Tetto a due falde simmetriche con grossa orditura in legno

Vulnerabilità sismica: media

## CARATTERISTICHE TIPOLOGICHE

Manto di copertura in lose

Finitura facciate in pietra, intonaco e legno

Ante in legno

Serramenti in legno

Presenza di materiali ecocompatibili 80%

Assenza di tecniche costruttive o impiantistiche ecocompatibili

## SITUAZIONE ENERGETICA

Classe energetica dedotta dal certificato: G

Combustibile: Elettrico

Non utilizzo di fonti di energia rinnovabili

## STRATEGIE PER LA SALVAGUARDIA DELL'AMBIENTE - DISPOSIZIONI SPECIFICHE

Nell'ambito di interventi eccedenti la manutenzione straordinaria il fabbricato deve incrementare la classe energetica di almeno due classi.

## ANAGRAFICA EDIFICIO

Foglio n. 40 - Mappale n. 191

Sottozona PRGC: Ba23 - CAPOLUOGO-VILLAIR

Indirizzo: via Monte Bianco, 40

Numero piani fuori terra: 4 - Presenza di sottotetto

Superficie coperta stimata: 20 % - Area permeabile: 70%

Edificio integrato nel contesto

Esposizione prevalente: Sud



<b>Epoca di costruzione:</b>	tra il 1900 e il 1945
<b>Stato di conservazione:</b>	discreto
<b>Stato del fabbricato:</b>	ristrutturato
<b>Tipo fabbricato:</b>	edificio
<b>Destinazione d'uso:</b>	municipio
<b>Grado di utilizzo:</b>	in uso permanente

## CLASSIFICAZIONE DELL'EDIFICIO E ELEMENTI STORICI

B4 Documento - Edifici o complessi di edifici che hanno svolto o ospitato, nel passato, particolari funzioni di tipo turistico, rappres

## CARATTERISTICHE STRUTTURALI

Struttura verticale in muratura in pietra

Tetto a padiglione con grossa orditura in legno

## CARATTERISTICHE TIPOLOGICHE

Manto di copertura in lose

Finitura facciate in pietra e intonaco

Serramenti in legno

Presenza di materiali ecocompatibili 70%

## SITUAZIONE ENERGETICA

Classe energetica dedotta dal certificato: E

Combustibile: Gasolio

Non utilizzo di fonti di energia rinnovabili

## STRATEGIE PER LA SALVAGUARDIA DELL'AMBIENTE - DISPOSIZIONI SPECIFICHE

Nell'ambito di interventi eccedenti la manutenzione straordinaria il fabbricato deve incrementare la classe energetica di almeno due classi, nel rispetto degli elementi di pregio.

## ANAGRAFICA EDIFICIO

Foglio n. 40 - Mappale n. 191

Sottozona PRGC: Ba23 - CAPOLUOGO-VILLAIR

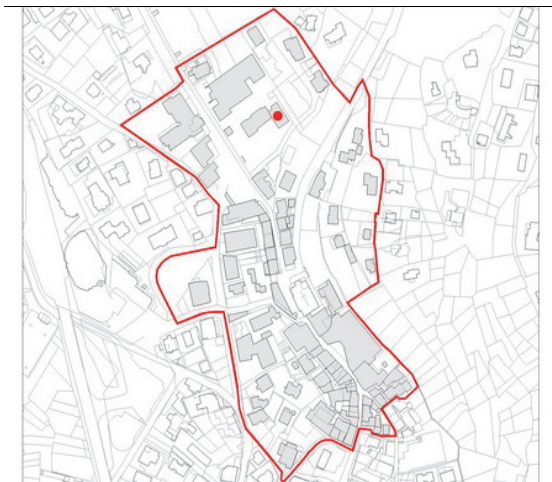
Indirizzo: via Monte Bianco, 40

Numero piani fuori terra: 3

Superficie coperta stimata: 20 % - Area permeabile: 70%

Edificio integrato nel contesto

Esposizione prevalente: Sud



<b>Epoca di costruzione:</b>	tra il 1900 e il 1945
<b>Stato di conservazione:</b>	discreto
<b>Stato del fabbricato:</b>	originario
<b>Tipo fabbricato:</b>	edificio
<b>Destinazione d'uso:</b>	scuola
<b>Grado di utilizzo:</b>	in uso permanente

## CLASSIFICAZIONE DELL'EDIFICIO E ELEMENTI STORICI

E1 Edificio inserito nell'ambiente - Immobile o insieme di immobili che non presentano elementi di pregio storico, culturale, archit

## CARATTERISTICHE STRUTTURALI

Tetto a semipadiglione con grossa orditura in legno

## CARATTERISTICHE TIPOLOGICHE

Manto di copertura in lose

Finitura facciate in pietra

Serramenti in legno

Presenza di materiali ecocompatibili 70%

## SITUAZIONE ENERGETICA

Classe energetica dedotta dal certificato: E

Combustibile: Gasolio

Non utilizzo di fonti di energia rinnovabili

## STRATEGIE PER LA SALVAGUARDIA DELL'AMBIENTE - DISPOSIZIONI SPECIFICHE

Nell'ambito di interventi eccedenti la manutenzione straordinaria il fabbricato deve incrementare la classe energetica di almeno due classi.

## ANAGRAFICA EDIFICIO

Foglio n. 40 - Mappale n. 357

Sottozona PRGC: Ba23 - CAPOLUOGO-VILLAIR

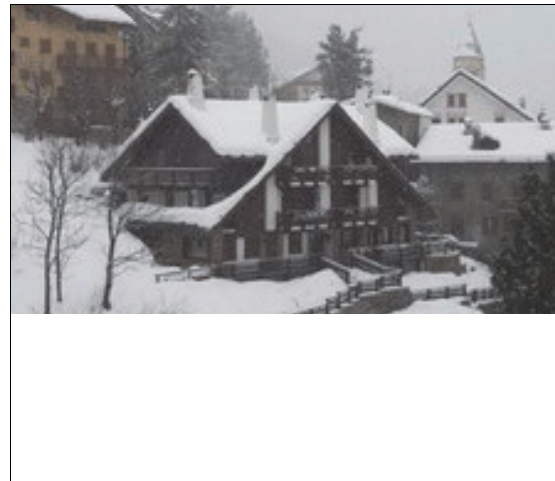
Indirizzo:

Numero piani fuori terra: 2 - Numero di piani interrati: 1 - Presenza di sottotetto

Superficie coperta stimata: 50 % - Area permeabile: 50%

Edificio integrato nel contesto

Esposizione prevalente: Nord-Est



<b>Epoca di costruzione:</b>	tra 1980 e 2000
<b>Stato di conservazione:</b>	discreto
<b>Stato del fabbricato:</b>	originario
<b>Tipo fabbricato:</b>	edificio
<b>Destinazione d'uso:</b>	abitazione
<b>Grado di utilizzo:</b>	in uso saltuario

## CLASSIFICAZIONE DELL'EDIFICIO E ELEMENTI STORICI

0 - Edificio non classificato

## CARATTERISTICHE STRUTTURALI

Struttura verticale in c.a.

Tetto a due falde asimmetriche con abbaini con grossa orditura in legno

## CARATTERISTICHE TIPOLOGICHE

Finitura facciate in intonaco e legno

Ante in legno

Serramenti in legno

Presenza di materiali ecocompatibili 60%

## SITUAZIONE ENERGETICA

Classe energetica stimata in mancanza di certificato energetico: F

Combustibile: Gasolio

Non utilizzo di fonti di energia rinnovabili

## STRATEGIE PER LA SALVAGUARDIA DELL'AMBIENTE - DISPOSIZIONI SPECIFICHE

Nell'ambito di interventi eccedenti la manutenzione straordinaria il fabbricato deve incrementare la classe energetica di almeno due classi.

## ANAGRAFICA EDIFICIO

Foglio n. 40 - Mappale n. 101

Sottozona PRGC: Ba18 - CAPOLUOGO

Indirizzo: via circonvallazione, 69, 71, 67

Numero piani fuori terra: 5 - Presenza di sottotetto

Superficie coperta stimata: 80 % - Area permeabile: 1%

Edificio non integrato nel contesto

Esposizione prevalente: Ovest



<b>Epoca di costruzione:</b>	tra 1960 e 1980
<b>Stato di conservazione:</b>	buono
<b>Stato del fabbricato:</b>	originario
<b>Tipo fabbricato:</b>	edificio
<b>Destinazione d'uso:</b>	abitazione - commerciale
<b>Grado di utilizzo:</b>	in uso saltuario

## CLASSIFICAZIONE DELL'EDIFICIO E ELEMENTI STORICI

0 - Edificio non classificato

## CARATTERISTICHE STRUTTURALI

Tetto a due falde simmetriche in c.a.

Vulnerabilità sismica: alta

## CARATTERISTICHE TIPOLOGICHE

Manto di copertura in lose

Finitura facciate in pietra, intonaco e legno

Presenza di avvolgibili

Serramenti in legno

Presenza di materiali ecocompatibili 30%

## SITUAZIONE ENERGETICA

Classe energetica stimata in mancanza di certificato energetico: G

Combustibile: Gasolio

Non utilizzo di fonti di energia rinnovabili

## STRATEGIE PER LA SALVAGUARDIA DELL'AMBIENTE - DISPOSIZIONI SPECIFICHE

Il fabbricato risulta in contrasto volumetrico in relazione al contesto edificato in cui si inserisce, pertanto non può usufruire degli incentivi volumetrici o di superfici previsti in seno alle NTA e al RE, potrà invece usufruire della riduzione degli oneri/tributi. Nell'ambito di interventi eccedenti la manutenzione straordinaria il fabbricato deve incrementare la classe energetica di almeno due classi.

Nell'ambito della rigenerazione urbana e della ristrutturazione totale il fabbricato deve raggiungere la targa di qualità di cui al RE, art. 20 bis, allegato A, pari a II (Classe energetica A).



## ANAGRAFICA EDIFICIO

Foglio n. 40 - Mappale n. 97

Sottozona PRGC: Ba18 - CAPOLUOGO

Indirizzo: via circonvallazione, 57, 65

Numero piani fuori terra: 5 - Presenza di sottotetto

Superficie coperta stimata: 80 % - Area permeabile: 10%

Edificio non integrato nel contesto

Esposizione prevalente: Ovest



<b>Epoca di costruzione:</b>	tra 1960 e 1980
<b>Stato di conservazione:</b>	discreto
<b>Stato del fabbricato:</b>	originario
<b>Tipo fabbricato:</b>	edificio
<b>Destinazione d'uso:</b>	abitazione - commerciale
<b>Grado di utilizzo:</b>	in uso saltuario

## CLASSIFICAZIONE DELL'EDIFICIO E ELEMENTI STORICI

0 - Edificio non classificato

## CARATTERISTICHE STRUTTURALI

## CARATTERISTICHE TIPOLOGICHE

Manto di copertura in lose

Finitura facciate in intonaco e legno

Presenza di avvolgibili

Serramenti in legno

Presenza di materiali ecocompatibili 40%

## SITUAZIONE ENERGETICA

Classe energetica stimata in mancanza di certificato energetico: G

Combustibile: Gasolio

Non utilizzo di fonti di energia rinnovabili

## STRATEGIE PER LA SALVAGUARDIA DELL'AMBIENTE - DISPOSIZIONI SPECIFICHE

Il fabbricato risulta in contrasto volumetrico in relazione al contesto edificato in cui si inserisce, pertanto non può usufruire degli incentivi volumetrici o di superfici previsti in seno alle NTA e al RE, potrà invece usufruire della riduzione degli oneri/tributi.

Nell'ambito di interventi eccedenti la manutenzione straordinaria il fabbricato deve incrementare la classe energetica di almeno due classi.

Nell'ambito della rigenerazione urbana e della ristrutturazione totale il fabbricato deve raggiungere la targa di qualità di cui al RE, art. 20 bis, allegato A, pari a II (Classe energetica A).

## ANAGRAFICA EDIFICIO

Foglio n. 40 - Mappale n. 413

Sottozona PRGC: Ba18 - CAPOLUOGO

Indirizzo: via circonvallazione, 55

Numero piani fuori terra: 3 - Presenza di sottotetto

Edificio non integrato nel contesto

Esposizione prevalente: Sud-Ovest



<b>Epoca di costruzione:</b>	antercedenti il 1945 (modificati)
<b>Stato di conservazione:</b>	buono
<b>Stato del fabbricato:</b>	ristrutturato
<b>Tipo fabbricato:</b>	edificio
<b>Destinazione d'uso:</b>	abitazione
<b>Grado di utilizzo:</b>	in uso permanente

## CLASSIFICAZIONE DELL'EDIFICIO E ELEMENTI STORICI

0 - Edificio non classificato

## CARATTERISTICHE STRUTTURALI

Struttura verticale in muratura in pietra e pilastri in c.a.

Tetto a due falde simmetriche con grossa orditura in legno

Vulnerabilità sismica: media

## CARATTERISTICHE TIPOLOGICHE

Manto di copertura in lose

Finitura facciate in intonaco e legno

Ante in legno

Serramenti in legno

Presenza di materiali ecocompatibili 20%

## SITUAZIONE ENERGETICA

Classe energetica stimata in mancanza di certificato energetico: F

Combustibile: Gasolio

Non utilizzo di fonti di energia rinnovabili

## STRATEGIE PER LA SALVAGUARDIA DELL'AMBIENTE - DISPOSIZIONI SPECIFICHE

Nell'ambito di interventi eccedenti la manutenzione straordinaria il fabbricato deve incrementare la classe energetica di almeno due classi.

## ANAGRAFICA EDIFICIO

Foglio n. 40 - Mappale n. 1040

Sottozona PRGC: Ba18 - CAPOLUOGO

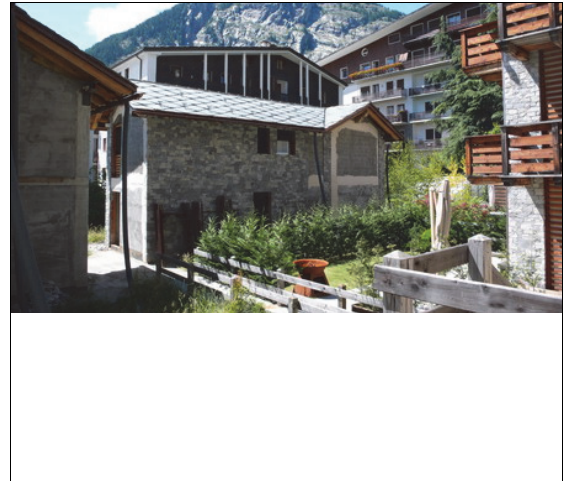
Indirizzo:

Numero piani fuori terra: 2

Superficie coperta stimata: 20 % - Area permeabile: 10%

Edificio non integrato nel contesto

Esposizione prevalente: Sud-Ovest



<b>Epoca di costruzione:</b>	dopo 2000
<b>Stato di conservazione:</b>	ottimo
<b>Stato del fabbricato:</b>	in corso di costruzione
<b>Tipo fabbricato:</b>	edificio
<b>Destinazione d'uso:</b>	abitazione
<b>Grado di utilizzo:</b>	in uso saltuario

## CLASSIFICAZIONE DELL'EDIFICIO E ELEMENTI STORICI

0 - Edificio non classificato

## CARATTERISTICHE STRUTTURALI

Struttura verticale in c.a.

Vulnerabilità sismica: bassa

## CARATTERISTICHE TIPOLOGICHE

Manto di copertura in lose

Finitura facciate in pietra, intonaco e legno

Serramenti in legno

Presenza di materiali ecocompatibili 70%

Presenza di tecniche costruttive o impiantistiche ecocompatibili

Pannelli fotovoltaici

## SITUAZIONE ENERGETICA

Classe energetica stimata in mancanza di certificato energetico: B

Combustibile: GPL

Utilizzo di fonti di energia rinnovabili

## STRATEGIE PER LA SALVAGUARDIA DELL'AMBIENTE - DISPOSIZIONI SPECIFICHE

Nell'ambito di interventi eccedenti la manutenzione straordinaria il fabbricato deve incrementare la classe energetica di almeno due classi.

## ANAGRAFICA EDIFICIO

Foglio n. 40 - Mappale n. 1040

Sottozona PRGC: Ac01 - COURMAYEUR

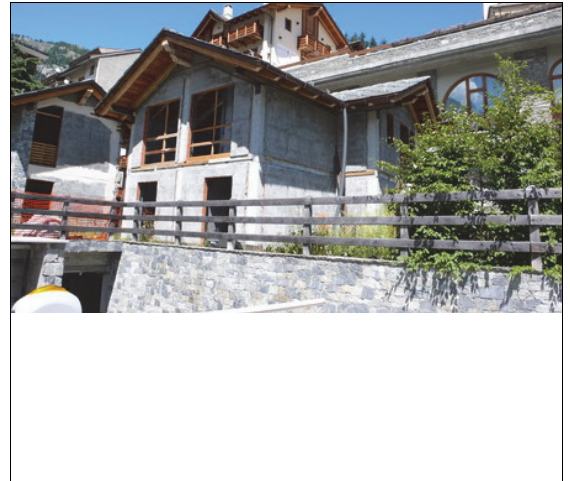
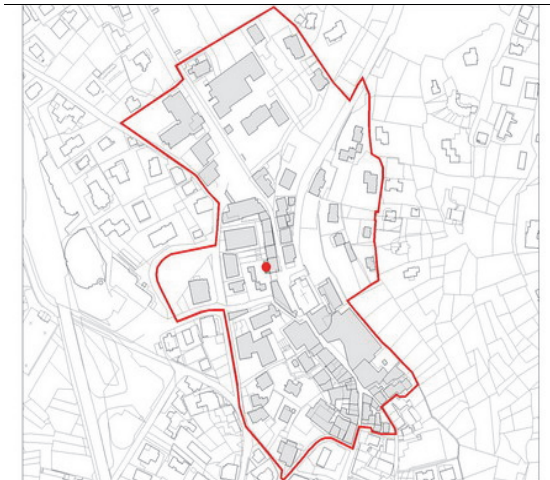
Indirizzo:

Numero piani fuori terra: 3

Superficie coperta stimata: 20 % - Area permeabile: 10%

Edificio integrato nel contesto

Esposizione prevalente: Ovest



<b>Epoca di costruzione:</b>	dopo 2000
<b>Stato di conservazione:</b>	ottimo
<b>Stato del fabbricato:</b>	originario
<b>Tipo fabbricato:</b>	annesso a edificio
<b>Destinazione d'uso:</b>	abitazione
<b>Grado di utilizzo:</b>	in uso saltuario

## CLASSIFICAZIONE DELL'EDIFICIO E ELEMENTI STORICI

0 - Edificio non classificato

## CARATTERISTICHE STRUTTURALI

## CARATTERISTICHE TIPOLOGICHE

Manto di copertura in lose

Finitura facciate in pietra, intonaco e legno

Serramenti in legno

Presenza di materiali ecocompatibili 60%

Presenza di tecniche costruttive o impiantistiche ecocompatibili

## SITUAZIONE ENERGETICA

Classe energetica stimata in mancanza di certificato energetico: B

Combustibile: n.d."

Utilizzo di fonti di energia rinnovabili

## STRATEGIE PER LA SALVAGUARDIA DELL'AMBIENTE - DISPOSIZIONI SPECIFICHE

## ANAGRAFICA EDIFICIO

Foglio n. 38 - Mappale n. 1220

Sottozona PRGC: Ba18 - CAPOLUOGO

Indirizzo:

Numero piani fuori terra: 0 - Numero di piani interrati: 2

Superficie coperta stimata: 100 %

Edificio integrato nel contesto

Esposizione prevalente: Sud-Est



<b>Epoca di costruzione:</b>	tra 1980 e 2000
<b>Stato di conservazione:</b>	discreto
<b>Stato del fabbricato:</b>	rimaneggiato
<b>Tipo fabbricato:</b>	edificio
<b>Destinazione d'uso:</b>	commerciale
<b>Grado di utilizzo:</b>	in uso permanente

## CLASSIFICAZIONE DELL'EDIFICIO E ELEMENTI STORICI

E1 Edificio inserito nell'ambiente - Immobile o insieme di immobili che non presentano elementi di pregio storico, culturale, archit

## CARATTERISTICHE STRUTTURALI

Struttura verticale in muratura in pietra

Tetto piana

Vulnerabilità sismica: media

## CARATTERISTICHE TIPOLOGICHE

Finitura facciate in pietra

Serramenti in legno

Presenza di materiali ecocompatibili 90%

## SITUAZIONE ENERGETICA

Classe energetica dedotta dal certificato: G

Combustibile: Gasolio

Non utilizzo di fonti di energia rinnovabili

## STRATEGIE PER LA SALVAGUARDIA DELL'AMBIENTE - DISPOSIZIONI SPECIFICHE

Nell'ambito di interventi eccedenti la manutenzione straordinaria il fabbricato deve incrementare la classe energetica di almeno due classi.

## ANAGRAFICA EDIFICIO

Foglio n. 40 - Mappale n. 96

Sottozona PRGC: Ba17 - CAPOLUOGO

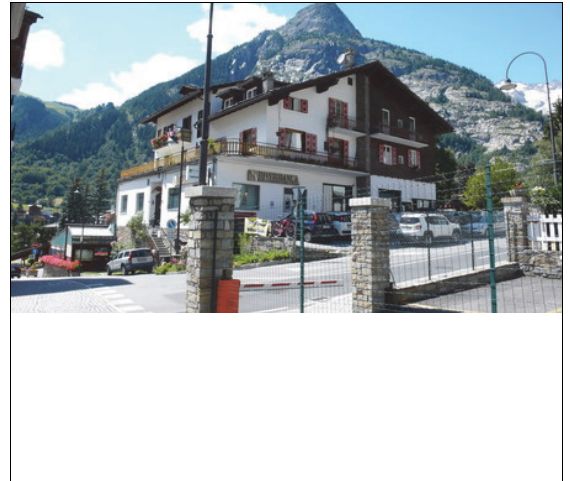
Indirizzo: via Circonvallazione, 84, 86

Numero piani fuori terra: 4

Superficie coperta stimata: 50 % - Area permeabile: 10%

Edificio integrato nel contesto

Esposizione prevalente: Ovest



<b>Epoca di costruzione:</b>	tra 1945 e 1960
<b>Stato di conservazione:</b>	discreto
<b>Stato del fabbricato:</b>	ampliato
<b>Tipo fabbricato:</b>	edificio
<b>Destinazione d'uso:</b>	abitazione - commerciale
<b>Grado di utilizzo:</b>	in uso permanente

## CLASSIFICAZIONE DELL'EDIFICIO E ELEMENTI STORICI

0 - Edificio non classificato

## CARATTERISTICHE STRUTTURALI

Struttura verticale in muratura in pietra e pilastri in c.a.

Tetto a due falde simmetriche con grossa orditura in legno

Vulnerabilità sismica: alta

## CARATTERISTICHE TIPOLOGICHE

Manto di copertura in lose

Finitura facciate in pietra, intonaco e legno

Ante in legno

Serramenti in legno

Presenza di materiali ecocompatibili 20%

## SITUAZIONE ENERGETICA

Classe energetica stimata in mancanza di certificato energetico: G

Combustibile: Gasolio

Non utilizzo di fonti di energia rinnovabili

## STRATEGIE PER LA SALVAGUARDIA DELL'AMBIENTE - DISPOSIZIONI SPECIFICHE

Nell'ambito di interventi eccedenti la manutenzione straordinaria il fabbricato deve incrementare la classe energetica di almeno due classi.

## ANAGRAFICA EDIFICIO

Foglio n. 38 - Mappale n. 592

Sottozona PRGC: Ba11 - CAPOLUOGO

Indirizzo: via Circonvallazione, 63

Numero piani fuori terra: 2 - Presenza di sottotetto

Superficie coperta stimata: 85 %

Edificio integrato nel contesto

Esposizione prevalente: Ovest



<b>Epoca di costruzione:</b>	tra il 1900 e il 1945
<b>Stato di conservazione:</b>	mediocre
<b>Stato del fabbricato:</b>	originario
<b>Tipo fabbricato:</b>	edificio
<b>Destinazione d'uso:</b>	abitazione - commerciale
<b>Grado di utilizzo:</b>	in uso saltuario

## CLASSIFICAZIONE DELL'EDIFICIO E ELEMENTI STORICI

0 - Edificio non classificato

## CARATTERISTICHE STRUTTURALI

Struttura verticale in muratura in pietra

Struttura orizzontale in legno

## CARATTERISTICHE TIPOLOGICHE

Manto di copertura in lose

Finitura facciate in pietra e intonaco

Ante in legno

Serramenti in legno

Presenza di materiali ecocompatibili 10%

## SITUAZIONE ENERGETICA

Classe energetica stimata in mancanza di certificato energetico: G

Combustibile: Gasolio

Non utilizzo di fonti di energia rinnovabili

## STRATEGIE PER LA SALVAGUARDIA DELL'AMBIENTE - DISPOSIZIONI SPECIFICHE

Nell'ambito di interventi eccedenti la manutenzione straordinaria il fabbricato deve incrementare la classe energetica di almeno due classi.

## ANAGRAFICA EDIFICIO

Foglio n. 38 - Mappale n. 590

Sottozona PRGC: Ba11 - CAPOLUOGO

Indirizzo: via Circonvallazione, 49, 51

Numero piani fuori terra: 4

Superficie coperta stimata: 30 %

Edificio non integrato nel contesto

Esposizione prevalente: Sud-Ovest



<b>Epoca di costruzione:</b>	tra 1960 e 1980
<b>Stato di conservazione:</b>	mediocre
<b>Stato del fabbricato:</b>	originario
<b>Tipo fabbricato:</b>	edificio
<b>Destinazione d'uso:</b>	abitazione
<b>Grado di utilizzo:</b>	in uso permanente

## CLASSIFICAZIONE DELL'EDIFICIO E ELEMENTI STORICI

0 - Edificio non classificato

## CARATTERISTICHE STRUTTURALI

Struttura verticale in c.a.

Struttura orizzontale in latero cemento

Tetto piana e una falda

## CARATTERISTICHE TIPOLOGICHE

Manto di copertura in lose

Finitura facciate in intonaco e legno

Serramenti in legno

Presenza di materiali ecocompatibili 5%

## SITUAZIONE ENERGETICA

Classe energetica stimata in mancanza di certificato energetico: G

Combustibile: Gasolio

Non utilizzo di fonti di energia rinnovabili

## STRATEGIE PER LA SALVAGUARDIA DELL'AMBIENTE - DISPOSIZIONI SPECIFICHE

Qualunque tipo di intervento eccedente la manutenzione straordinaria dovrà eliminare gli elementi di contrasto per migliorarne l'inserimento ambientale, anche mediante la sostituzione dei materiali di finitura e incrementare la classe energetica di almeno due classi.



## ANAGRAFICA EDIFICIO

Foglio n. 38 - Mappale n. 590

Sottozona PRGC: Ba11 - CAPOLUOGO

Indirizzo: via Circonvallazione

Numero piani fuori terra: 1

Superficie coperta stimata: 30 %

Edificio non integrato nel contesto

Esposizione prevalente: Ovest



<b>Epoca di costruzione:</b>	tra 1980 e 2000
<b>Stato di conservazione:</b>	mediocre
<b>Stato del fabbricato:</b>	originario
<b>Tipo fabbricato:</b>	basso fabbricato
<b>Destinazione d'uso:</b>	autorimessa
<b>Grado di utilizzo:</b>	in uso permanente

## CLASSIFICAZIONE DELL'EDIFICIO E ELEMENTI STORICI

0 - Edificio non classificato

## CARATTERISTICHE STRUTTURALI

Tetto piana

Vulnerabilità sismica: media

Struttura orizzontale in c.a.

## CARATTERISTICHE TIPOLOGICHE

Manto di copertura in sistemata a verde

Finitura facciate in intonaco tinteggiato

Serramenti in metallo

Assenza di materiali ecocompatibili

## SITUAZIONE ENERGETICA

Classe energetica dedotta dal certificato:

Combustibile:

Non utilizzo di fonti di energia rinnovabili

## STRATEGIE PER LA SALVAGUARDIA DELL'AMBIENTE - DISPOSIZIONI SPECIFICHE

Qualunque tipo di intervento eccedente la manutenzione straordinaria dovrà eliminare gli elementi di contrasto per migliorarne l'inserimento ambientale, anche mediante la sostituzione dei materiali di finitura.

## ANAGRAFICA EDIFICIO

Foglio n. 38 - Mappale n. 583

Sottozona PRGC: Ba11 - CAPOLUOGO

Indirizzo: via Circonvallazione, da 47 a 33 dispari

Numero piani fuori terra: 5

Superficie coperta stimata: 80 % - Area permeabile: 5%

Edificio non integrato nel contesto

Esposizione prevalente: Sud-Ovest



<b>Epoca di costruzione:</b>	tra 1960 e 1980
<b>Stato di conservazione:</b>	discreto
<b>Stato del fabbricato:</b>	originario
<b>Tipo fabbricato:</b>	edificio
<b>Destinazione d'uso:</b>	abitazione - commerciale
<b>Grado di utilizzo:</b>	in uso saltuario

## CLASSIFICAZIONE DELL'EDIFICIO E ELEMENTI STORICI

0 - Edificio non classificato

## CARATTERISTICHE STRUTTURALI

Tetto a due falde simmetriche in c.a.

Struttura orizzontale in latero cemento

## CARATTERISTICHE TIPOLOGICHE

Manto di copertura in lamiera

Finitura facciate in pietra e intonaco

Presenza di avvolgibili

Serramenti in legno

Presenza di materiali ecocompatibili 10%

## SITUAZIONE ENERGETICA

Classe energetica stimata in mancanza di certificato energetico: G

Combustibile: Gasolio

Non utilizzo di fonti di energia rinnovabili

## STRATEGIE PER LA SALVAGUARDIA DELL'AMBIENTE - DISPOSIZIONI SPECIFICHE

Il fabbricato risulta in contrasto volumetrico in relazione al contesto edificato in cui si inserisce, pertanto non può usufruire degli incentivi volumetrici o di superfici previsti in seno alle NTA e al RE, potrà invece usufruire della riduzione degli oneri/tributi. Nell'ambito di interventi eccedenti la manutenzione straordinaria il fabbricato deve incrementare la classe energetica di almeno due classi.

Nell'ambito della rigenerazione urbana e della ristrutturazione totale il fabbricato deve raggiungere la targa di qualità di cui al RE, art. 20 bis, allegato A, pari a II (Classe energetica A).

## ANAGRAFICA EDIFICIO

Foglio n. 38 - Mappale n. 586

Sottozona PRGC: Ba15 - CAPOLUOGO

Indirizzo: via Roma

Numero piani fuori terra: 8

Superficie coperta stimata: 90 % - Area permeabile: 1%

Edificio non integrato nel contesto

Esposizione prevalente: Ovest



<b>Epoca di costruzione:</b>	tra 1960 e 1980
<b>Stato di conservazione:</b>	mediocre
<b>Stato del fabbricato:</b>	originario
<b>Tipo fabbricato:</b>	edificio
<b>Destinazione d'uso:</b>	abitazione - commerciale
<b>Grado di utilizzo:</b>	in uso saltuario

## CLASSIFICAZIONE DELL'EDIFICIO E ELEMENTI STORICI

0 - Edificio non classificato

## CARATTERISTICHE STRUTTURALI

## CARATTERISTICHE TIPOLOGICHE

Manto di copertura in lamiera

Finitura facciate in intonaco tinteggiato

Presenza di avvolgibili

Serramenti in legno

Presenza di materiali ecocompatibili 5%

## SITUAZIONE ENERGETICA

Classe energetica stimata in mancanza di certificato energetico: G

Combustibile: Gasolio

Non utilizzo di fonti di energia rinnovabili

## STRATEGIE PER LA SALVAGUARDIA DELL'AMBIENTE - DISPOSIZIONI SPECIFICHE

Il fabbricato risulta in contrasto volumetrico in relazione al contesto edificato in cui si inserisce, pertanto non può usufruire degli incentivi volumetrici o di superfici previsti in seno alle NTA e al RE, potrà invece usufruire della riduzione degli oneri/tributi. Nell'ambito di interventi eccedenti la manutenzione straordinaria il fabbricato deve incrementare la classe energetica di almeno due classi.

Nell'ambito della rigenerazione urbana e della ristrutturazione totale il fabbricato deve raggiungere la targa di qualità di cui al RE, art. 20 bis, allegato A, pari a II (Classe energetica A).

## ANAGRAFICA EDIFICIO

Foglio n. 38 - Mappale n. 581

Sottozona PRGC: Ba15 - CAPOLUOGO

Indirizzo: via

Numero piani fuori terra: 1 - Presenza di sottotetto

Superficie coperta stimata: 30 % - Area permeabile: 1%

Edificio non integrato nel contesto

Esposizione prevalente: Ovest



<b>Epoca di costruzione:</b>	tra il 1900 e il 1945
<b>Stato di conservazione:</b>	discreto
<b>Stato del fabbricato:</b>	rimaneggiato
<b>Tipo fabbricato:</b>	edificio
<b>Destinazione d'uso:</b>	autorimessa - deposito
<b>Grado di utilizzo:</b>	in uso permanente

## CLASSIFICAZIONE DELL'EDIFICIO E ELEMENTI STORICI

0 - Edificio non classificato

## CARATTERISTICHE STRUTTURALI

Struttura verticale in muratura in pietra

Tetto a due falde simmetriche con grossa orditura in legno

Vulnerabilità sismica: bassa

## CARATTERISTICHE TIPOLOGICHE

Manto di copertura in lose

Finitura facciate in pietra e intonaco

Ante in legno

Serramenti in legno e metallo

Presenza di materiali ecocompatibili 80%

## SITUAZIONE ENERGETICA

Classe energetica stimata in mancanza di certificato energetico: F

Combustibile:

Non utilizzo di fonti di energia rinnovabili

## STRATEGIE PER LA SALVAGUARDIA DELL'AMBIENTE - DISPOSIZIONI SPECIFICHE

Qualunque tipo di intervento eccedente la manutenzione straordinaria dovrà eliminare gli elementi di contrasto per migliorarne l'inserimento ambientale, anche mediante la sostituzione dei materiali di finitura e incrementare la classe energetica di almeno due classi.

## ANAGRAFICA EDIFICIO

Foglio n. 38 - Mappale n. 580

Sottozona PRGC: Ba15 - CAPOLUOGO

Indirizzo: via

Numero piani fuori terra: 4

Superficie coperta stimata: 80 % - Area permeabile: 1%

Edificio non integrato nel contesto

Esposizione prevalente: Ovest



<b>Epoca di costruzione:</b>	tra 1945 e 1960
<b>Stato di conservazione:</b>	buono
<b>Stato del fabbricato:</b>	originario
<b>Tipo fabbricato:</b>	edificio
<b>Destinazione d'uso:</b>	abitazione
<b>Grado di utilizzo:</b>	in uso permanente

## CLASSIFICAZIONE DELL'EDIFICIO E ELEMENTI STORICI

0 - Edificio non classificato

## CARATTERISTICHE STRUTTURALI

Vulnerabilità sismica: media

## CARATTERISTICHE TIPOLOGICHE

Manto di copertura in lose

Finitura facciate in pietra e intonaco

Ante in legno

Serramenti in legno

Presenza di materiali ecocompatibili 20%

## SITUAZIONE ENERGETICA

Classe energetica stimata in mancanza di certificato energetico: G

Combustibile: Gasolio

Non utilizzo di fonti di energia rinnovabili

## STRATEGIE PER LA SALVAGUARDIA DELL'AMBIENTE - DISPOSIZIONI SPECIFICHE

Qualunque tipo di intervento eccedente la manutenzione straordinaria dovrà eliminare gli elementi di contrasto per migliorarne l'inserimento ambientale, anche mediante la sostituzione dei materiali di finitura e incrementare la classe energetica di almeno due classi.

## ANAGRAFICA EDIFICIO

Foglio n. 38 - Mappale n. 560

Sottozona PRGC: Ba11 - CAPOLUOGO

Indirizzo: via dei giardini, 20

Numero piani fuori terra: 2 - Presenza di sottotetto

Superficie coperta stimata: 20 % - Area permeabile: 70%

Edificio integrato nel contesto

Esposizione prevalente: Ovest



<b>Epoca di costruzione:</b>	tra 1980 e 2000
<b>Stato di conservazione:</b>	buono
<b>Stato del fabbricato:</b>	originario
<b>Tipo fabbricato:</b>	edificio
<b>Destinazione d'uso:</b>	abitazione
<b>Grado di utilizzo:</b>	in uso saltuario

## CLASSIFICAZIONE DELL'EDIFICIO E ELEMENTI STORICI

0 - Edificio non classificato

## CARATTERISTICHE STRUTTURALI

Struttura verticale in c.a.

Tetto a due falde simmetriche in c.a.

## CARATTERISTICHE TIPOLOGICHE

Manto di copertura in lose

Finitura facciate in intonaco e legno

Ante in legno

Serramenti in legno

Presenza di materiali ecocompatibili 30%

## SITUAZIONE ENERGETICA

Classe energetica stimata in mancanza di certificato energetico: F

Combustibile: Gasolio

Non utilizzo di fonti di energia rinnovabili

## STRATEGIE PER LA SALVAGUARDIA DELL'AMBIENTE - DISPOSIZIONI SPECIFICHE

Nell'ambito di interventi eccedenti la manutenzione straordinaria il fabbricato deve incrementare la classe energetica di almeno due classi.

## ANAGRAFICA EDIFICIO

Foglio n. 38 - Mappale n. 953

Sottozona PRGC: Ba11 - CAPOLUOGO

Indirizzo: via dei giardini, 22

Numero piani fuori terra: 5

Superficie coperta stimata: 40 % - Area permeabile: 20%

Edificio integrato nel contesto

Esposizione prevalente: Ovest



<b>Epoca di costruzione:</b>	tra 1945 e 1960
<b>Stato di conservazione:</b>	buono
<b>Stato del fabbricato:</b>	originario
<b>Tipo fabbricato:</b>	edificio
<b>Destinazione d'uso:</b>	abitazione
<b>Grado di utilizzo:</b>	in uso permanente

## CLASSIFICAZIONE DELL'EDIFICIO E ELEMENTI STORICI

0 - Edificio non classificato

## CARATTERISTICHE STRUTTURALI

Struttura verticale in muratura in pietra

Tetto a due falde simmetriche con grossa orditura in legno

## CARATTERISTICHE TIPOLOGICHE

Manto di copertura in lose

Finitura facciate in pietra, intonaco e legno

Ante in legno

Serramenti in legno

Presenza di materiali ecocompatibili 40%

## SITUAZIONE ENERGETICA

Classe energetica stimata in mancanza di certificato energetico: G

Combustibile: Gasolio

Non utilizzo di fonti di energia rinnovabili

## STRATEGIE PER LA SALVAGUARDIA DELL'AMBIENTE - DISPOSIZIONI SPECIFICHE

Nell'ambito di interventi eccedenti la manutenzione straordinaria il fabbricato deve incrementare la classe energetica di almeno due classi.

## ANAGRAFICA EDIFICIO

Foglio n. 38 - Mappale n. 871

Sottozona PRGC: Ba11 - CAPOLUOGO

Indirizzo: via circonvallazione, 23

Numero piani fuori terra: 3

Superficie coperta stimata: 30 % - Area permeabile: 20%

Edificio integrato nel contesto

Esposizione prevalente: Sud



<b>Epoca di costruzione:</b>	tra 1945 e 1960
<b>Stato di conservazione:</b>	buono
<b>Stato del fabbricato:</b>	ristrutturato
<b>Tipo fabbricato:</b>	edificio
<b>Destinazione d'uso:</b>	albergo
<b>Grado di utilizzo:</b>	in uso permanente

## CLASSIFICAZIONE DELL'EDIFICIO E ELEMENTI STORICI

0 - Edificio non classificato

## CARATTERISTICHE STRUTTURALI

Struttura verticale in muratura in mattoni

## CARATTERISTICHE TIPOLOGICHE

Manto di copertura in lose

Finitura facciate in intonaco tinteggiato

Ante in legno

Serramenti in legno

Presenza di materiali ecocompatibili 5%

## SITUAZIONE ENERGETICA

Classe energetica stimata in mancanza di certificato energetico: E

Combustibile: Gasolio

Non utilizzo di fonti di energia rinnovabili

## STRATEGIE PER LA SALVAGUARDIA DELL'AMBIENTE - DISPOSIZIONI SPECIFICHE

Nell'ambito di interventi eccedenti la manutenzione straordinaria il fabbricato deve incrementare la classe energetica di almeno due classi.



## ANAGRAFICA EDIFICIO

Foglio n. 38 - Mappale n. 974

Sottozona PRGC: Ba11 - CAPOLUOGO

Indirizzo: via Circonvallazione

Numero piani fuori terra: 4

Superficie coperta stimata: 90 % - Area permeabile: 5%

Edificio integrato nel contesto

Esposizione prevalente: Ovest



<b>Epoca di costruzione:</b>	tra 1945 e 1960
<b>Stato di conservazione:</b>	buono
<b>Stato del fabbricato:</b>	ristrutturato
<b>Tipo fabbricato:</b>	edificio
<b>Destinazione d'uso:</b>	abitazione
<b>Grado di utilizzo:</b>	in uso permanente

## CLASSIFICAZIONE DELL'EDIFICIO E ELEMENTI STORICI

0 - Edificio non classificato

## CARATTERISTICHE STRUTTURALI

Struttura verticale in muratura in pietra

## CARATTERISTICHE TIPOLOGICHE

Manto di copertura in lose

Finitura facciate in pietra, intonaco e legno

Ante in legno

Serramenti in legno

Presenza di materiali ecocompatibili 30%

## SITUAZIONE ENERGETICA

Classe energetica stimata in mancanza di certificato energetico: F

Combustibile: Gasolio

Non utilizzo di fonti di energia rinnovabili

## STRATEGIE PER LA SALVAGUARDIA DELL'AMBIENTE - DISPOSIZIONI SPECIFICHE

Nell'ambito di interventi eccedenti la manutenzione straordinaria il fabbricato deve incrementare la classe energetica di almeno due classi.

## ANAGRAFICA EDIFICIO

Foglio n. 38 - Mappale n. 520

Sottozona PRGC: Ba11 - CAPOLUOGO

Indirizzo: via

Numero piani fuori terra: 3 - Presenza di sottotetto

Edificio integrato nel contesto

Esposizione prevalente: Sud-Ovest



<b>Epoca di costruzione:</b>	tra 1945 e 1960
<b>Stato di conservazione:</b>	buono
<b>Stato del fabbricato:</b>	ristrutturato
<b>Tipo fabbricato:</b>	edificio
<b>Destinazione d'uso:</b>	abitazione
<b>Grado di utilizzo:</b>	in uso permanente

## CLASSIFICAZIONE DELL'EDIFICIO E ELEMENTI STORICI

0 - Edificio non classificato

## CARATTERISTICHE STRUTTURALI

## CARATTERISTICHE TIPOLOGICHE

Manto di copertura in lose  
 Finitura facciate in intonaco tinteggiato  
 Ante in legno  
 Serramenti in legno  
 Presenza di materiali ecocompatibili 10%

## SITUAZIONE ENERGETICA

Classe energetica stimata in mancanza di certificato energetico: G  
 Combustibile: Gasolio  
 Non utilizzo di fonti di energia rinnovabili

## STRATEGIE PER LA SALVAGUARDIA DELL'AMBIENTE - DISPOSIZIONI SPECIFICHE

Nell'ambito di interventi eccedenti la manutenzione straordinaria il fabbricato deve incrementare la classe energetica di almeno due classi.

## ANAGRAFICA EDIFICIO

Foglio n. 38 - Mappale n. 521

Sottozona PRGC: Bd7 - CAPOLUOGO

Indirizzo: via Puchoz, 11

Numero piani fuori terra: 5 - Presenza di sottotetto

Edificio integrato nel contesto

Esposizione prevalente: Ovest



<b>Epoca di costruzione:</b>	tra 1945 e 1960
<b>Stato di conservazione:</b>	buono
<b>Stato del fabbricato:</b>	ristrutturato
<b>Tipo fabbricato:</b>	edificio
<b>Destinazione d'uso:</b>	albergo
<b>Grado di utilizzo:</b>	in uso permanente

## CLASSIFICAZIONE DELL'EDIFICIO E ELEMENTI STORICI

0 - Edificio non classificato

## CARATTERISTICHE STRUTTURALI

Struttura verticale in c.a.

Tetto a due falde simmetriche in c.a.

## CARATTERISTICHE TIPOLOGICHE

Finitura facciate in pietra e intonaco

Ante in legno

Serramenti in legno

Assenza di materiali ecocompatibili

## SITUAZIONE ENERGETICA

Classe energetica stimata in mancanza di certificato energetico: E

Combustibile: Gasolio

Non utilizzo di fonti di energia rinnovabili

## STRATEGIE PER LA SALVAGUARDIA DELL'AMBIENTE - DISPOSIZIONI SPECIFICHE

Nell'ambito di interventi eccedenti la manutenzione straordinaria il fabbricato deve incrementare la classe energetica di almeno due classi.

## ANAGRAFICA EDIFICIO

Foglio n. 38 - Mappale n. 557

Sottozona PRGC: Bd7 - CAPOLUOGO

Indirizzo: via M. Puchoz, 9

Numero piani fuori terra: 5 - Presenza di sottotetto

Superficie coperta stimata: 50 % - Area permeabile: 20%

Edificio integrato nel contesto

Esposizione prevalente: Ovest



<b>Epoca di costruzione:</b>	tra 1945 e 1960
<b>Stato di conservazione:</b>	buono
<b>Stato del fabbricato:</b>	ristrutturato
<b>Tipo fabbricato:</b>	edificio
<b>Destinazione d'uso:</b>	albergo
<b>Grado di utilizzo:</b>	in uso permanente

## CLASSIFICAZIONE DELL'EDIFICIO E ELEMENTI STORICI

0 - Edificio non classificato

## CARATTERISTICHE STRUTTURALI

Struttura verticale in muratura in pietra

Tetto a due falde simmetriche con grossa orditura in legno

## CARATTERISTICHE TIPOLOGICHE

Manto di copertura in lose

Finitura facciate in intonaco tinteggiato

Ante in legno

Serramenti in legno

Presenza di materiali ecocompatibili 5%

## SITUAZIONE ENERGETICA

Classe energetica stimata in mancanza di certificato energetico: E

Combustibile: Gasolio

Non utilizzo di fonti di energia rinnovabili

## STRATEGIE PER LA SALVAGUARDIA DELL'AMBIENTE - DISPOSIZIONI SPECIFICHE

Nell'ambito di interventi eccedenti la manutenzione straordinaria il fabbricato deve incrementare la classe energetica di almeno due classi.

## ANAGRAFICA EDIFICIO

Foglio n. 38 - Mappale n. 563

Sottozona PRGC: Ba11 - CAPOLUOGO

Indirizzo: via dei Giardini

Numero piani fuori terra: 4

Superficie coperta stimata: 70 % - Area permeabile: 5%

Edificio non integrato nel contesto

Esposizione prevalente: Sud-Ovest



<b>Epoca di costruzione:</b>	tra 1945 e 1960
<b>Stato di conservazione:</b>	buono
<b>Stato del fabbricato:</b>	ristrutturato
<b>Tipo fabbricato:</b>	edificio
<b>Destinazione d'uso:</b>	abitazione
<b>Grado di utilizzo:</b>	in uso saltuario

## CLASSIFICAZIONE DELL'EDIFICIO E ELEMENTI STORICI

0 - Edificio non classificato

## CARATTERISTICHE STRUTTURALI

Struttura verticale in c.a.

## CARATTERISTICHE TIPOLOGICHE

Manto di copertura in lose

Finitura facciate in pietra e intonaco

Serramenti in legno

Presenza di materiali ecocompatibili 45%

## SITUAZIONE ENERGETICA

Classe energetica stimata in mancanza di certificato energetico: D

Combustibile: Gasolio

Non utilizzo di fonti di energia rinnovabili

## STRATEGIE PER LA SALVAGUARDIA DELL'AMBIENTE - DISPOSIZIONI SPECIFICHE

Qualunque tipo di intervento eccedente la manutenzione straordinaria dovrà eliminare gli elementi di contrasto per migliorarne l'inserimento ambientale, anche mediante la sostituzione dei materiali di finitura e incrementare la classe energetica di almeno due classi.

## ANAGRAFICA EDIFICIO

Foglio n. 38 - Mappale n. 564

Sottozona PRGC: Ba11 - CAPOLUOGO

Indirizzo: via dei giardini

Numero piani fuori terra: 4

Superficie coperta stimata: 80 % - Area permeabile: 1%

Edificio integrato nel contesto

Esposizione prevalente: Sud-Ovest



<b>Epoca di costruzione:</b>	tra 1945 e 1960
<b>Stato di conservazione:</b>	buono
<b>Stato del fabbricato:</b>	ristrutturato
<b>Tipo fabbricato:</b>	edificio
<b>Destinazione d'uso:</b>	abitazione
<b>Grado di utilizzo:</b>	in uso saltuario

## CLASSIFICAZIONE DELL'EDIFICIO E ELEMENTI STORICI

0 - Edificio non classificato

## CARATTERISTICHE STRUTTURALI

Struttura verticale in muratura in pietra

## CARATTERISTICHE TIPOLOGICHE

Manto di copertura in lose

Finitura facciate in pietra, intonaco e legno

Ante in legno

Serramenti in legno

Presenza di materiali ecocompatibili 50%

## SITUAZIONE ENERGETICA

Classe energetica stimata in mancanza di certificato energetico: E

Combustibile: Gasolio

Non utilizzo di fonti di energia rinnovabili

## STRATEGIE PER LA SALVAGUARDIA DELL'AMBIENTE - DISPOSIZIONI SPECIFICHE

Nell'ambito di interventi eccedenti la manutenzione straordinaria il fabbricato deve incrementare la classe energetica di almeno due classi.

## ANAGRAFICA EDIFICIO

Foglio n. 38 - Mappale n. 19,378

Sottozona PRGC: Ba23 - CAPOLUOGO-VILLAIR

Indirizzo: Strada del Villair

Numero piani fuori terra: 4

Superficie coperta stimata: 50 % - Area permeabile: 20%

Edificio integrato nel contesto

Esposizione prevalente: Nord-Est



<b>Epoca di costruzione:</b>	dopo 2000
<b>Stato di conservazione:</b>	ottimo
<b>Stato del fabbricato:</b>	originario
<b>Tipo fabbricato:</b>	edificio
<b>Destinazione d'uso:</b>	abitazione
<b>Grado di utilizzo:</b>	in uso saltuario

## CLASSIFICAZIONE DELL'EDIFICIO E ELEMENTI STORICI

0 - Edificio non classificato

Maison Quaizier

## CARATTERISTICHE STRUTTURALI

Struttura verticale in c.a.

Vulnerabilità sismica: bassa

## CARATTERISTICHE TIPOLOGICHE

Finitura facciate in pietra e intonaco

Ante in legno

Serramenti in legno

Presenza di materiali ecocompatibili 60%

Assenza di tecniche costruttive o impiantistiche ecocompatibili

## SITUAZIONE ENERGETICA

Classe energetica stimata in mancanza di certificato energetico: B

Combustibile: GPL

Non utilizzo di fonti di energia rinnovabili

## STRATEGIE PER LA SALVAGUARDIA DELL'AMBIENTE - DISPOSIZIONI SPECIFICHE

## ANAGRAFICA EDIFICIO

Foglio n. 38 - Mappale n. 920

Sottozona PRGC: Ba23 - CAPOLUOGO-VILLAIR

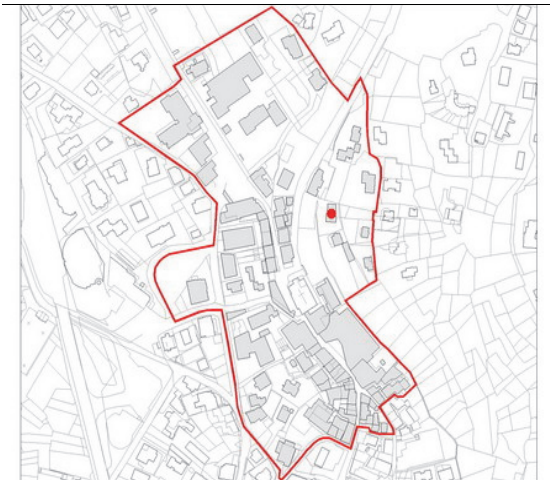
Indirizzo: strada del Villair, 1b

Numero piani fuori terra: 4

Superficie coperta stimata: 70 % - Area permeabile: 70%

Edificio integrato nel contesto

Esposizione prevalente: Est



<b>Epoca di costruzione:</b>	tra 1960 e 1980
<b>Stato di conservazione:</b>	buono
<b>Stato del fabbricato:</b>	originario
<b>Tipo fabbricato:</b>	edificio
<b>Destinazione d'uso:</b>	abitazione
<b>Grado di utilizzo:</b>	in uso saltuario

## CLASSIFICAZIONE DELL'EDIFICIO E ELEMENTI STORICI

0 - Edificio non classificato

## CARATTERISTICHE STRUTTURALI

Tetto a due falde asimmetriche con grossa orditura in legno

Vulnerabilità sismica: media

## CARATTERISTICHE TIPOLOGICHE

Manto di copertura in lose

Finitura facciate in intonaco e legno

Ante in legno

Serramenti in legno

Presenza di materiali ecocompatibili 20%

Assenza di tecniche costruttive o impiantistiche ecocompatibili

## SITUAZIONE ENERGETICA

Classe energetica stimata in mancanza di certificato energetico: G

Combustibile: Gasolio

Non utilizzo di fonti di energia rinnovabili

## STRATEGIE PER LA SALVAGUARDIA DELL'AMBIENTE - DISPOSIZIONI SPECIFICHE

Nell'ambito di interventi eccedenti la manutenzione straordinaria il fabbricato deve incrementare la classe energetica di almeno due classi.



## ANAGRAFICA EDIFICIO

Foglio n. 38 - Mappale n. 61

Sottozona PRGC: Ba23 - CAPOLUOGO-VILLAIR

Indirizzo: via Cravetto, 1a

Numero piani fuori terra: 3

Superficie coperta stimata: 90 % - Area permeabile: 90%

Edificio integrato nel contesto

Esposizione prevalente: Sud-Est



<b>Epoca di costruzione:</b>	tra il 1900 e il 1945
<b>Stato di conservazione:</b>	buono
<b>Stato del fabbricato:</b>	originario
<b>Tipo fabbricato:</b>	edificio
<b>Destinazione d'uso:</b>	abitazione
<b>Grado di utilizzo:</b>	in uso saltuario

## CLASSIFICAZIONE DELL'EDIFICIO E ELEMENTI STORICI

Cc Edificio di pregio storico, culturale, architettonico, ambientale - Strutture.

## CARATTERISTICHE STRUTTURALI

Struttura verticale in muratura in pietra

Vulnerabilità sismica: alta

## CARATTERISTICHE TIPOLOGICHE

Manto di copertura in lose

Finitura facciate in pietra

Ante in legno

Serramenti in legno

Presenza di materiali ecocompatibili 90%

Assenza di tecniche costruttive o impiantistiche ecocompatibili

## SITUAZIONE ENERGETICA

Classe energetica stimata in mancanza di certificato energetico: G

Combustibile: Gasolio

Non utilizzo di fonti di energia rinnovabili

## STRATEGIE PER LA SALVAGUARDIA DELL'AMBIENTE - DISPOSIZIONI SPECIFICHE

Nell'ambito di interventi eccedenti la manutenzione straordinaria il fabbricato deve incrementare la classe energetica di almeno due classi, nel rispetto degli elementi di pregio.

## ANAGRAFICA EDIFICIO

Foglio n. 38 - Mappale n. 979

Sottozona PRGC: Ba23 - CAPOLUOGO-VILLAIR

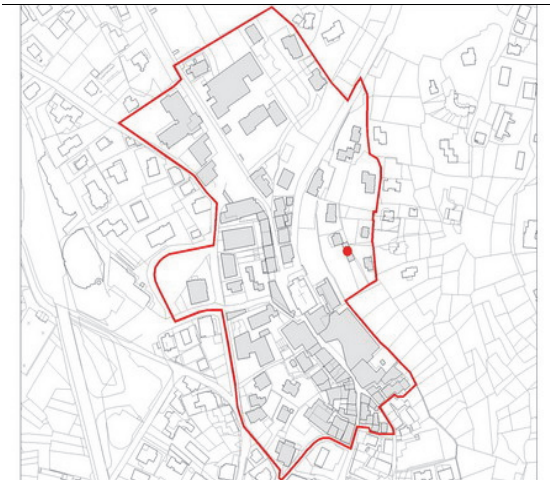
Indirizzo: via Cravetto, 1a

Numero piani fuori terra: 1

Superficie coperta stimata: 40 % - Area permeabile: 40%

Edificio integrato nel contesto

Esposizione prevalente: Sud-Est



<b>Epoca di costruzione:</b>	tra il 1900 e il 1945
<b>Stato di conservazione:</b>	discreto
<b>Stato del fabbricato:</b>	originario
<b>Tipo fabbricato:</b>	basso fabbricato
<b>Destinazione d'uso:</b>	autorimessa
<b>Grado di utilizzo:</b>	in uso saltuario

## CLASSIFICAZIONE DELL'EDIFICIO E ELEMENTI STORICI

Cc Edificio di pregio storico, culturale, architettonico, ambientale - Strutture.

## CARATTERISTICHE STRUTTURALI

Tetto piana

Vulnerabilità sismica: media

Struttura orizzontale in c.a.

## CARATTERISTICHE TIPOLOGICHE

Manto di copertura in c.a.

Finitura facciate in pietra

Serramenti in legno

Presenza di materiali ecocompatibili 80%

Assenza di tecniche costruttive o impiantistiche ecocompatibili

## SITUAZIONE ENERGETICA

Classe energetica dedotta dal certificato:

Combustibile:

Non utilizzo di fonti di energia rinnovabili

## STRATEGIE PER LA SALVAGUARDIA DELL'AMBIENTE - DISPOSIZIONI SPECIFICHE

Nell'ambito di interventi eccedenti la manutenzione straordinaria il fabbricato deve incrementare la classe energetica di almeno due classi, nel rispetto degli elementi di pregio.

## ANAGRAFICA EDIFICIO

Foglio n. 38 - Mappale n. 1

Sottozona PRGC: Ba23 - CAPOLUOGO-VILLAIR

Indirizzo: regione Belvedere, 1a

Numero piani fuori terra: 3 - Presenza di sottotetto

Superficie coperta stimata: 60 % - Area permeabile: 60%

Edificio integrato nel contesto

Esposizione prevalente: Sud-Est



<b>Epoca di costruzione:</b>	tra 1980 e 2000
<b>Stato di conservazione:</b>	discreto
<b>Stato del fabbricato:</b>	originario
<b>Tipo fabbricato:</b>	edificio
<b>Destinazione d'uso:</b>	abitazione
<b>Grado di utilizzo:</b>	in uso saltuario

## CLASSIFICAZIONE DELL'EDIFICIO E ELEMENTI STORICI

0 - Edificio non classificato

## CARATTERISTICHE STRUTTURALI

Struttura verticale in c.a.

Struttura orizzontale in latero cemento

Tetto a due falde asimmetriche con grossa orditura in legno

## CARATTERISTICHE TIPOLOGICHE

Manto di copertura in lose

Finitura facciate in pietra e legno

Ante in legno

Serramenti in legno

Presenza di materiali ecocompatibili 100%

Assenza di tecniche costruttive o impiantistiche ecocompatibili

## SITUAZIONE ENERGETICA

Classe energetica stimata in mancanza di certificato energetico: F

Combustibile: Gasolio

Non utilizzo di fonti di energia rinnovabili

## STRATEGIE PER LA SALVAGUARDIA DELL'AMBIENTE - DISPOSIZIONI SPECIFICHE

Nell'ambito di interventi eccedenti la manutenzione straordinaria il fabbricato deve incrementare la classe energetica di almeno due classi.

## ANAGRAFICA EDIFICIO

Foglio n. 38 - Mappale n. 1

Sottozona PRGC: Ba23 - CAPOLUOGO-VILLAIR

Indirizzo: via Belvedere, 1

Numero piani fuori terra: 3 - Presenza di sottotetto

Superficie coperta stimata: 60 % - Area permeabile: 60%

Edificio integrato nel contesto

Esposizione prevalente: Sud-Est



<b>Epoca di costruzione:</b>	tra 1980 e 2000
<b>Stato di conservazione:</b>	buono
<b>Stato del fabbricato:</b>	originario
<b>Tipo fabbricato:</b>	edificio
<b>Destinazione d'uso:</b>	abitazione
<b>Grado di utilizzo:</b>	in uso saltuario

## CLASSIFICAZIONE DELL'EDIFICIO E ELEMENTI STORICI

0 - Edificio non classificato

## CARATTERISTICHE STRUTTURALI

## CARATTERISTICHE TIPOLOGICHE

Manto di copertura in lose

Finitura facciate in pietra e legno

Ante in legno

Serramenti in legno

Presenza di materiali ecocompatibili 90%

Assenza di tecniche costruttive o impiantistiche ecocompatibili

## SITUAZIONE ENERGETICA

Classe energetica stimata in mancanza di certificato energetico: F

Combustibile: Gasolio

Non utilizzo di fonti di energia rinnovabili

## STRATEGIE PER LA SALVAGUARDIA DELL'AMBIENTE - DISPOSIZIONI SPECIFICHE

Nell'ambito di interventi eccedenti la manutenzione straordinaria il fabbricato deve incrementare la classe energetica di almeno due classi.

## ANAGRAFICA EDIFICIO

Foglio n. 38 - Mappale n. 27

Sottozona PRGC: Ba23 - CAPOLUOGO-VILLAIR

Indirizzo: via Belvedere, 1c

Numero piani fuori terra: 3 - Presenza di sottotetto

Superficie coperta stimata: 60 % - Area permeabile: 60%

Edificio integrato nel contesto

Esposizione prevalente: Sud



<b>Epoca di costruzione:</b>	tra 1980 e 2000
<b>Stato di conservazione:</b>	buono
<b>Stato del fabbricato:</b>	originario
<b>Tipo fabbricato:</b>	edificio
<b>Destinazione d'uso:</b>	abitazione
<b>Grado di utilizzo:</b>	in uso saltuario

## CLASSIFICAZIONE DELL'EDIFICIO E ELEMENTI STORICI

0 - Edificio non classificato

## CARATTERISTICHE STRUTTURALI

Tetto a due falde simmetriche con grossa orditura in legno

## CARATTERISTICHE TIPOLOGICHE

Manto di copertura in lose

Finitura facciate in pietra e intonaco

Ante in legno

Serramenti in legno

Presenza di materiali ecocompatibili 50%

Assenza di tecniche costruttive o impiantistiche ecocompatibili

## SITUAZIONE ENERGETICA

Classe energetica stimata in mancanza di certificato energetico: F

Combustibile: Gasolio

Non utilizzo di fonti di energia rinnovabili

## STRATEGIE PER LA SALVAGUARDIA DELL'AMBIENTE - DISPOSIZIONI SPECIFICHE

Nell'ambito di interventi eccedenti la manutenzione straordinaria il fabbricato deve incrementare la classe energetica di almeno due classi.

## ANAGRAFICA EDIFICIO

Foglio n. 38 - Mappale n. 77

Sottozona PRGC: Ba23 - CAPOLUOGO-VILLAIR

Indirizzo: via Beldere, 3

Numero piani fuori terra: 2 - Numero di piani interrati: 1

Superficie coperta stimata: 70 % - Area permeabile: 70%

Edificio integrato nel contesto

Esposizione prevalente: Est



<b>Epoca di costruzione:</b>	tra 1945 e 1960
<b>Stato di conservazione:</b>	discreto
<b>Stato del fabbricato:</b>	originario
<b>Tipo fabbricato:</b>	edificio
<b>Destinazione d'uso:</b>	abitazione
<b>Grado di utilizzo:</b>	in uso saltuario

## CLASSIFICAZIONE DELL'EDIFICIO E ELEMENTI STORICI

Cc Edificio di pregio storico, culturale, architettonico, ambientale - Strutture.

## CARATTERISTICHE STRUTTURALI

Struttura verticale in muratura in pietra

Tetto a due falde asimmetriche con grossa orditura in legno

Vulnerabilità sismica: alta

## CARATTERISTICHE TIPOLOGICHE

Manto di copertura in lose

Finitura facciate in pietra e intonaco

Ante in legno

Serramenti in legno

Presenza di materiali ecocompatibili 40%

Assenza di tecniche costruttive o impiantistiche ecocompatibili

## SITUAZIONE ENERGETICA

Classe energetica stimata in mancanza di certificato energetico: G

Combustibile: Gasolio

Non utilizzo di fonti di energia rinnovabili

## STRATEGIE PER LA SALVAGUARDIA DELL'AMBIENTE - DISPOSIZIONI SPECIFICHE

Nell'ambito di interventi eccedenti la manutenzione straordinaria il fabbricato deve incrementare la classe energetica di almeno due classi, nel rispetto degli elementi di pregio.

## ANAGRAFICA EDIFICIO

Foglio n. 38 - Mappale n. 1719

Sottozona PRGC: Ba23 - CAPOLUOGO-VILLAIR

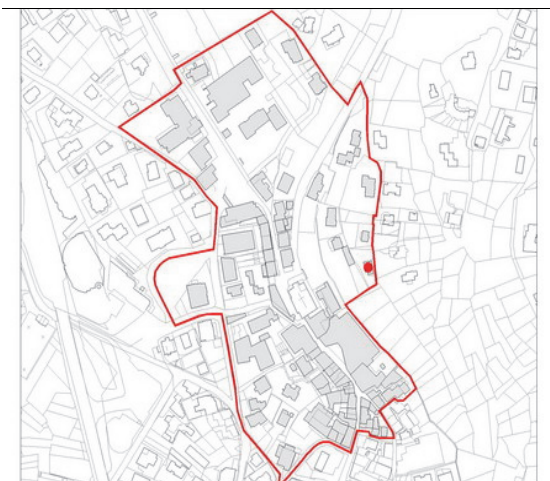
Indirizzo:

Numero piani fuori terra: 2

Superficie coperta stimata: 40 % - Area permeabile: 50%

Edificio integrato nel contesto

Esposizione prevalente: Est



<b>Epoca di costruzione:</b>	dopo 2000
<b>Stato di conservazione:</b>	ottimo
<b>Stato del fabbricato:</b>	originario
<b>Tipo fabbricato:</b>	edificio
<b>Destinazione d'uso:</b>	abitazione
<b>Grado di utilizzo:</b>	in uso saltuario

## CLASSIFICAZIONE DELL'EDIFICIO E ELEMENTI STORICI

0 - Edificio non classificato

## CARATTERISTICHE STRUTTURALI

Struttura verticale in c.a.

Tetto a due falde simmetriche con grossa orditura in legno

Vulnerabilità sismica: bassa

## CARATTERISTICHE TIPOLOGICHE

Manto di copertura in lose

Finitura facciate in pietra e legno

Serramenti in legno

Presenza di materiali ecocompatibili 90%

Presenza di tecniche costruttive o impiantistiche ecocompatibili

isolamento

## SITUAZIONE ENERGETICA

Classe energetica stimata in mancanza di certificato energetico: B

Combustibile: Gasolio

Non utilizzo di fonti di energia rinnovabili

## STRATEGIE PER LA SALVAGUARDIA DELL'AMBIENTE - DISPOSIZIONI SPECIFICHE

Nell'ambito di interventi eccedenti la manutenzione straordinaria il fabbricato deve incrementare la classe energetica di almeno due classi.

## ANAGRAFICA EDIFICIO

Foglio n. 40 - Mappale n. 416

Sottozona PRGC: Ac01 - COURMAYEUR

Indirizzo: strada della circonvallazione

Numero piani fuori terra: 0 - Numero di piani interrati: 1

Superficie coperta stimata: 100 %

Edificio integrato nel contesto

Esposizione prevalente: Sud-Ovest



<b>Epoca di costruzione:</b>	tra 1980 e 2000
<b>Stato di conservazione:</b>	buono
<b>Stato del fabbricato:</b>	originario
<b>Tipo fabbricato:</b>	basso fabbricato
<b>Destinazione d'uso:</b>	commerciale
<b>Grado di utilizzo:</b>	in uso permanente

## CLASSIFICAZIONE DELL'EDIFICIO E ELEMENTI STORICI

E3 Basso fabbricato inserito nell'ambiente - Costruzione o manufatto, di norma pertinenziali, che presentano elementi tipologici,

## CARATTERISTICHE STRUTTURALI

Tetto piana

## CARATTERISTICHE TIPOLOGICHE

Manto di copertura in c.a.

Finitura facciate in pietra

Serramenti in legno

Presenza di materiali ecocompatibili 80%

Assenza di tecniche costruttive o impiantistiche ecocompatibili

## SITUAZIONE ENERGETICA

Classe energetica stimata in mancanza di certificato energetico: F

Combustibile: Gasolio

Non utilizzo di fonti di energia rinnovabili

## STRATEGIE PER LA SALVAGUARDIA DELL'AMBIENTE - DISPOSIZIONI SPECIFICHE

Nell'ambito di interventi eccedenti la manutenzione straordinaria il fabbricato deve incrementare la classe energetica di almeno due classi.



## ANAGRAFICA EDIFICIO

Foglio n. 40 - Mappale n. 382

Sottozona PRGC: Ac01 - COURMAYEUR

Indirizzo: viale Monte Bianco, 25, 27

Numero piani fuori terra: 4 - Numero di piani interrati: 1 - Presenza di sottotetto

Superficie coperta stimata: 100 %

Edificio non integrato nel contesto

Esposizione prevalente: Sud-Ovest



<b>Epoca di costruzione:</b>	tra 1980 e 2000
<b>Stato di conservazione:</b>	buono
<b>Stato del fabbricato:</b>	originario
<b>Tipo fabbricato:</b>	edificio
<b>Destinazione d'uso:</b>	abitazione - commerciale
<b>Grado di utilizzo:</b>	in uso permanente

## CLASSIFICAZIONE DELL'EDIFICIO E ELEMENTI STORICI

E2d Edificio in contrasto con l'ambiente - Edificio in contrasto sia per volumetria che per elementi di finitura o elementi tipologici.

## CARATTERISTICHE STRUTTURALI

Tetto a padiglione in c.a.

Vulnerabilità sismica: media

## CARATTERISTICHE TIPOLOGICHE

Manto di copertura in tegole in cls

Finitura facciate in pietra, intonaco e legno

Ante in legno

Serramenti in legno

Assenza di materiali ecocompatibili

## SITUAZIONE ENERGETICA

Classe energetica dedotta dal certificato: F

Combustibile: Gasolio

Non utilizzo di fonti di energia rinnovabili

## STRATEGIE PER LA SALVAGUARDIA DELL'AMBIENTE - DISPOSIZIONI SPECIFICHE

Il fabbricato, essendo classificato ai sensi del PRG E2d in contrasto volumetrico non può usufruire degli incentivi volumetrici o di superficie previsti in seno alle NTA e al RE, potrà invece usufruire della riduzione degli oneri.

Nell'ambito della rigenerazione urbana e della ristrutturazione totale il fabbricato deve raggiungere la targa di qualità di cui al RE, art. 20 bis, allegato A, pari a II (Classe energetica A).

Il nuovo fabbricato andrà adeguatamente inserito nell'ambiente.

Nell'ambito di interventi eccedenti la manutenzione straordinaria il fabbricato deve incrementare la classe energetica di almeno due classi.

## ANAGRAFICA EDIFICIO

Foglio n. 40 - Mappale n. 418

Sottozona PRGC: Ac01 - COURMAYEUR

Indirizzo: viale Monte Bianco, 23

Numero piani fuori terra: 4 - Numero di piani interrati: 1 - Presenza di sottotetto

Superficie coperta stimata: 100 %

Edificio non integrato nel contesto

Esposizione prevalente: Nord-Est



<b>Epoca di costruzione:</b>	tra 1960 e 1980
<b>Stato di conservazione:</b>	discreto
<b>Stato del fabbricato:</b>	originario
<b>Tipo fabbricato:</b>	edificio
<b>Destinazione d'uso:</b>	abitazione - commerciale
<b>Grado di utilizzo:</b>	in uso permanente

## CLASSIFICAZIONE DELL'EDIFICIO E ELEMENTI STORICI

E2b Edificio in contrasto con l'ambiente - Edificio in contrasto per elementi di finitura.

## CARATTERISTICHE STRUTTURALI

Tetto a due falde simmetriche con grossa orditura in legno

## CARATTERISTICHE TIPOLOGICHE

Manto di copertura in lose  
 Finitura facciate in pietra e intonaco  
 Presenza di avvolgibili  
 Serramenti in legno  
 Presenza di materiali ecocompatibili 10%

## SITUAZIONE ENERGETICA

Classe energetica stimata in mancanza di certificato energetico: G  
 Combustibile: Gasolio  
 Non utilizzo di fonti di energia rinnovabili

## STRATEGIE PER LA SALVAGUARDIA DELL'AMBIENTE - DISPOSIZIONI SPECIFICHE

Qualunque tipo di intervento eccedente la manutenzione straordinaria dovrà eliminare gli elementi di contrasto per migliorarne l'inserimento ambientale, anche mediante la sostituzione dei materiali di finitura e incrementare la classe energetica di almeno due classi.

## ANAGRAFICA EDIFICIO

Foglio n. 40 - Mappale n. 102,429

Sottozona PRGC: Ac01 - COURMAYEUR

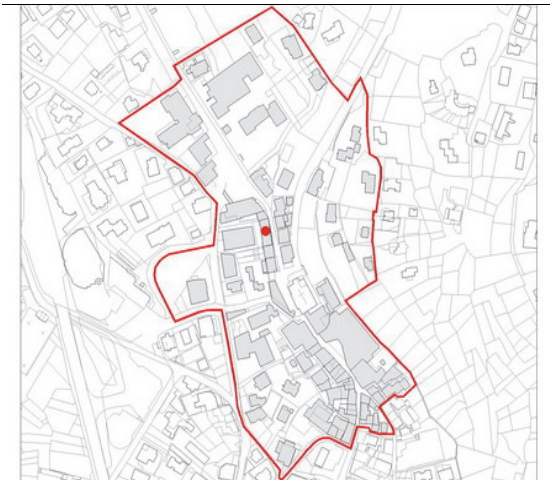
Indirizzo: viale Monte Bianco, 11, 13, 15, 17, 19, 21

Numero piani fuori terra: 5 - Presenza di sottotetto

Superficie coperta stimata: 100 %

Edificio non integrato nel contesto

Esposizione prevalente: Nord-Est



<b>Epoca di costruzione:</b>	antecedente il 1900
<b>Stato di conservazione:</b>	discreto
<b>Stato del fabbricato:</b>	rimaneggiato
<b>Tipo fabbricato:</b>	edificio
<b>Destinazione d'uso:</b>	abitazione - commerciale
<b>Grado di utilizzo:</b>	in uso permanente

## CLASSIFICAZIONE DELL'EDIFICIO E ELEMENTI STORICI

E2b Edificio in contrasto con l'ambiente - Edificio in contrasto per elementi di finitura.

## CARATTERISTICHE STRUTTURALI

Struttura verticale in muratura in pietra

Tetto a due falde simmetriche in c.a.

## CARATTERISTICHE TIPOLOGICHE

Manto di copertura in lose

Ante in legno

Serramenti in legno

Assenza di materiali ecocompatibili

## SITUAZIONE ENERGETICA

Classe energetica dedotta dal certificato: E

Combustibile: Gasolio

Non utilizzo di fonti di energia rinnovabili

## STRATEGIE PER LA SALVAGUARDIA DELL'AMBIENTE - DISPOSIZIONI SPECIFICHE

Qualunque tipo di intervento eccedente la manutenzione straordinaria dovrà eliminare gli elementi di contrasto per migliorarne l'inserimento ambientale, anche mediante la sostituzione dei materiali di finitura e incrementare la classe energetica di almeno due classi.

## ANAGRAFICA EDIFICIO

Foglio n. 40 - Mappale n. 100

Sottozona PRGC: Ac01 - COURMAYEUR

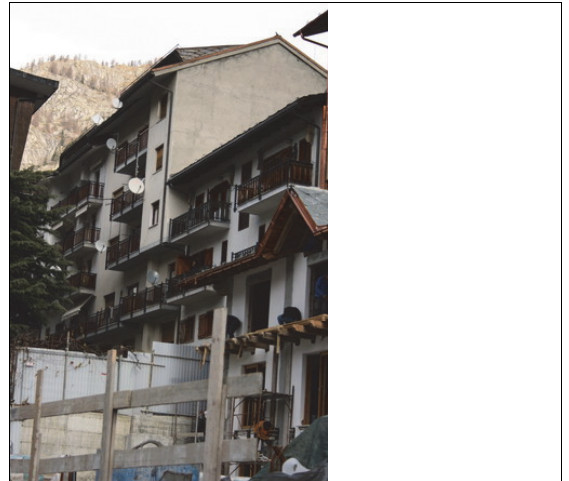
Indirizzo: viale Monte Bianco

Numero piani fuori terra: 2 - Numero di piani interrati: 3

Superficie coperta stimata: 100 %

Edificio non integrato nel contesto

Esposizione prevalente: Sud-Ovest



<b>Epoca di costruzione:</b>	antecedente il 1900
<b>Stato di conservazione:</b>	discreto
<b>Stato del fabbricato:</b>	ristrutturato
<b>Tipo fabbricato:</b>	edificio
<b>Destinazione d'uso:</b>	abitazione - commerciale
<b>Grado di utilizzo:</b>	in uso saltuario

## CLASSIFICAZIONE DELL'EDIFICIO E ELEMENTI STORICI

E2b Edificio in contrasto con l'ambiente - Edificio in contrasto per elementi di finitura.

## CARATTERISTICHE STRUTTURALI

Tetto a due falde simmetriche con grossa orditura in legno

## CARATTERISTICHE TIPOLOGICHE

Manto di copertura in lose

Finitura facciate in pietra e intonaco

Ante in legno

Serramenti in legno

Presenza di materiali ecocompatibili 10%

## SITUAZIONE ENERGETICA

Classe energetica dedotta dal certificato: F

Combustibile: Gasolio

Non utilizzo di fonti di energia rinnovabili

## STRATEGIE PER LA SALVAGUARDIA DELL'AMBIENTE - DISPOSIZIONI SPECIFICHE

Qualunque tipo di intervento eccedente la manutenzione straordinaria dovrà eliminare gli elementi di contrasto per migliorarne l'inserimento ambientale, anche mediante la sostituzione dei materiali di finitura e incrementare la classe energetica di almeno due classi.

## ANAGRAFICA EDIFICIO

Foglio n. 40 - Mappale n. 392

Sottozona PRGC: Ac01 - COURMAYEUR

Indirizzo: viale Monte Bianco

Numero piani fuori terra: 3 - Numero di piani interrati: 1 - Presenza di sottotetto

Superficie coperta stimata: 80 %

Edificio integrato nel contesto

Esposizione prevalente: Sud-Ovest



<b>Epoca di costruzione:</b>	anteriore al 1900
<b>Stato di conservazione:</b>	buono
<b>Stato del fabbricato:</b>	ristrutturato
<b>Tipo fabbricato:</b>	edificio
<b>Destinazione d'uso:</b>	abitazione - commerciale
<b>Grado di utilizzo:</b>	in uso permanente

## CLASSIFICAZIONE DELL'EDIFICIO E ELEMENTI STORICI

Cc Edificio di pregio storico, culturale, architettonico, ambientale - Strutture.

Sono di pregio i balconi in pietra con parapetto in ferro battuto.

## CARATTERISTICHE STRUTTURALI

Tetto a padiglione con grossa orditura in legno

Vulnerabilità sismica: alta

## CARATTERISTICHE TIPOLOGICHE

Manto di copertura in lose

Finitura facciate in intonaco tinteggiato

Ante in legno

Serramenti in legno

Presenza di materiali ecocompatibili 80%

## SITUAZIONE ENERGETICA

Classe energetica dedotta dal certificato: G

Combustibile: Gasolio

Non utilizzo di fonti di energia rinnovabili

## STRATEGIE PER LA SALVAGUARDIA DELL'AMBIENTE - DISPOSIZIONI SPECIFICHE

Nell'ambito di interventi eccedenti la manutenzione straordinaria il fabbricato deve incrementare la classe energetica di almeno due classi, nel rispetto degli elementi di pregio.

## ANAGRAFICA EDIFICIO

Foglio n. 40 - Mappale n. 422

Sottozona PRGC: Ac01 - COURMAYEUR

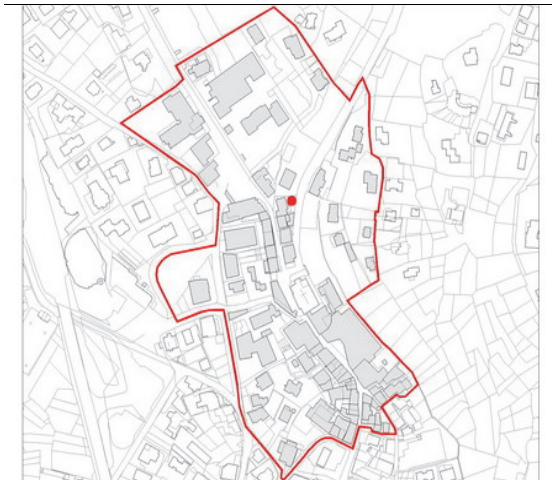
Indirizzo: Strada del Villair, 12a

Numero piani fuori terra: 2 - Numero di piani interrati: 1 - Presenza di sottotetto

Superficie coperta stimata: 60 % - Area permeabile: 40%

Edificio integrato nel contesto

Esposizione prevalente: Nord-Est



<b>Epoca di costruzione:</b>	tra 1960 e 1980
<b>Stato di conservazione:</b>	buono
<b>Stato del fabbricato:</b>	ristrutturato
<b>Tipo fabbricato:</b>	edificio
<b>Destinazione d'uso:</b>	abitazione
<b>Grado di utilizzo:</b>	in uso saltuario

## CLASSIFICAZIONE DELL'EDIFICIO E ELEMENTI STORICI

E1 Edificio inserito nell'ambiente - Immobile o insieme di immobili che non presentano elementi di pregio storico, culturale, archit

## CARATTERISTICHE STRUTTURALI

Struttura verticale in c.a.

Tetto a due falde asimmetriche con grossa orditura in legno

Vulnerabilità sismica: media

## CARATTERISTICHE TIPOLOGICHE

Manto di copertura in lose

Finitura facciate in intonaco tinteggiato

Ante in legno

Serramenti in legno

Assenza di materiali ecocompatibili

## SITUAZIONE ENERGETICA

Classe energetica dedotta dal certificato: G

Combustibile: Gasolio

Non utilizzo di fonti di energia rinnovabili

## STRATEGIE PER LA SALVAGUARDIA DELL'AMBIENTE - DISPOSIZIONI SPECIFICHE

Nell'ambito di interventi eccedenti la manutenzione straordinaria il fabbricato deve incrementare la classe energetica di almeno due classi.

## ANAGRAFICA EDIFICIO

Foglio n. 40 - Mappale n. 422

Sottozona PRGC: Ac01 - COURMAYEUR

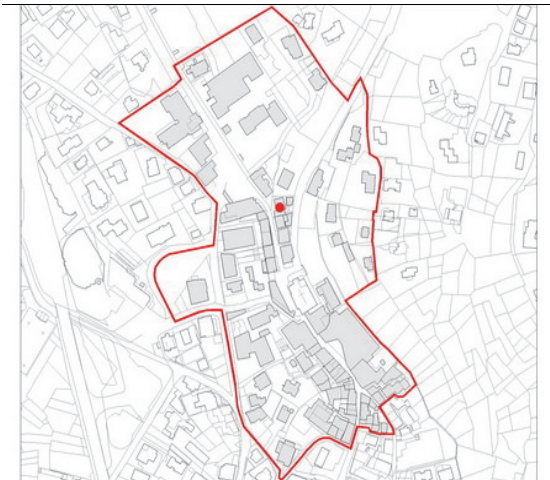
Indirizzo: Viale Monte Bianco, 18b

Numero piani fuori terra: 4 - Presenza di sottotetto

Superficie coperta stimata: 80 % - Area permeabile: 20%

Edificio integrato nel contesto

Esposizione prevalente: Nord-Est



<b>Epoca di costruzione:</b>	tra 1960 e 1980
<b>Stato di conservazione:</b>	discreto
<b>Stato del fabbricato:</b>	rimaneggiato
<b>Tipo fabbricato:</b>	edificio
<b>Destinazione d'uso:</b>	abitazione - commerciale
<b>Grado di utilizzo:</b>	in uso permanente

## CLASSIFICAZIONE DELL'EDIFICIO E ELEMENTI STORICI

E1 Edificio inserito nell'ambiente - Immobile o insieme di immobili che non presentano elementi di pregio storico, culturale, archit

## CARATTERISTICHE STRUTTURALI

### CARATTERISTICHE TIPOLOGICHE

Manto di copertura in lose  
Finitura facciate in intonaco grezzo  
Ante in legno  
Serramenti in legno  
Assenza di materiali ecocompatibili

## SITUAZIONE ENERGETICA

Classe energetica dedotta dal certificato: G  
Combustibile: Gasolio  
Non utilizzo di fonti di energia rinnovabili

## STRATEGIE PER LA SALVAGUARDIA DELL'AMBIENTE - DISPOSIZIONI SPECIFICHE

Nell'ambito di interventi eccedenti la manutenzione straordinaria il fabbricato deve incrementare la classe energetica di almeno due classi.

## ANAGRAFICA EDIFICIO

Foglio n. 40 - Mappale n. 192

Sottozona PRGC: Ac01 - COURMAYEUR

Indirizzo: viale Monte Bianco

Numero piani fuori terra: 4 - Numero di piani interrati: 1 - Presenza di sottotetto

Superficie coperta stimata: 90 %

Edificio non integrato nel contesto

Esposizione prevalente: Nord-Ovest



<b>Epoca di costruzione:</b>	tra 1945 e 1960
<b>Stato di conservazione:</b>	discreto
<b>Stato del fabbricato:</b>	originario
<b>Tipo fabbricato:</b>	edificio
<b>Destinazione d'uso:</b>	abitazione - commerciale
<b>Grado di utilizzo:</b>	in uso permanente

## CLASSIFICAZIONE DELL'EDIFICIO E ELEMENTI STORICI

E2b Edificio in contrasto con l'ambiente - Edificio in contrasto per elementi di finitura.

## CARATTERISTICHE STRUTTURALI

Tetto a due falde asimmetriche in c.a.

Vulnerabilità sismica: alta

## CARATTERISTICHE TIPOLOGICHE

Manto di copertura in lose

Finitura facciate in intonaco tinteggiato

Presenza di avvolgibili

Serramenti in legno

Assenza di materiali ecocompatibili

## SITUAZIONE ENERGETICA

Classe energetica dedotta dal certificato: E

Combustibile: GPL

Non utilizzo di fonti di energia rinnovabili

## STRATEGIE PER LA SALVAGUARDIA DELL'AMBIENTE - DISPOSIZIONI SPECIFICHE

Qualunque tipo di intervento eccedente la manutenzione straordinaria dovrà eliminare gli elementi di contrasto per migliorarne l'inserimento ambientale, anche mediante la sostituzione dei materiali di finitura e incrementare la classe energetica di almeno due classi.



## ANAGRAFICA EDIFICIO

Foglio n. 40 - Mappale n. 393

Sottozona PRGC: Ac01 - COURMAYEUR

Indirizzo: viale Monte Bianco, 8, 10

Numero piani fuori terra: 4 - Presenza di sottotetto

Superficie coperta stimata: 60 % - Area permeabile: 20%

Edificio integrato nel contesto

Esposizione prevalente: Nord-Est



<b>Epoca di costruzione:</b>	antecedente il 1900
<b>Stato di conservazione:</b>	buono
<b>Stato del fabbricato:</b>	ristrutturato
<b>Tipo fabbricato:</b>	edificio
<b>Destinazione d'uso:</b>	abitazione - commerciale
<b>Grado di utilizzo:</b>	in uso permanente

## CLASSIFICAZIONE DELL'EDIFICIO E ELEMENTI STORICI

E1 Edificio inserito nell'ambiente - Immobile o insieme di immobili che non presentano elementi di pregio storico, culturale, archit

## CARATTERISTICHE STRUTTURALI

Struttura verticale in muratura in pietra

Tetto a due falde asimmetriche con grossa orditura in legno

Vulnerabilità sismica: media

## CARATTERISTICHE TIPOLOGICHE

Manto di copertura in lose

Serramenti in legno

Presenza di materiali ecocompatibili 80%

## SITUAZIONE ENERGETICA

Classe energetica dedotta dal certificato: G

Combustibile: Gasolio

Non utilizzo di fonti di energia rinnovabili

## STRATEGIE PER LA SALVAGUARDIA DELL'AMBIENTE - DISPOSIZIONI SPECIFICHE

Nell'ambito di interventi eccedenti la manutenzione straordinaria il fabbricato deve incrementare la classe energetica di almeno due classi.

## ANAGRAFICA EDIFICIO

Foglio n. 40 - Mappale n. 193

Sottozona PRGC: Ac01 - COURMAYEUR

Indirizzo: viale Monte Bianco, 2, 4

Numero piani fuori terra: 3 - Presenza di sottotetto

Edificio integrato nel contesto

Esposizione prevalente: Sud



<b>Epoca di costruzione:</b>	tra il 1900 e il 1945
<b>Stato di conservazione:</b>	buono
<b>Stato del fabbricato:</b>	originario
<b>Tipo fabbricato:</b>	edificio
<b>Destinazione d'uso:</b>	commerciale
<b>Grado di utilizzo:</b>	in uso permanente

## CLASSIFICAZIONE DELL'EDIFICIO E ELEMENTI STORICI

B4 Documento - Edifici o complessi di edifici che hanno svolto o ospitato, nel passato, particolari funzioni di tipo turistico, rappres Effigi sulla facciata principale e timpano rivestito in legno aggettante con un motivo ad archi.

## CARATTERISTICHE STRUTTURALI

Vulnerabilità sismica: alta

## CARATTERISTICHE TIPOLOGICHE

Manto di copertura in lose

Finitura facciate in intonaco e legno

Ante in legno

Serramenti in legno

Presenza di materiali ecocompatibili 25%

## SITUAZIONE ENERGETICA

Classe energetica dedotta dal certificato: E

Combustibile: Gasolio

Non utilizzo di fonti di energia rinnovabili

## STRATEGIE PER LA SALVAGUARDIA DELL'AMBIENTE - DISPOSIZIONI SPECIFICHE

Nell'ambito di interventi eccedenti la manutenzione straordinaria il fabbricato deve incrementare la classe energetica di almeno due classi, nel rispetto degli elementi di pregio.

## ANAGRAFICA EDIFICIO

Foglio n. 38 - Mappale n. 66

Sottozona PRGC: Ac01 - COURMAYEUR

Indirizzo: strada del Villair, 1

Numero piani fuori terra: 3 - Numero di piani interrati: 1 - Presenza di sottotetto

Superficie coperta stimata: 70 % - Area permeabile: 15%

Edificio integrato nel contesto

Esposizione prevalente: Nord-Est



<b>Epoca di costruzione:</b>	antecedente il 1900
<b>Stato di conservazione:</b>	discreto
<b>Stato del fabbricato:</b>	rimaneggiato
<b>Tipo fabbricato:</b>	edificio
<b>Destinazione d'uso:</b>	abitazione
<b>Grado di utilizzo:</b>	in uso permanente

## CLASSIFICAZIONE DELL'EDIFICIO E ELEMENTI STORICI

E1 Edificio inserito nell'ambiente - Immobile o insieme di immobili che non presentano elementi di pregio storico, culturale, archit

## CARATTERISTICHE STRUTTURALI

### CARATTERISTICHE TIPOLOGICHE

Manto di copertura in lose

Finitura facciate in pietra

Serramenti in legno

Presenza di materiali ecocompatibili 80%

## SITUAZIONE ENERGETICA

Classe energetica stimata in mancanza di certificato energetico: G

Combustibile: Gasolio

Non utilizzo di fonti di energia rinnovabili

## STRATEGIE PER LA SALVAGUARDIA DELL'AMBIENTE - DISPOSIZIONI SPECIFICHE

Nell'ambito di interventi eccedenti la manutenzione straordinaria il fabbricato deve incrementare la classe energetica di almeno due classi.

## ANAGRAFICA EDIFICIO

Foglio n. 38 - Mappale n. 67

Sottozona PRGC: Ac01 - COURMAYEUR

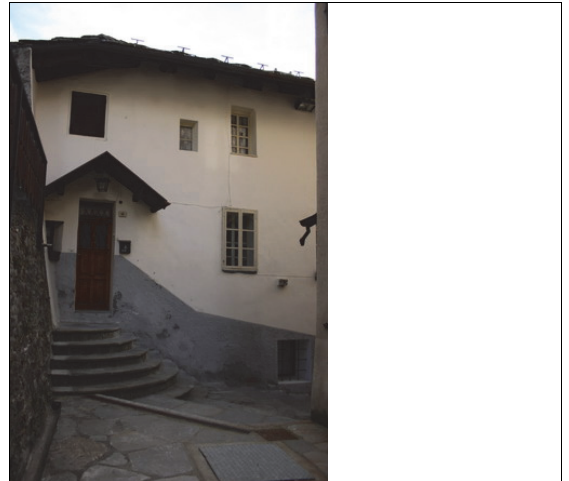
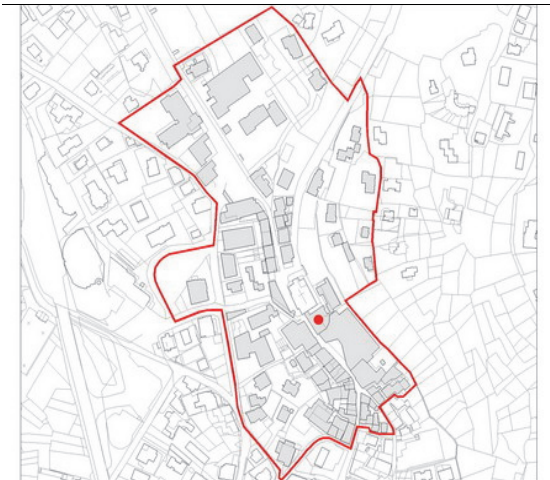
Indirizzo: via Roma

Numero piani fuori terra: 4

Superficie coperta stimata: 100 %

Edificio integrato nel contesto

Esposizione prevalente: Nord-Est



<b>Epoca di costruzione:</b>	antecedente il 1900
<b>Stato di conservazione:</b>	discreto
<b>Stato del fabbricato:</b>	originario
<b>Tipo fabbricato:</b>	edificio
<b>Destinazione d'uso:</b>	parrocchia
<b>Grado di utilizzo:</b>	in uso permanente

## CLASSIFICAZIONE DELL'EDIFICIO E ELEMENTI STORICI

A4 Monumento - Edifici di culto ed edifici funzionalmente connessi

Casa Parrocchiale

## CARATTERISTICHE STRUTTURALI

Tetto a semipadiglione con grossa orditura in legno

## CARATTERISTICHE TIPOLOGICHE

Manto di copertura in lose

Finitura facciate in intonaco tinteggiato

Serramenti in legno

Presenza di materiali ecocompatibili 80%

## SITUAZIONE ENERGETICA

Classe energetica dedotta dal certificato: G

Combustibile: Gasolio

Non utilizzo di fonti di energia rinnovabili

## STRATEGIE PER LA SALVAGUARDIA DELL'AMBIENTE - DISPOSIZIONI SPECIFICHE

Nell'ambito di interventi eccedenti la manutenzione straordinaria il fabbricato deve incrementare la classe energetica di almeno due classi, nel rispetto degli elementi di pregio.

## ANAGRAFICA EDIFICIO

Foglio n. 38 - Mappale n. 68

Sottozona PRGC: Ac01 - COURMAYEUR

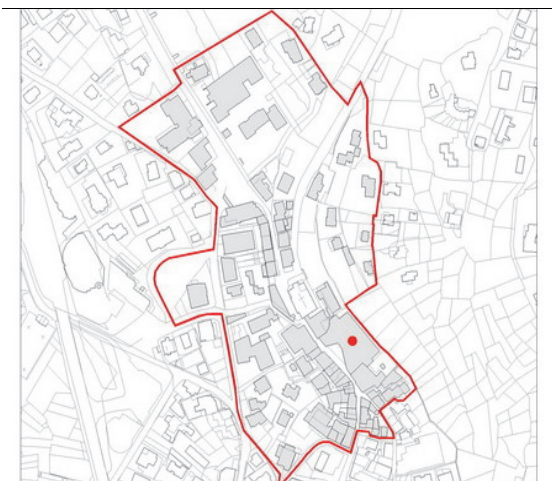
Indirizzo: via Roma, 2, 8

Numero piani fuori terra: 5 - Numero di piani interrati: 1 - Presenza di sottotetto

Superficie coperta stimata: 70 %

Edificio non integrato nel contesto

Esposizione prevalente: Sud-Ovest



<b>Epoca di costruzione:</b>	tra 1980 e 2000
<b>Stato di conservazione:</b>	buono
<b>Stato del fabbricato:</b>	originario
<b>Tipo fabbricato:</b>	edificio
<b>Destinazione d'uso:</b>	abitazione - commerciale
<b>Grado di utilizzo:</b>	in uso permanente

## CLASSIFICAZIONE DELL'EDIFICIO E ELEMENTI STORICI

E2d Edificio in contrasto con l'ambiente - Edificio in contrasto sia per volumetria che per elementi di finitura o elementi tipologici.

## CARATTERISTICHE STRUTTURALI

Struttura verticale in c.a.

Tetto a due falde simmetriche in c.a.

Vulnerabilità sismica: media

## CARATTERISTICHE TIPOLOGICHE

Finitura facciate in intonaco tinteggiato

Presenza di avvolgibili

Serramenti in legno

Assenza di materiali ecocompatibili

## SITUAZIONE ENERGETICA

Classe energetica dedotta dal certificato: F

Combustibile: Gasolio

Non utilizzo di fonti di energia rinnovabili

## STRATEGIE PER LA SALVAGUARDIA DELL'AMBIENTE - DISPOSIZIONI SPECIFICHE

Il fabbricato, essendo classificato ai sensi del PRG E2d in contrasto volumetrico non può usufruire degli incentivi volumetrici o di superficie previsti in seno alle NTA e al RE, potrà invece usufruire della riduzione degli oneri.

Nell'ambito della rigenerazione urbana e della ristrutturazione totale il fabbricato deve raggiungere la targa di qualità di cui al RE, art. 20 bis, allegato A, pari a II (Classe energetica A).

Il nuovo fabbricato andrà adeguatamente inserito nell'ambiente.

Nell'ambito di interventi eccedenti la manutenzione straordinaria il fabbricato deve incrementare la classe energetica di almeno due classi.

## ANAGRAFICA EDIFICIO

Foglio n. 38 - Mappale n. 125,38,39,132

Sottozona PRGC: Ac01 - COURMAYEUR

Indirizzo: via Roma

Numero piani fuori terra: 2 - Numero di piani interrati: 1 - Presenza di sottotetto

Superficie coperta stimata: 75 %

Edificio integrato nel contesto

Esposizione prevalente: Sud-Ovest



<b>Epoca di costruzione:</b>	antecedente il 1900
<b>Stato di conservazione:</b>	buono
<b>Stato del fabbricato:</b>	ristrutturato
<b>Tipo fabbricato:</b>	edificio
<b>Destinazione d'uso:</b>	abitazione - commerciale
<b>Grado di utilizzo:</b>	in uso saltuario

## CLASSIFICAZIONE DELL'EDIFICIO E ELEMENTI STORICI

Cc Edificio di pregio storico, culturale, architettonico, ambientale - Strutture.

Incisione sul trave di colmo 1615. Costituiscono elemento caratterizzante l'edificio i balconcini con parapetto in ferro battuto.

## CARATTERISTICHE STRUTTURALI

Struttura verticale in muratura in pietra

Tetto a due falde asimmetriche con grossa orditura in legno

Vulnerabilità sismica: alta

## CARATTERISTICHE TIPOLOGICHE

Manto di copertura in lose

Finitura facciate in intonaco tinteggiato

Serramenti in legno

Presenza di materiali ecocompatibili 80%

## SITUAZIONE ENERGETICA

Classe energetica stimata in mancanza di certificato energetico: E

Combustibile: Gasolio

Non utilizzo di fonti di energia rinnovabili

## STRATEGIE PER LA SALVAGUARDIA DELL'AMBIENTE - DISPOSIZIONI SPECIFICHE

Nell'ambito di interventi eccedenti la manutenzione straordinaria il fabbricato deve incrementare la classe energetica di almeno due classi, nel rispetto degli elementi di pregio.

## ANAGRAFICA EDIFICIO

Foglio n. 38 - Mappale n. 135,136

Sottozona PRGC: Ac01 - COURMAYEUR

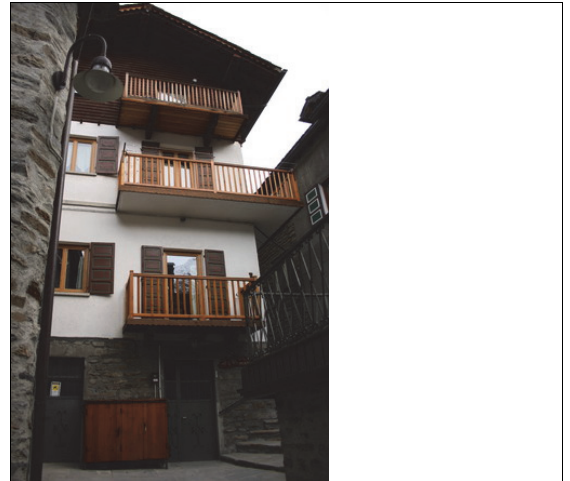
Indirizzo: via Marconi, 8

Numero piani fuori terra: 2 - Numero di piani interrati: 1 - Presenza di sottotetto

Superficie coperta stimata: 60 % - Area permeabile: 30%

Edificio integrato nel contesto

Esposizione prevalente: Nord-Ovest



<b>Epoca di costruzione:</b>	tra 1945 e 1960
<b>Stato di conservazione:</b>	discreto
<b>Stato del fabbricato:</b>	originario
<b>Tipo fabbricato:</b>	edificio
<b>Destinazione d'uso:</b>	abitazione - cantina
<b>Grado di utilizzo:</b>	in uso permanente

## CLASSIFICAZIONE DELL'EDIFICIO E ELEMENTI STORICI

E1 Edificio inserito nell'ambiente - Immobile o insieme di immobili che non presentano elementi di pregio storico, culturale, archit

## CARATTERISTICHE STRUTTURALI

Tetto a due falde simmetriche con grossa orditura in legno

Vulnerabilità sismica: media

## CARATTERISTICHE TIPOLOGICHE

Manto di copertura in lose

Finitura facciate in pietra, intonaco e legno

Ante in legno

Serramenti in legno

Presenza di materiali ecocompatibili 40%

## SITUAZIONE ENERGETICA

Classe energetica stimata in mancanza di certificato energetico: F

Combustibile: Gasolio

Non utilizzo di fonti di energia rinnovabili

## STRATEGIE PER LA SALVAGUARDIA DELL'AMBIENTE - DISPOSIZIONI SPECIFICHE

Nell'ambito di interventi eccedenti la manutenzione straordinaria il fabbricato deve incrementare la classe energetica di almeno due classi.

## ANAGRAFICA EDIFICIO

Foglio n. 38 - Mappale n. 137

Sottozona PRGC: Ac01 - COURMAYEUR

Indirizzo: via Marconi, 4

Numero piani fuori terra: 3 - Presenza di sottotetto

Superficie coperta stimata: 70 % - Area permeabile: 10%

Edificio integrato nel contesto

Esposizione prevalente: Nord-Est



<b>Epoca di costruzione:</b>	anteriore al 1900
<b>Stato di conservazione:</b>	buono
<b>Stato del fabbricato:</b>	ristrutturato
<b>Tipo fabbricato:</b>	edificio
<b>Destinazione d'uso:</b>	abitazione - commerciale
<b>Grado di utilizzo:</b>	in uso permanente

## CLASSIFICAZIONE DELL'EDIFICIO E ELEMENTI STORICI

Cc Edificio di pregio storico, culturale, architettonico, ambientale - Strutture.

## CARATTERISTICHE STRUTTURALI

Vulnerabilità sismica: alta

## CARATTERISTICHE TIPOLOGICHE

Manto di copertura in lose

Finitura facciate in pietra, intonaco e legno

Serramenti in legno

Presenza di materiali ecocompatibili 20%

## SITUAZIONE ENERGETICA

Classe energetica dedotta dal certificato: G

Combustibile: Gasolio

Non utilizzo di fonti di energia rinnovabili

## STRATEGIE PER LA SALVAGUARDIA DELL'AMBIENTE - DISPOSIZIONI SPECIFICHE

Nell'ambito di interventi eccedenti la manutenzione straordinaria il fabbricato deve incrementare la classe energetica di almeno due classi, nel rispetto degli elementi di pregio.



## ANAGRAFICA EDIFICIO

Foglio n. 38 - Mappale n. 138

Sottozona PRGC: Ac01 - COURMAYEUR

Indirizzo: via Marconi, 149

Numero piani fuori terra: 3 - Presenza di sottotetto

Superficie coperta stimata: 80 %

Edificio integrato nel contesto

Esposizione prevalente: Sud-Ovest



<b>Epoca di costruzione:</b>	anteriore al 1900
<b>Stato di conservazione:</b>	buono
<b>Stato del fabbricato:</b>	compromesso
<b>Tipo fabbricato:</b>	edificio
<b>Destinazione d'uso:</b>	abitazione - commerciale
<b>Grado di utilizzo:</b>	in uso saltuario

## CLASSIFICAZIONE DELL'EDIFICIO E ELEMENTI STORICI

E1 Edificio inserito nell'ambiente - Immobile o insieme di immobili che non presentano elementi di pregio storico, culturale, archit

## CARATTERISTICHE STRUTTURALI

Vulnerabilità sismica: media

## CARATTERISTICHE TIPOLOGICHE

Manto di copertura in lose

Finitura facciate in pietra e intonaco

Ante in legno

Serramenti in legno

Presenza di materiali ecocompatibili 80%

## SITUAZIONE ENERGETICA

Classe energetica dedotta dal certificato: G

Combustibile: Gasolio

Non utilizzo di fonti di energia rinnovabili

## STRATEGIE PER LA SALVAGUARDIA DELL'AMBIENTE - DISPOSIZIONI SPECIFICHE

Nell'ambito di interventi eccedenti la manutenzione straordinaria il fabbricato deve incrementare la classe energetica di almeno due classi.

## ANAGRAFICA EDIFICIO

Foglio n. 38 - Mappale n. 139,973

Sottozona PRGC: Ac01 - COURMAYEUR

Indirizzo: via Marconi, 12, 16

Numero piani fuori terra: 3 - Numero di piani interrati: 1 - Presenza di sottotetto

Superficie coperta stimata: 70 % - Area permeabile: 30%

Edificio non integrato nel contesto

Esposizione prevalente: Nord-Est



<b>Epoca di costruzione:</b>	tra 1945 e 1960
<b>Stato di conservazione:</b>	buono
<b>Stato del fabbricato:</b>	in fase di ristrutturazione
<b>Tipo fabbricato:</b>	edificio
<b>Destinazione d'uso:</b>	abitazione
<b>Grado di utilizzo:</b>	in uso saltuario

## CLASSIFICAZIONE DELL'EDIFICIO E ELEMENTI STORICI

E2b Edificio in contrasto con l'ambiente - Edificio in contrasto per elementi di finitura.

## CARATTERISTICHE STRUTTURALI

Vulnerabilità sismica: alta

## CARATTERISTICHE TIPOLOGICHE

Manto di copertura in lose

Finitura facciate in intonaco grezzo

Ante in legno

Serramenti in legno

Assenza di materiali ecocompatibili

## SITUAZIONE ENERGETICA

Classe energetica dedotta dal certificato: G

Combustibile: Gasolio

Non utilizzo di fonti di energia rinnovabili

## STRATEGIE PER LA SALVAGUARDIA DELL'AMBIENTE - DISPOSIZIONI SPECIFICHE

Qualunque tipo di intervento eccedente la manutenzione straordinaria dovrà eliminare gli elementi di contrasto per migliorarne l'inserimento ambientale, anche mediante la sostituzione dei materiali di finitura e incrementare la classe energetica di almeno due classi.

## ANAGRAFICA EDIFICIO

Foglio n. 38 - Mappale n. 579

Sottozona PRGC: Ac01 - COURMAYEUR

Indirizzo: via Roma, 13

Numero piani fuori terra: 4 - Numero di piani interrati: 1 - Presenza di sottotetto

Superficie coperta stimata: 90 %

Edificio integrato nel contesto

Esposizione prevalente: Sud-Ovest



<b>Epoca di costruzione:</b>	tra 1960 e 1980
<b>Stato di conservazione:</b>	discreto
<b>Stato del fabbricato:</b>	ristrutturato
<b>Tipo fabbricato:</b>	edificio
<b>Destinazione d'uso:</b>	abitazione - commerciale
<b>Grado di utilizzo:</b>	in uso permanente

## CLASSIFICAZIONE DELL'EDIFICIO E ELEMENTI STORICI

E1 Edificio inserito nell'ambiente - Immobile o insieme di immobili che non presentano elementi di pregio storico, culturale, archit

## CARATTERISTICHE STRUTTURALI

Struttura verticale in c.a.

Vulnerabilità sismica: media

## CARATTERISTICHE TIPOLOGICHE

Manto di copertura in lose

Finitura facciate in pietra e intonaco

Serramenti in legno

Presenza di materiali ecocompatibili 30%

## SITUAZIONE ENERGETICA

Classe energetica dedotta dal certificato: F

Combustibile: Gasolio

Non utilizzo di fonti di energia rinnovabili

## STRATEGIE PER LA SALVAGUARDIA DELL'AMBIENTE - DISPOSIZIONI SPECIFICHE

Nell'ambito di interventi eccedenti la manutenzione straordinaria il fabbricato deve incrementare la classe energetica di almeno due classi.

## ANAGRAFICA EDIFICIO

Foglio n. 38 - Mappale n. 578

Sottozona PRGC: Ac01 - COURMAYEUR

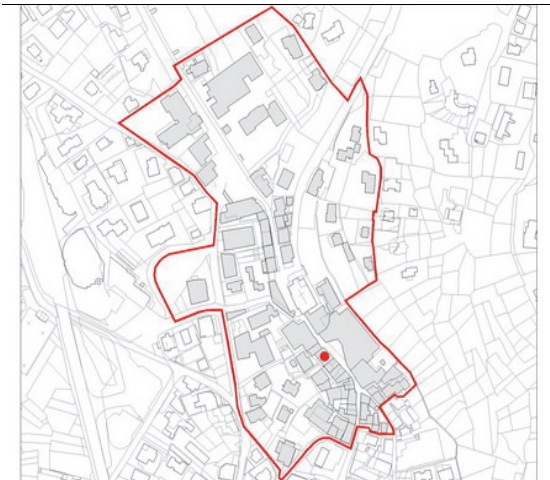
Indirizzo: via dei Giardini, 5

Numero piani fuori terra: 3 - Numero di piani interrati: 1

Superficie coperta stimata: 85 %

Edificio integrato nel contesto

Esposizione prevalente: Sud-Ovest



<b>Epoca di costruzione:</b>	antecedente il 1900
<b>Stato di conservazione:</b>	discreto
<b>Stato del fabbricato:</b>	rimaneggiato
<b>Tipo fabbricato:</b>	edificio
<b>Destinazione d'uso:</b>	abitazione - commerciale
<b>Grado di utilizzo:</b>	in uso permanente

## CLASSIFICAZIONE DELL'EDIFICIO E ELEMENTI STORICI

E1 Edificio inserito nell'ambiente - Immobile o insieme di immobili che non presentano elementi di pregio storico, culturale, archit  
Presenza di porticato

## CARATTERISTICHE STRUTTURALI

Struttura verticale in muratura in pietra  
Vulnerabilità sismica: alta

## CARATTERISTICHE TIPOLOGICHE

Manto di copertura in lose  
Ante in legno  
Serramenti in legno  
Presenza di materiali ecocompatibili 70%

## SITUAZIONE ENERGETICA

Classe energetica dedotta dal certificato: F  
Combustibile: Gasolio  
Non utilizzo di fonti di energia rinnovabili

## STRATEGIE PER LA SALVAGUARDIA DELL'AMBIENTE - DISPOSIZIONI SPECIFICHE

Nell'ambito di interventi eccedenti la manutenzione straordinaria il fabbricato deve incrementare la classe energetica di almeno due classi.

## ANAGRAFICA EDIFICIO

Foglio n. 38 - Mappale n. 577

Sottozona PRGC: Ac01 - COURMAYEUR

Indirizzo: via dei Giardini, 7

Numero piani fuori terra: 2

Superficie coperta stimata: 80 % - Area permeabile: 20%

Edificio integrato nel contesto

Esposizione prevalente: Sud-Ovest



<b>Epoca di costruzione:</b>	tra 1945 e 1960
<b>Stato di conservazione:</b>	buono
<b>Stato del fabbricato:</b>	originario
<b>Tipo fabbricato:</b>	edificio
<b>Destinazione d'uso:</b>	abitazione - commerciale
<b>Grado di utilizzo:</b>	in uso permanente

## CLASSIFICAZIONE DELL'EDIFICIO E ELEMENTI STORICI

E1 Edificio inserito nell'ambiente - Immobile o insieme di immobili che non presentano elementi di pregio storico, culturale, archit

## CARATTERISTICHE STRUTTURALI

Vulnerabilità sismica: media

## CARATTERISTICHE TIPOLOGICHE

Manto di copertura in lose

Finitura facciate in intonaco tinteggiato

Ante in legno

Serramenti in legno

Presenza di materiali ecocompatibili 15%

## SITUAZIONE ENERGETICA

Classe energetica stimata in mancanza di certificato energetico: F

Combustibile: Gasolio

Non utilizzo di fonti di energia rinnovabili

## STRATEGIE PER LA SALVAGUARDIA DELL'AMBIENTE - DISPOSIZIONI SPECIFICHE

Nell'ambito di interventi eccedenti la manutenzione straordinaria il fabbricato deve incrementare la classe energetica di almeno due classi.

## ANAGRAFICA EDIFICIO

Foglio n. 38 - Mappale n. 574,576

Sottozona PRGC: Ac01 - COURMAYEUR

Indirizzo: via dei Giardini, 6

Numero piani fuori terra: 3 - Numero di piani interrati: 1 - Presenza di sottotetto

Superficie coperta stimata: 80 % - Area permeabile: 10%

Edificio integrato nel contesto

Esposizione prevalente: Sud-Ovest



<b>Epoca di costruzione:</b>	antecedente il 1900
<b>Stato di conservazione:</b>	discreto
<b>Stato del fabbricato:</b>	ristrutturato
<b>Tipo fabbricato:</b>	edificio
<b>Destinazione d'uso:</b>	abitazione - commerciale
<b>Grado di utilizzo:</b>	in uso permanente

## CLASSIFICAZIONE DELL'EDIFICIO E ELEMENTI STORICI

Cc Edificio di pregio storico, culturale, architettonico, ambientale - Strutture.

Costituiscono elementi caratterizzanti il fabbricato i balconcini sulla facciata principale.

## CARATTERISTICHE STRUTTURALI

Vulnerabilità sismica: alta

## CARATTERISTICHE TIPOLOGICHE

Manto di copertura in lose

Ante in legno

Serramenti in legno

Presenza di materiali ecocompatibili 60%

## SITUAZIONE ENERGETICA

Classe energetica dedotta dal certificato: F

Combustibile: Gasolio

Non utilizzo di fonti di energia rinnovabili

## STRATEGIE PER LA SALVAGUARDIA DELL'AMBIENTE - DISPOSIZIONI SPECIFICHE

Nell'ambito di interventi eccedenti la manutenzione straordinaria il fabbricato deve incrementare la classe energetica di almeno due classi, nel rispetto degli elementi di pregio.

## ANAGRAFICA EDIFICIO

Foglio n. 38 - Mappale n. 574

Sottozona PRGC: Ac01 - COURMAYEUR

Indirizzo: via Roma

Numero piani fuori terra: 4 - Numero di piani interrati: 1

Superficie coperta stimata: 100 %

Edificio non integrato nel contesto

Esposizione prevalente: Sud-Ovest



<b>Epoca di costruzione:</b>	antercedente il 1900
<b>Stato di conservazione:</b>	discreto
<b>Stato del fabbricato:</b>	compromesso
<b>Tipo fabbricato:</b>	edificio
<b>Destinazione d'uso:</b>	abitazione
<b>Grado di utilizzo:</b>	in uso saltuario

## CLASSIFICAZIONE DELL'EDIFICIO E ELEMENTI STORICI

E2bc Edificio in contrasto con l'ambiente - Edificio in contrasto per elementi di finitura e tipologia.

## CARATTERISTICHE STRUTTURALI

Tetto a due falde simmetriche in c.a.

Vulnerabilità sismica: media

## CARATTERISTICHE TIPOLOGICHE

Manto di copertura in lose

Finitura facciate in intonaco tinteggiato

Presenza di avvolgibili

Serramenti in metallo

Assenza di materiali ecocompatibili

## SITUAZIONE ENERGETICA

Classe energetica dedotta dal certificato: E

Combustibile: Gasolio

Non utilizzo di fonti di energia rinnovabili

## STRATEGIE PER LA SALVAGUARDIA DELL'AMBIENTE - DISPOSIZIONI SPECIFICHE

Qualunque tipo di intervento eccedente la manutenzione straordinaria dovrà eliminare gli elementi di contrasto per migliorarne l'inserimento ambientale, anche mediante la sostituzione dei materiali di finitura e incrementare la classe energetica di almeno due classi.

## ANAGRAFICA EDIFICIO

Foglio n. 38 - Mappale n. 35

Sottozona PRGC: Ac01 - COURMAYEUR

Indirizzo: via dei Giardini, 10

Numero piani fuori terra: 4 - Numero di piani interrati: 1 - Presenza di sottotetto

Superficie coperta stimata: 90 % - Area permeabile: 10%

Edificio integrato nel contesto

Esposizione prevalente: Nord-Est



<b>Epoca di costruzione:</b>	anteriore al 1900
<b>Stato di conservazione:</b>	discreto
<b>Stato del fabbricato:</b>	ristrutturato
<b>Tipo fabbricato:</b>	edificio
<b>Destinazione d'uso:</b>	abitazione - commerciale
<b>Grado di utilizzo:</b>	in uso saltuario

## CLASSIFICAZIONE DELL'EDIFICIO E ELEMENTI STORICI

Cc Edificio di pregio storico, culturale, architettonico, ambientale - Strutture.

Presenza di voltini in pietra.

## CARATTERISTICHE STRUTTURALI

Tetto a due falde simmetriche con grossa orditura in legno

Vulnerabilità sismica: alta

## CARATTERISTICHE TIPOLOGICHE

Manto di copertura in lose

Finitura facciate in pietra

Serramenti in legno

Presenza di materiali ecocompatibili 60%

## SITUAZIONE ENERGETICA

Classe energetica stimata in mancanza di certificato energetico: F

Combustibile: Gasolio

Non utilizzo di fonti di energia rinnovabili

## STRATEGIE PER LA SALVAGUARDIA DELL'AMBIENTE - DISPOSIZIONI SPECIFICHE

Nell'ambito di interventi eccedenti la manutenzione straordinaria il fabbricato deve incrementare la classe energetica di almeno due classi, nel rispetto degli elementi di pregio.



## ANAGRAFICA EDIFICIO

Foglio n. 38 - Mappale n. 565,568

Sottozona PRGC: Ac01 - COURMAYEUR

Indirizzo: via dei Giardini, 6

Numero piani fuori terra: 2 - Numero di piani interrati: 1 - Presenza di sottotetto

Superficie coperta stimata: 60 % - Area permeabile: 30%

Edificio integrato nel contesto

Esposizione prevalente: Nord-Ovest



<b>Epoca di costruzione:</b>	antercedente il 1900
<b>Stato di conservazione:</b>	buono
<b>Stato del fabbricato:</b>	ristrutturato
<b>Tipo fabbricato:</b>	edificio
<b>Destinazione d'uso:</b>	abitazione
<b>Grado di utilizzo:</b>	in uso permanente

## CLASSIFICAZIONE DELL'EDIFICIO E ELEMENTI STORICI

E1 Edificio inserito nell'ambiente - Immobile o insieme di immobili che non presentano elementi di pregio storico, culturale, archit  
Vi è un lavatoio in disuso

## CARATTERISTICHE STRUTTURALI

Tetto a due falde asimmetriche con grossa orditura in legno

Vulnerabilità sismica: media

## CARATTERISTICHE TIPOLOGICHE

Manto di copertura in lose

Finitura facciate in pietra

Ante in legno

Serramenti in legno

Presenza di materiali ecocompatibili 90%

## SITUAZIONE ENERGETICA

Classe energetica dedotta dal certificato: G

Combustibile: Gasolio

Non utilizzo di fonti di energia rinnovabili

## STRATEGIE PER LA SALVAGUARDIA DELL'AMBIENTE - DISPOSIZIONI SPECIFICHE

Nell'ambito di interventi eccedenti la manutenzione straordinaria il fabbricato deve incrementare la classe energetica di almeno due classi.

## ANAGRAFICA EDIFICIO

Foglio n. 38 - Mappale n. 127

Sottozona PRGC: Ac01 - COURMAYEUR

Indirizzo: via Roma

Numero piani fuori terra: 3 - Presenza di sottotetto

Superficie coperta stimata: 80 % - Area permeabile: 20%

Edificio integrato nel contesto

Esposizione prevalente: Nord-Est



<b>Epoca di costruzione:</b>	antercedente il 1900
<b>Stato di conservazione:</b>	buono
<b>Stato del fabbricato:</b>	rimaneggiato
<b>Tipo fabbricato:</b>	edificio
<b>Destinazione d'uso:</b>	abitazione - commerciale
<b>Grado di utilizzo:</b>	in uso permanente

## CLASSIFICAZIONE DELL'EDIFICIO E ELEMENTI STORICI

Cc Edificio di pregio storico, culturale, architettonico, ambientale - Strutture.

Costituiscono elemento caratterizzante l'edificio i balconcini con parapetto in ferro battuto e l'arco lapideo.

## CARATTERISTICHE STRUTTURALI

Tetto a due falde simmetriche con grossa orditura in legno

## CARATTERISTICHE TIPOLOGICHE

Manto di copertura in lose

Ante in legno

Serramenti in legno

Presenza di materiali ecocompatibili 80%

## SITUAZIONE ENERGETICA

Classe energetica stimata in mancanza di certificato energetico: F

Combustibile: Gasolio

Non utilizzo di fonti di energia rinnovabili

## STRATEGIE PER LA SALVAGUARDIA DELL'AMBIENTE - DISPOSIZIONI SPECIFICHE

Nell'ambito di interventi eccedenti la manutenzione straordinaria il fabbricato deve incrementare la classe energetica di almeno due classi, nel rispetto degli elementi di pregio.

## ANAGRAFICA EDIFICIO

Foglio n. 38 - Mappale n. 125

Sottozona PRGC: Ac01 - COURMAYEUR

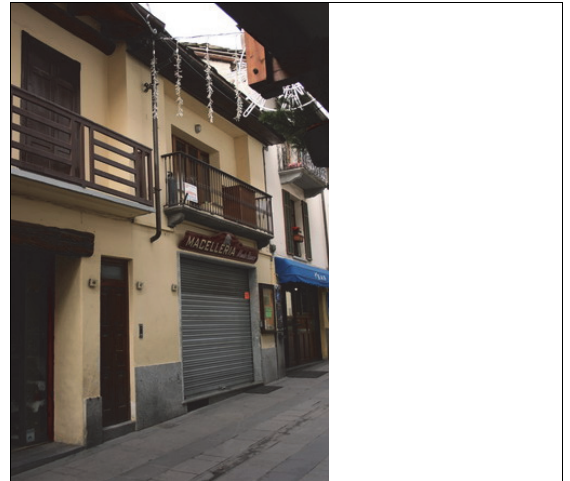
Indirizzo: via Roma

Numero piani fuori terra: 2 - Numero di piani interrati: 1 - Presenza di sottotetto

Superficie coperta stimata: 100 %

Edificio integrato nel contesto

Esposizione prevalente: Nord-Est



<b>Epoca di costruzione:</b>	anteriore al 1900
<b>Stato di conservazione:</b>	discreto
<b>Stato del fabbricato:</b>	rimaneggiato
<b>Tipo fabbricato:</b>	edificio
<b>Destinazione d'uso:</b>	abitazione - commerciale
<b>Grado di utilizzo:</b>	in uso permanente

## CLASSIFICAZIONE DELL'EDIFICIO E ELEMENTI STORICI

Cc Edificio di pregio storico, culturale, architettonico, ambientale - Strutture.

## CARATTERISTICHE STRUTTURALI

## CARATTERISTICHE TIPOLOGICHE

Manto di copertura in lose  
 Finitura facciate in intonaco tinteggiato  
 Presenza di avvolgibili  
 Serramenti in legno  
 Presenza di materiali ecocompatibili 60%

## SITUAZIONE ENERGETICA

Classe energetica dedotta dal certificato: F  
 Combustibile: Gasolio  
 Non utilizzo di fonti di energia rinnovabili

## STRATEGIE PER LA SALVAGUARDIA DELL'AMBIENTE - DISPOSIZIONI SPECIFICHE

Nell'ambito di interventi eccedenti la manutenzione straordinaria il fabbricato deve incrementare la classe energetica di almeno due classi, nel rispetto degli elementi di pregio.

## ANAGRAFICA EDIFICIO

Foglio n. 38 - Mappale n. 41

Sottozona PRGC: Ac01 - COURMAYEUR

Indirizzo: via Roma

Numero piani fuori terra: 3 - Presenza di sottotetto

Superficie coperta stimata: 80 % - Area permeabile: 20%

Edificio integrato nel contesto

Esposizione prevalente: Ovest



<b>Epoca di costruzione:</b>	anteriore al 1900
<b>Stato di conservazione:</b>	buono
<b>Stato del fabbricato:</b>	originario
<b>Tipo fabbricato:</b>	edificio
<b>Destinazione d'uso:</b>	abitazione - commerciale
<b>Grado di utilizzo:</b>	in uso permanente

## CLASSIFICAZIONE DELL'EDIFICIO E ELEMENTI STORICI

Cc Edificio di pregio storico, culturale, architettonico, ambientale - Strutture.

Sul fronte principale al piano terreno presenza di finetrella con architrave ad arco carenato datata: 1626. Costituiscono elemento caratterizzante l'edificio i balconcini con parapetto in ferro battuto. Caffè della Posta.

## CARATTERISTICHE STRUTTURALI

Struttura orizzontale in legno

## CARATTERISTICHE TIPOLOGICHE

Manto di copertura in lose

Finitura facciate in intonaco tinteggiato

Ante in legno

Serramenti in legno

Presenza di materiali ecocompatibili 60%

## SITUAZIONE ENERGETICA

Classe energetica stimata in mancanza di certificato energetico: F

Combustibile: Gasolio

Non utilizzo di fonti di energia rinnovabili

## STRATEGIE PER LA SALVAGUARDIA DELL'AMBIENTE - DISPOSIZIONI SPECIFICHE

Nell'ambito di interventi eccedenti la manutenzione straordinaria il fabbricato deve incrementare la classe energetica di almeno due classi, nel rispetto degli elementi di pregio.

## ANAGRAFICA EDIFICIO

Foglio n. 38 - Mappale n. 34

Sottozona PRGC: Ac01 - COURMAYEUR

Indirizzo: via Roma, 9

Numero piani fuori terra: 3 - Numero di piani interrati: 1 - Presenza di sottotetto

Superficie coperta stimata: 85 % - Area permeabile: 15%

Edificio integrato nel contesto

Esposizione prevalente: Sud-Est



<b>Epoca di costruzione:</b>	antercedente il 1900
<b>Stato di conservazione:</b>	discreto
<b>Stato del fabbricato:</b>	ristrutturato
<b>Tipo fabbricato:</b>	edificio
<b>Destinazione d'uso:</b>	abitazione - commerciale
<b>Grado di utilizzo:</b>	in uso saltuario

## CLASSIFICAZIONE DELL'EDIFICIO E ELEMENTI STORICI

Cc Edificio di pregio storico, culturale, architettonico, ambientale - Strutture.

Lunetta in ferro battuto con data: 1893. Costituiscono elemento caratterizzante l'edificio i balconcini con parapetto in ferro battuto.

## CARATTERISTICHE STRUTTURALI

Struttura orizzontale in latero cemento

Tetto a due falde simmetriche in c.a.

## CARATTERISTICHE TIPOLOGICHE

Manto di copertura in lose

Finitura facciate in intonaco tinteggiato

Ante in legno

Serramenti in legno

Presenza di materiali ecocompatibili 70%

## SITUAZIONE ENERGETICA

Classe energetica stimata in mancanza di certificato energetico: F

Combustibile: Gasolio

Non utilizzo di fonti di energia rinnovabili

## STRATEGIE PER LA SALVAGUARDIA DELL'AMBIENTE - DISPOSIZIONI SPECIFICHE

Nell'ambito di interventi eccedenti la manutenzione straordinaria il fabbricato deve incrementare la classe energetica di almeno due classi, nel rispetto degli elementi di pregio.

## ANAGRAFICA EDIFICIO

Foglio n. 38 - Mappale n. 554

Sottozona PRGC: Ac01 - COURMAYEUR

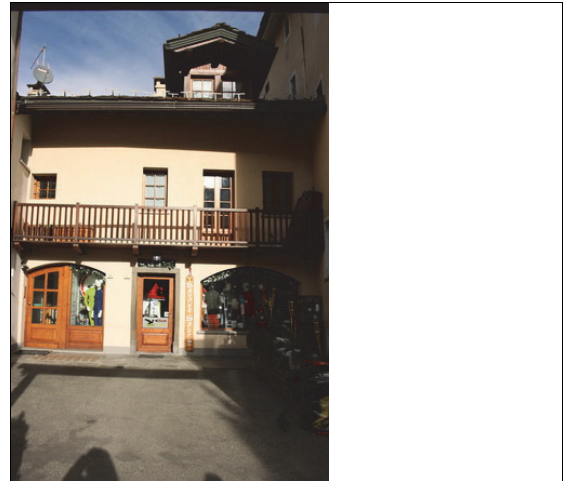
Indirizzo: via Mario Puchoz, 1 1a

Numero piani fuori terra: 2 - Numero di piani interrati: 1 - Presenza di sottotetto

Superficie coperta stimata: 90 % - Area permeabile: 10%

Edificio integrato nel contesto

Esposizione prevalente: Sud



<b>Epoca di costruzione:</b>	antecedente il 1900
<b>Stato di conservazione:</b>	buono
<b>Stato del fabbricato:</b>	originario
<b>Tipo fabbricato:</b>	edificio
<b>Destinazione d'uso:</b>	abitazione - commerciale
<b>Grado di utilizzo:</b>	in uso permanente

## CLASSIFICAZIONE DELL'EDIFICIO E ELEMENTI STORICI

Cc Edificio di pregio storico, culturale, architettonico, ambientale - Strutture.

Incisione su architrave lapideo: 1883.

## CARATTERISTICHE STRUTTURALI

Tetto a due falde simmetriche con grossa orditura in legno

## CARATTERISTICHE TIPOLOGICHE

Manto di copertura in lose

Finitura facciate in intonaco tinteggiato

Serramenti in legno

Presenza di materiali ecocompatibili 70%

## SITUAZIONE ENERGETICA

Classe energetica dedotta dal certificato: F

Combustibile: Gasolio

Non utilizzo di fonti di energia rinnovabili

## STRATEGIE PER LA SALVAGUARDIA DELL'AMBIENTE - DISPOSIZIONI SPECIFICHE

Nell'ambito di interventi eccedenti la manutenzione straordinaria il fabbricato deve incrementare la classe energetica di almeno due classi, nel rispetto degli elementi di pregio.

## ANAGRAFICA EDIFICIO

Foglio n. 38 - Mappale n. 555,556

Sottozona PRGC: Ac01 - COURMAYEUR

Indirizzo: via Mario Puchoz, 3 5

Numero piani fuori terra: 3 - Numero di piani interrati: 1 - Presenza di sottotetto

Superficie coperta stimata: 100 %

Edificio integrato nel contesto

Esposizione prevalente: Sud-Est



<b>Epoca di costruzione:</b>	tra 1945 e 1960
<b>Stato di conservazione:</b>	discreto
<b>Stato del fabbricato:</b>	originario
<b>Tipo fabbricato:</b>	edificio
<b>Destinazione d'uso:</b>	abitazione - commerciale
<b>Grado di utilizzo:</b>	in uso permanente

## CLASSIFICAZIONE DELL'EDIFICIO E ELEMENTI STORICI

E1 Edificio inserito nell'ambiente - Immobile o insieme di immobili che non presentano elementi di pregio storico, culturale, archit  
Incisione su architrave ligneo 1965.

## CARATTERISTICHE STRUTTURALI

Struttura verticale in c.a.

## CARATTERISTICHE TIPOLOGICHE

Manto di copertura in lose

Finitura facciate in intonaco e legno

Ante in legno

Serramenti in legno

Presenza di materiali ecocompatibili 20%

## SITUAZIONE ENERGETICA

Classe energetica stimata in mancanza di certificato energetico: F

Combustibile: Gasolio

Non utilizzo di fonti di energia rinnovabili

## STRATEGIE PER LA SALVAGUARDIA DELL'AMBIENTE - DISPOSIZIONI SPECIFICHE

Nell'ambito di interventi eccedenti la manutenzione straordinaria il fabbricato deve incrementare la classe energetica di almeno due classi.

## ANAGRAFICA EDIFICIO

Foglio n. 38 - Mappale n. 546

Sottozona PRGC: Ac01 - COURMAYEUR

Indirizzo: via Roma, 54

Numero piani fuori terra: 3 - Presenza di sottotetto

Superficie coperta stimata: 85 % - Area permeabile: 15%

Edificio integrato nel contesto

Esposizione prevalente: Nord-Est



<b>Epoca di costruzione:</b>	anteriore al 1900
<b>Stato di conservazione:</b>	discreto
<b>Stato del fabbricato:</b>	originario
<b>Tipo fabbricato:</b>	edificio
<b>Destinazione d'uso:</b>	abitazione - commerciale
<b>Grado di utilizzo:</b>	in uso permanente

## CLASSIFICAZIONE DELL'EDIFICIO E ELEMENTI STORICI

E1 Edificio inserito nell'ambiente - Immobile o insieme di immobili che non presentano elementi di pregio storico, culturale, archit  
Incisione su trave di colmo: 1860. Costituiscono elemento caratterizzante l'edificio il balcone in pietra con parapetto in ferro battuto.

## CARATTERISTICHE STRUTTURALI

Struttura verticale in muratura in pietra

Tetto a due falde asimmetriche con grossa orditura in legno

## CARATTERISTICHE TIPOLOGICHE

Manto di copertura in lose

Finitura facciate in intonaco tinteggiato

Ante in legno

Serramenti in legno

Presenza di materiali ecocompatibili 70%

## SITUAZIONE ENERGETICA

Classe energetica dedotta dal certificato: F

Combustibile: Gasolio

Non utilizzo di fonti di energia rinnovabili

## STRATEGIE PER LA SALVAGUARDIA DELL'AMBIENTE - DISPOSIZIONI SPECIFICHE

Nell'ambito di interventi eccedenti la manutenzione straordinaria il fabbricato deve incrementare la classe energetica di almeno due classi.



## ANAGRAFICA EDIFICIO

Foglio n. 38 - Mappale n. 546

Sottozona PRGC: Ac01 - COURMAYEUR

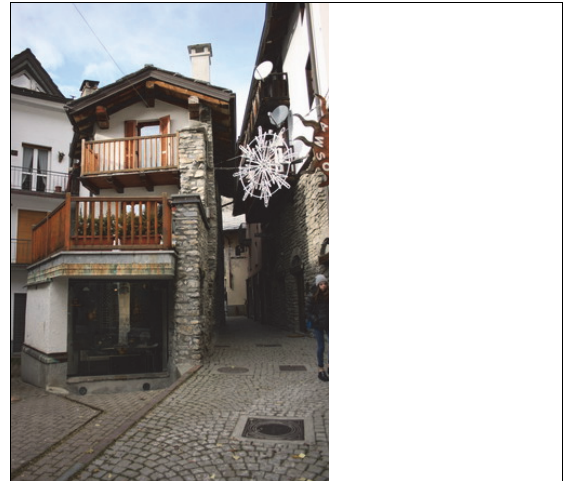
Indirizzo: via Marconi, 1

Numero piani fuori terra: 2 - Presenza di sottotetto

Superficie coperta stimata: 100 %

Edificio integrato nel contesto

Esposizione prevalente: Nord-Est



<b>Epoca di costruzione:</b>	antercedente il 1900
<b>Stato di conservazione:</b>	buono
<b>Stato del fabbricato:</b>	ristrutturato
<b>Tipo fabbricato:</b>	edificio
<b>Destinazione d'uso:</b>	abitazione - commerciale
<b>Grado di utilizzo:</b>	in uso permanente

## CLASSIFICAZIONE DELL'EDIFICIO E ELEMENTI STORICI

E1 Edificio inserito nell'ambiente - Immobile o insieme di immobili che non presentano elementi di pregio storico, culturale, archit  
Incisione su trave riutilizzato quale dormiente: 1860 TJ. Chiavi in facciata.

## CARATTERISTICHE STRUTTURALI

Tetto a due falde simmetriche con grossa orditura in legno

## CARATTERISTICHE TIPOLOGICHE

Manto di copertura in lose  
Finitura facciate in pietra e intonaco  
Ante in legno  
Serramenti in legno  
Presenza di materiali ecocompatibili 80%

## SITUAZIONE ENERGETICA

Classe energetica dedotta dal certificato: E  
Combustibile: Gasolio  
Non utilizzo di fonti di energia rinnovabili

## STRATEGIE PER LA SALVAGUARDIA DELL'AMBIENTE - DISPOSIZIONI SPECIFICHE

Nell'ambito di interventi eccedenti la manutenzione straordinaria il fabbricato deve incrementare la classe energetica di almeno due classi.

## ANAGRAFICA EDIFICIO

Foglio n. 38 - Mappale n. 545

Sottozona PRGC: Ac01 - COURMAYEUR

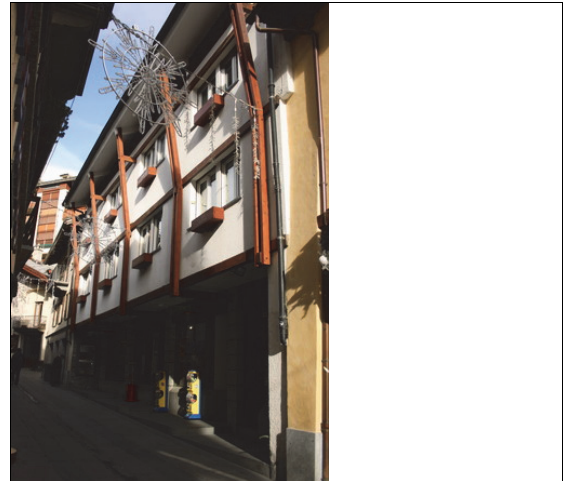
Indirizzo: via Roma, 56-62

Numero piani fuori terra: 3 - Presenza di sottotetto

Superficie coperta stimata: 70 % - Area permeabile: 30%

Edificio non integrato nel contesto

Esposizione prevalente: Est



<b>Epoca di costruzione:</b>	tra 1960 e 1980
<b>Stato di conservazione:</b>	buono
<b>Stato del fabbricato:</b>	originario
<b>Tipo fabbricato:</b>	edificio
<b>Destinazione d'uso:</b>	abitazione - commerciale
<b>Grado di utilizzo:</b>	in uso permanente

## CLASSIFICAZIONE DELL'EDIFICIO E ELEMENTI STORICI

E2b Edificio in contrasto con l'ambiente - Edificio in contrasto per elementi di finitura.

## CARATTERISTICHE STRUTTURALI

Struttura verticale in c.a.

Tetto a due falde simmetriche in c.a.

## CARATTERISTICHE TIPOLOGICHE

Manto di copertura in lose

Finitura facciate in intonaco tinteggiato

Presenza di avvolgibili

Serramenti in legno

Presenza di materiali ecocompatibili 75%

## SITUAZIONE ENERGETICA

Classe energetica dedotta dal certificato: E

Combustibile: Gasolio

Non utilizzo di fonti di energia rinnovabili

## STRATEGIE PER LA SALVAGUARDIA DELL'AMBIENTE - DISPOSIZIONI SPECIFICHE

Qualunque tipo di intervento eccedente la manutenzione straordinaria dovrà eliminare gli elementi di contrasto per migliorarne l'inserimento ambientale, anche mediante la sostituzione dei materiali di finitura e incrementare la classe energetica di almeno due classi.

## ANAGRAFICA EDIFICIO

Foglio n. 38 - Mappale n. 543

Sottozona PRGC: Ac01 - COURMAYEUR

Indirizzo: via Radaele, 1-3

Numero piani fuori terra: 3 - Presenza di sottotetto

Superficie coperta stimata: 90 % - Area permeabile: 10%

Edificio integrato nel contesto

Esposizione prevalente: Sud



<b>Epoca di costruzione:</b>	antecedente il 1900
<b>Stato di conservazione:</b>	buono
<b>Stato del fabbricato:</b>	ristrutturato
<b>Tipo fabbricato:</b>	edificio
<b>Destinazione d'uso:</b>	abitazione - commerciale
<b>Grado di utilizzo:</b>	in uso permanente

## CLASSIFICAZIONE DELL'EDIFICIO E ELEMENTI STORICI

Cc Edificio di pregio storico, culturale, architettonico, ambientale - Strutture.

Incisione su trave di colmo: 1818. Costituiscono elemento caratterizzante l'edificio i balcone in pietra e legno con parapetto in ferro battuto.

## CARATTERISTICHE STRUTTURALI

Struttura verticale in muratura in pietra

Tetto a due falde asimmetriche con grossa orditura in legno

## CARATTERISTICHE TIPOLOGICHE

Manto di copertura in lose

Finitura facciate in intonaco tinteggiato

Serramenti in legno

Presenza di materiali ecocompatibili 70%

## SITUAZIONE ENERGETICA

Classe energetica stimata in mancanza di certificato energetico: E

Combustibile: Gasolio

Non utilizzo di fonti di energia rinnovabili

## STRATEGIE PER LA SALVAGUARDIA DELL'AMBIENTE - DISPOSIZIONI SPECIFICHE

Nell'ambito di interventi eccedenti la manutenzione straordinaria il fabbricato deve incrementare la classe energetica di almeno due classi, nel rispetto degli elementi di pregio.

## ANAGRAFICA EDIFICIO

Foglio n. 38 - Mappale n. 543

Sottozona PRGC: Ac01 - COURMAYEUR

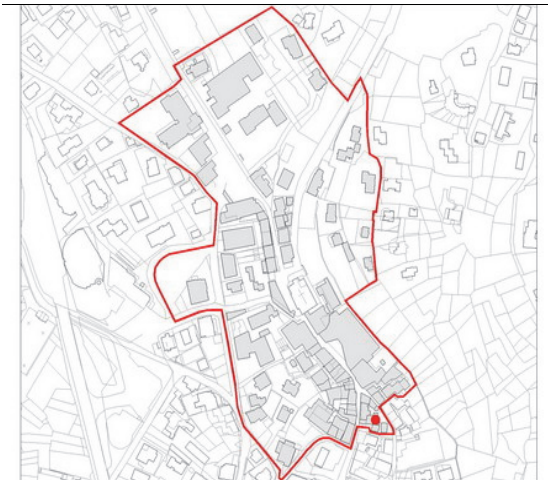
Indirizzo: via Marconi

Numero piani fuori terra: 2 - Presenza di sottotetto

Superficie coperta stimata: 90 % - Area permeabile: 10%

Edificio integrato nel contesto

Esposizione prevalente: Sud-Est



<b>Epoca di costruzione:</b>	tra il 1900 e il 1945
<b>Stato di conservazione:</b>	discreto
<b>Stato del fabbricato:</b>	originario
<b>Tipo fabbricato:</b>	edificio
<b>Destinazione d'uso:</b>	abitazione - commerciale
<b>Grado di utilizzo:</b>	in uso saltuario

## CLASSIFICAZIONE DELL'EDIFICIO E ELEMENTI STORICI

E1 Edificio inserito nell'ambiente - Immobile o insieme di immobili che non presentano elementi di pregio storico, culturale, archit

## CARATTERISTICHE STRUTTURALI

Tetto a due falde asimmetriche con abbaini con grossa orditura in legno

## CARATTERISTICHE TIPOLOGICHE

Manto di copertura in lose

Finitura facciate in pietra

Ante in legno

Serramenti in legno

Presenza di materiali ecocompatibili 90%

## SITUAZIONE ENERGETICA

Classe energetica stimata in mancanza di certificato energetico: E

Combustibile: Gasolio

Non utilizzo di fonti di energia rinnovabili

## STRATEGIE PER LA SALVAGUARDIA DELL'AMBIENTE - DISPOSIZIONI SPECIFICHE

Nell'ambito di interventi eccedenti la manutenzione straordinaria il fabbricato deve incrementare la classe energetica di almeno due classi.

## ANAGRAFICA EDIFICIO

Foglio n. 38 - Mappale n. 541

Sottozona PRGC: Ac01 - COURMAYEUR

Indirizzo: via Radaele, 5

Numero piani fuori terra: 2 - Numero di piani interrati: 1 - Presenza di sottotetto

Superficie coperta stimata: 60 % - Area permeabile: 40%

Edificio integrato nel contesto

Esposizione prevalente: Sud-Est



<b>Epoca di costruzione:</b>	antecedente il 1900
<b>Stato di conservazione:</b>	buono
<b>Stato del fabbricato:</b>	ristrutturato
<b>Tipo fabbricato:</b>	edificio
<b>Destinazione d'uso:</b>	abitazione - commerciale
<b>Grado di utilizzo:</b>	in uso permanente

## CLASSIFICAZIONE DELL'EDIFICIO E ELEMENTI STORICI

Cc Edificio di pregio storico, culturale, architettonico, ambientale - Strutture.

Costituiscono elemento caratterizzante l'edificio i balconi in legno e pietra con parapetto in ferro battuto.

## CARATTERISTICHE STRUTTURALI

Tetto a due falde simmetriche con grossa orditura in legno

## CARATTERISTICHE TIPOLOGICHE

Manto di copertura in lose

Finitura facciate in intonaco tinteggiato

Ante in legno

Serramenti in legno

Presenza di materiali ecocompatibili 75%

## SITUAZIONE ENERGETICA

Classe energetica dedotta dal certificato: F

Combustibile: Gasolio

Non utilizzo di fonti di energia rinnovabili

## STRATEGIE PER LA SALVAGUARDIA DELL'AMBIENTE - DISPOSIZIONI SPECIFICHE

Nell'ambito di interventi eccedenti la manutenzione straordinaria il fabbricato deve incrementare la classe energetica di almeno due classi, nel rispetto degli elementi di pregio.

## ANAGRAFICA EDIFICIO

Foglio n. 38 - Mappale n. 945

Sottozona PRGC: Ac01 - COURMAYEUR

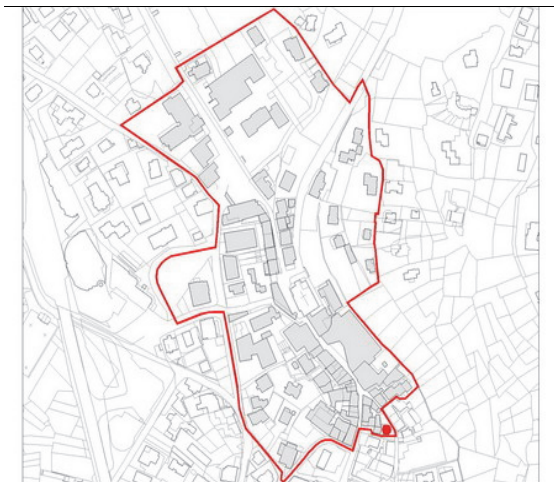
Indirizzo: via Marconi, 3

Numero piani fuori terra: 1

Superficie coperta stimata: 40 % - Area permeabile: 60%

Edificio integrato nel contesto

Esposizione prevalente: Est



<b>Epoca di costruzione:</b>	tra 1960 e 1980
<b>Stato di conservazione:</b>	discreto
<b>Stato del fabbricato:</b>	originario
<b>Tipo fabbricato:</b>	basso fabbricato
<b>Destinazione d'uso:</b>	commerciale
<b>Grado di utilizzo:</b>	in uso permanente

## CLASSIFICAZIONE DELL'EDIFICIO E ELEMENTI STORICI

E3 Basso fabbricato inserito nell'ambiente - Costruzione o manufatto, di norma pertinenziali, che presentano elementi tipologici,

## CARATTERISTICHE STRUTTURALI

Struttura verticale in c.a.

Tetto ad una falda in c.a.

Vulnerabilità sismica: bassa

## CARATTERISTICHE TIPOLOGICHE

Manto di copertura in lose

Finitura facciate in intonaco tinteggiato

Serramenti in legno

Assenza di materiali ecocompatibili

## SITUAZIONE ENERGETICA

Classe energetica stimata in mancanza di certificato energetico: G

Combustibile: Gasolio

Non utilizzo di fonti di energia rinnovabili

## STRATEGIE PER LA SALVAGUARDIA DELL'AMBIENTE - DISPOSIZIONI SPECIFICHE

Nell'ambito di interventi eccedenti la manutenzione straordinaria il fabbricato deve incrementare la classe energetica di almeno due classi.

# PLAN CHECROUIT



## ANAGRAFICA EDIFICIO

Foglio n. 79 - Mappale n. 96

Sottozona PRGC: Eh10 - VAL VENY-CHECROUIT

Indirizzo: Plan Checrouit

Numero piani fuori terra: 4

Superficie coperta stimata: 70 % - Area permeabile: 30%

Edificio non integrato nel contesto

Esposizione prevalente: Sud-Ovest



<b>Epoca di costruzione:</b>	tra 1980 e 2000
<b>Stato di conservazione:</b>	buono
<b>Stato del fabbricato:</b>	originario
<b>Tipo fabbricato:</b>	edificio
<b>Destinazione d'uso:</b>	funivia
<b>Grado di utilizzo:</b>	in uso saltuario

## CLASSIFICAZIONE DELL'EDIFICIO E ELEMENTI STORICI

0 - Edificio non classificato

## CARATTERISTICHE STRUTTURALI

Struttura verticale in c.a.

Struttura orizzontale in latero cemento

Tetto a due falde simmetriche in c.a.

Vulnerabilità sismica: media

## CARATTERISTICHE TIPOLOGICHE

Manto di copertura in lamiera

Finitura facciate in cemento a vista

Serramenti in metallo

Assenza di materiali ecocompatibili

## SITUAZIONE ENERGETICA

Classe energetica stimata in mancanza di certificato energetico: E

Combustibile: Gasolio

Non utilizzo di fonti di energia rinnovabili

## STRATEGIE PER LA SALVAGUARDIA DELL'AMBIENTE - DISPOSIZIONI SPECIFICHE

L'eventuale riconversione del manufatto ad altra destinazione è subordinata al suo corretto inserimento nell'ambiente e al raggiungimento della classe energetica B.



## ANAGRAFICA EDIFICIO

Foglio n. 79 - Mappale n. 642

Sottozona PRGC: Eh10 - VAL VENY-CHECROUIT

Indirizzo: Plan Checrouit

Numero piani fuori terra: 2

Superficie coperta stimata: 40 % - Area permeabile: 60%

Edificio integrato nel contesto

Esposizione prevalente: Sud



<b>Epoca di costruzione:</b>	dopo 2000
<b>Stato di conservazione:</b>	buono
<b>Stato del fabbricato:</b>	originario
<b>Tipo fabbricato:</b>	basso fabbricato
<b>Destinazione d'uso:</b>	funivia uffici toilette
<b>Grado di utilizzo:</b>	in uso saltuario

## CLASSIFICAZIONE DELL'EDIFICIO E ELEMENTI STORICI

0 - Edificio non classificato

## CARATTERISTICHE STRUTTURALI

Tetto a due falde asimmetriche con abbaini con grossa orditura in legno

Vulnerabilità sismica: bassa

## CARATTERISTICHE TIPOLOGICHE

Finitura facciate in pietra e tamponamenti in legno

Serramenti in metallo

Presenza di materiali ecocompatibili 80%

## SITUAZIONE ENERGETICA

Classe energetica stimata in mancanza di certificato energetico: G

Combustibile: Gasolio

Non utilizzo di fonti di energia rinnovabili

## STRATEGIE PER LA SALVAGUARDIA DELL'AMBIENTE - DISPOSIZIONI SPECIFICHE

L'eventuale riconversione del manufatto ad altra destinazione è subordinata al suo corretto inserimento nell'ambiente e al raggiungimento della classe energetica B.

## ANAGRAFICA EDIFICIO

Foglio n. 79 - Mappale n. 109

Sottozona PRGC: Eh10 - VAL VENY-CHECROUIT

Indirizzo: Plan Checrouit

Numero piani fuori terra: 2 - Presenza di sottotetto

Superficie coperta stimata: 50 % - Area permeabile: 50%

Edificio integrato nel contesto

Esposizione prevalente: Sud



<b>Epoca di costruzione:</b>	tra 1980 e 2000
<b>Stato di conservazione:</b>	buono
<b>Stato del fabbricato:</b>	originario
<b>Tipo fabbricato:</b>	edificio
<b>Destinazione d'uso:</b>	polizia soccorso
<b>Grado di utilizzo:</b>	in uso saltuario

## CLASSIFICAZIONE DELL'EDIFICIO E ELEMENTI STORICI

0 - Edificio non classificato

## CARATTERISTICHE STRUTTURALI

Tetto a due falde asimmetriche con grossa orditura in legno

Vulnerabilità sismica: media

## CARATTERISTICHE TIPOLOGICHE

Manto di copertura in lose

Finitura facciate in intonaco tinteggiato

Serramenti in legno

Assenza di materiali ecocompatibili

## SITUAZIONE ENERGETICA

Classe energetica stimata in mancanza di certificato energetico: G

Combustibile: Gasolio

Non utilizzo di fonti di energia rinnovabili

## STRATEGIE PER LA SALVAGUARDIA DELL'AMBIENTE - DISPOSIZIONI SPECIFICHE

Nell'ambito di interventi eccedenti la manutenzione straordinaria il fabbricato deve incrementare la classe energetica di almeno due classi.

## ANAGRAFICA EDIFICIO

Foglio n. 79 - Mappale n. 681

Sottozona PRGC: Eh10 - VAL VENY-CHECROUIT

Indirizzo: Plan Checrouit

Numero piani fuori terra: 1

Superficie coperta stimata: 80 % - Area permeabile: 20%

Edificio non integrato nel contesto

Esposizione prevalente: Sud-Est



<b>Epoca di costruzione:</b>	dopo 2000
<b>Stato di conservazione:</b>	buono
<b>Stato del fabbricato:</b>	originario
<b>Tipo fabbricato:</b>	basso fabbricato
<b>Destinazione d'uso:</b>	seggiovia
<b>Grado di utilizzo:</b>	in uso saltuario

## CLASSIFICAZIONE DELL'EDIFICIO E ELEMENTI STORICI

0 - Edificio non classificato

## CARATTERISTICHE STRUTTURALI

Tetto piana

Vulnerabilità sismica: bassa

## CARATTERISTICHE TIPOLOGICHE

Manto di copertura in lamiera

Serramenti in metallo

Assenza di materiali ecocompatibili

## SITUAZIONE ENERGETICA

Classe energetica dedotta dal certificato:

Combustibile:

Non utilizzo di fonti di energia rinnovabili

## STRATEGIE PER LA SALVAGUARDIA DELL'AMBIENTE - DISPOSIZIONI SPECIFICHE

L'eventuale riconversione del manufatto ad altra destinazione è subordinata al suo corretto inserimento nell'ambiente e al raggiungimento della classe energetica B.

## ANAGRAFICA EDIFICIO

Foglio n. 79 - Mappale n. 679,667

Sottozona PRGC: Eh10 - VAL VENY-CHECROUIT

Indirizzo: Plan Checrouit

Numero piani fuori terra: 1 - Presenza di sottotetto

Superficie coperta stimata: 35 % - Area permeabile: 75%

Edificio non integrato nel contesto

Esposizione prevalente: Sud-Ovest



<b>Epoca di costruzione:</b>	tra 1960 e 1980
<b>Stato di conservazione:</b>	discreto
<b>Stato del fabbricato:</b>	originario
<b>Tipo fabbricato:</b>	edificio
<b>Destinazione d'uso:</b>	seggiovia
<b>Grado di utilizzo:</b>	in uso saltuario

## CLASSIFICAZIONE DELL'EDIFICIO E ELEMENTI STORICI

0 - Edificio non classificato

## CARATTERISTICHE STRUTTURALI

Tetto a due falde simmetriche in c.a.

Vulnerabilità sismica: media

## CARATTERISTICHE TIPOLOGICHE

Manto di copertura in lose

Finitura facciate in cemento a vista

Serramenti in metallo

Assenza di materiali ecocompatibili

## SITUAZIONE ENERGETICA

Classe energetica dedotta dal certificato:

Combustibile: Elettrico

Non utilizzo di fonti di energia rinnovabili

## STRATEGIE PER LA SALVAGUARDIA DELL'AMBIENTE - DISPOSIZIONI SPECIFICHE

L'eventuale riconversione del manufatto ad altra destinazione è subordinata al suo corretto inserimento nell'ambiente e al raggiungimento della classe energetica B.

## ANAGRAFICA EDIFICIO

Foglio n. 79 - Mappale n. 668

Sottozona PRGC: Eh10 - VAL VENY-CHECROUIT

Indirizzo: Plan Checrouit

Numero piani fuori terra: 1

Superficie coperta stimata: 25 % - Area permeabile: 75%

Edificio integrato nel contesto

Esposizione prevalente: Nord-Est



<b>Epoca di costruzione:</b>	dopo 2000
<b>Stato di conservazione:</b>	buono
<b>Stato del fabbricato:</b>	originario
<b>Tipo fabbricato:</b>	basso fabbricato
<b>Destinazione d'uso:</b>	scuola di sci
<b>Grado di utilizzo:</b>	in uso saltuario

## CLASSIFICAZIONE DELL'EDIFICIO E ELEMENTI STORICI

0 - Edificio non classificato

## CARATTERISTICHE STRUTTURALI

Struttura verticale in legno

Tetto a due falde asimmetriche con grossa orditura in legno

Vulnerabilità sismica: bassa

## CARATTERISTICHE TIPOLOGICHE

Manto di copertura in lamiera

Finitura facciate in legno

Serramenti in legno

Presenza di materiali ecocompatibili 80%

## SITUAZIONE ENERGETICA

Classe energetica stimata in mancanza di certificato energetico: D

Combustibile: Elettrico

Non utilizzo di fonti di energia rinnovabili

## STRATEGIE PER LA SALVAGUARDIA DELL'AMBIENTE - DISPOSIZIONI SPECIFICHE

Nell'ambito di interventi eccedenti la manutenzione straordinaria il fabbricato deve incrementare la classe energetica di almeno due classi.

## ANAGRAFICA EDIFICIO

Foglio n. 79 - Mappale n. 144

Sottozona PRGC: Eh10 - VAL VENY-CHECROUIT

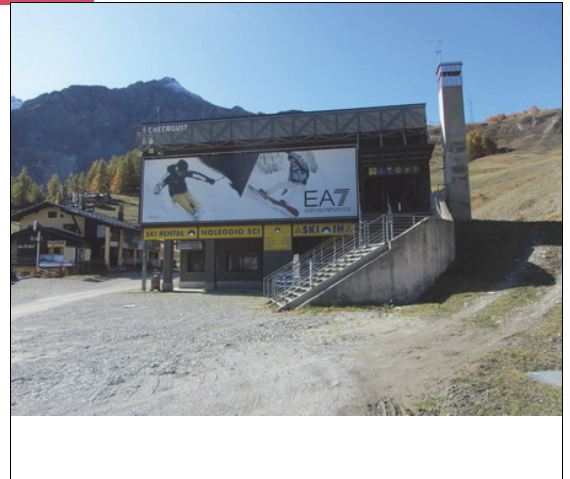
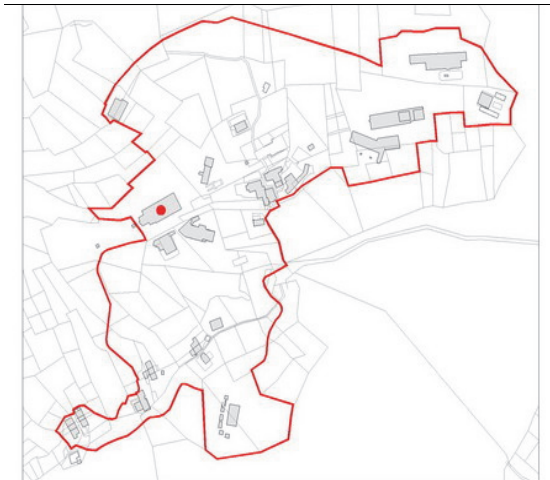
Indirizzo: Plan Checrouit

Numero piani fuori terra: 2

Superficie coperta stimata: 70 % - Area permeabile: 30%

Edificio non integrato nel contesto

Esposizione prevalente: Sud-Est



<b>Epoca di costruzione:</b>	tra 1980 e 2000
<b>Stato di conservazione:</b>	buono
<b>Stato del fabbricato:</b>	originario
<b>Tipo fabbricato:</b>	edificio
<b>Destinazione d'uso:</b>	ovovia
<b>Grado di utilizzo:</b>	in uso saltuario

## CLASSIFICAZIONE DELL'EDIFICIO E ELEMENTI STORICI

0 - Edificio non classificato

## CARATTERISTICHE STRUTTURALI

Struttura verticale in c.a.

Struttura orizzontale in latero cemento

Tetto piana

Vulnerabilità sismica: media

## CARATTERISTICHE TIPOLOGICHE

Manto di copertura in lamiera

Finitura facciate in cemento a vista

Serramenti in metallo

Assenza di materiali ecocompatibili

## SITUAZIONE ENERGETICA

Classe energetica stimata in mancanza di certificato energetico: G

Combustibile: Elettrico

Non utilizzo di fonti di energia rinnovabili

## STRATEGIE PER LA SALVAGUARDIA DELL'AMBIENTE - DISPOSIZIONI SPECIFICHE

L'eventuale riconversione del manufatto ad altra destinazione è subordinata al suo corretto inserimento nell'ambiente e al raggiungimento della classe energetica B.

## ANAGRAFICA EDIFICIO

Foglio n. 79 - Mappale n. 297

Sottozona PRGC: Eh10 - VAL VENY-CHECROUIT

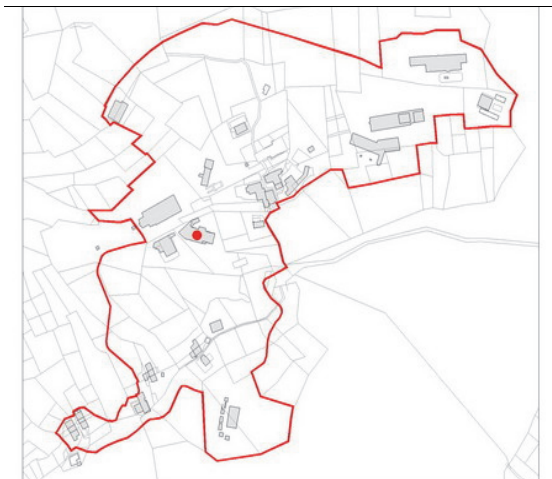
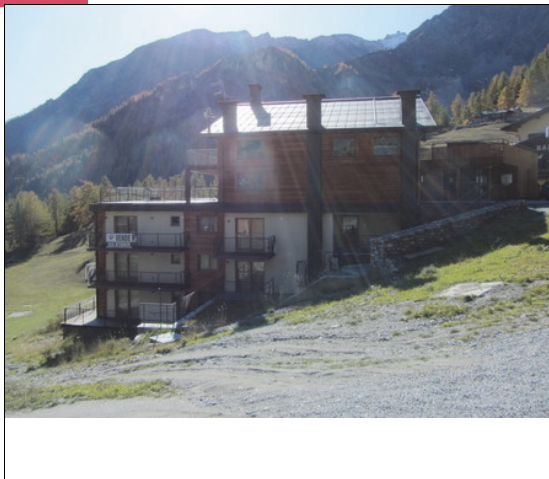
Indirizzo: Plan Checrouit

Numero piani fuori terra: 4 - Presenza di sottotetto

Superficie coperta stimata: 40 % - Area permeabile: 60%

Edificio integrato nel contesto

Esposizione prevalente: Sud-Est



<b>Epoca di costruzione:</b>	dopo 2000
<b>Stato di conservazione:</b>	ottimo
<b>Stato del fabbricato:</b>	ristrutturato
<b>Tipo fabbricato:</b>	edificio
<b>Destinazione d'uso:</b>	abitazione
<b>Grado di utilizzo:</b>	in uso saltuario

## CLASSIFICAZIONE DELL'EDIFICIO E ELEMENTI STORICI

0 - Edificio non classificato

## CARATTERISTICHE STRUTTURALI

Tetto a due falde asimmetriche con grossa orditura in legno

Vulnerabilità sismica: bassa

## CARATTERISTICHE TIPOLOGICHE

Manto di copertura in lamiera

Finitura facciate in pietra, intonaco e legno

Serramenti in legno

Assenza di materiali ecocompatibili

Presenza di tecniche costruttive o impiantistiche ecocompatibili

Pannelli fotovoltaici, isolante

## SITUAZIONE ENERGETICA

Classe energetica dedotta dal certificato: A3

Combustibile: GPL

Utilizzo di fonti di energia rinnovabili

## STRATEGIE PER LA SALVAGUARDIA DELL'AMBIENTE - DISPOSIZIONI SPECIFICHE

## ANAGRAFICA EDIFICIO

Foglio n. 79 - Mappale n. 143

Sottozona PRGC: Eh10 - VAL VENY-CHECROUIT

Indirizzo: Plan Checrouit

Numero piani fuori terra: 3 - Numero di piani interrati: 1 - Presenza di sottotetto

Superficie coperta stimata: 50 % - Area permeabile: 50%

Edificio non integrato nel contesto

Esposizione prevalente: Sud-Est



<b>Epoca di costruzione:</b>	tra 1960 e 1980
<b>Stato di conservazione:</b>	discreto
<b>Stato del fabbricato:</b>	originario
<b>Tipo fabbricato:</b>	edificio
<b>Destinazione d'uso:</b>	abitazione - commerciale
<b>Grado di utilizzo:</b>	in uso saltuario

## CLASSIFICAZIONE DELL'EDIFICIO E ELEMENTI STORICI

0 - Edificio non classificato

## CARATTERISTICHE STRUTTURALI

Tetto a due falde simmetriche con grossa orditura in legno

Vulnerabilità sismica: media

## CARATTERISTICHE TIPOLOGICHE

Manto di copertura in lamiera

Finitura facciate in intonaco e legno

Serramenti in legno

Assenza di materiali ecocompatibili

## SITUAZIONE ENERGETICA

Classe energetica dedotta dal certificato: F

Combustibile: Gasolio

Non utilizzo di fonti di energia rinnovabili

## STRATEGIE PER LA SALVAGUARDIA DELL'AMBIENTE - DISPOSIZIONI SPECIFICHE

Qualunque tipo di intervento eccedente la manutenzione straordinaria dovrà eliminare gli elementi di contrasto per migliorarne l'inserimento ambientale, anche mediante la sostituzione dei materiali di finitura e incrementare la classe energetica di almeno due classi.



## ANAGRAFICA EDIFICIO

Foglio n. 79 - Mappale n. 14

Sottozona PRGC: Eh10 - VAL VENY-CHECROUIT

Indirizzo: Plan Checrouit

Numero piani fuori terra: 1 - Presenza di sottotetto

Superficie coperta stimata: 70 % - Area permeabile: 30%

Edificio integrato nel contesto

Esposizione prevalente: Sud-Ovest



<b>Epoca di costruzione:</b>	dopo 2000
<b>Stato di conservazione:</b>	ottimo
<b>Stato del fabbricato:</b>	ristrutturato
<b>Tipo fabbricato:</b>	edificio
<b>Destinazione d'uso:</b>	bar
<b>Grado di utilizzo:</b>	in uso saltuario

## CLASSIFICAZIONE DELL'EDIFICIO E ELEMENTI STORICI

0 - Edificio non classificato

## CARATTERISTICHE STRUTTURALI

Vulnerabilità sismica: bassa

## CARATTERISTICHE TIPOLOGICHE

Manto di copertura in lamiera

Finitura facciate in pietra e legno

Serramenti in legno

Presenza di materiali ecocompatibili 80%

## SITUAZIONE ENERGETICA

Classe energetica dedotta dal certificato: F

Combustibile: Pellet

Non utilizzo di fonti di energia rinnovabili

## STRATEGIE PER LA SALVAGUARDIA DELL'AMBIENTE - DISPOSIZIONI SPECIFICHE

Nell'ambito di interventi eccedenti la manutenzione straordinaria il fabbricato deve incrementare la classe energetica di almeno due classi.

## ANAGRAFICA EDIFICIO

Foglio n. 79 - Mappale n. 678

Sottozona PRGC: Eh10 - VAL VENY-CHECROUIT

Indirizzo: Plan Checrouit

Numero piani fuori terra: 1

Superficie coperta stimata: 20 % - Area permeabile: 70%

Edificio non integrato nel contesto

Esposizione prevalente: Est



<b>Epoca di costruzione:</b>	tra 1980 e 2000
<b>Stato di conservazione:</b>	buono
<b>Stato del fabbricato:</b>	originario
<b>Tipo fabbricato:</b>	basso fabbricato
<b>Destinazione d'uso:</b>	cabina elettrica
<b>Grado di utilizzo:</b>	in uso permanente

## CLASSIFICAZIONE DELL'EDIFICIO E ELEMENTI STORICI

0 - Edificio non classificato

## CARATTERISTICHE STRUTTURALI

Tetto piana

Vulnerabilità sismica: media

## CARATTERISTICHE TIPOLOGICHE

Finitura facciate in cemento a vista

Serramenti in metallo

Assenza di materiali ecocompatibili

## SITUAZIONE ENERGETICA

Classe energetica dedotta dal certificato:

Combustibile:

Non utilizzo di fonti di energia rinnovabili

## STRATEGIE PER LA SALVAGUARDIA DELL'AMBIENTE - DISPOSIZIONI SPECIFICHE

## ANAGRAFICA EDIFICIO

Foglio n. 79 - Mappale n. 317

Sottozona PRGC: Af19 - PLAN CHECROUIT

Indirizzo: Hameau Plan Checrouit

Numero piani fuori terra: 1 - Numero di piani interrati: 1

Superficie coperta stimata: 60 % - Area permeabile: 30%

Edificio integrato nel contesto

Esposizione prevalente: Sud-Ovest



<b>Epoca di costruzione:</b>	tra 1980 e 2000
<b>Stato di conservazione:</b>	buono
<b>Stato del fabbricato:</b>	originario
<b>Tipo fabbricato:</b>	edificio
<b>Destinazione d'uso:</b>	scuola di sci
<b>Grado di utilizzo:</b>	in uso saltuario

## CLASSIFICAZIONE DELL'EDIFICIO E ELEMENTI STORICI

E1 Edificio inserito nell'ambiente - Immobile o insieme di immobili che non presentano elementi di pregio storico, culturale, archit

## CARATTERISTICHE STRUTTURALI

Tetto a due falde simmetriche con grossa orditura in legno

Vulnerabilità sismica: media

## CARATTERISTICHE TIPOLOGICHE

Manto di copertura in lose

Finitura facciate in pietra e legno

Serramenti in legno

Presenza di materiali ecocompatibili 60%

## SITUAZIONE ENERGETICA

Classe energetica stimata in mancanza di certificato energetico: G

Combustibile: Gasolio

Non utilizzo di fonti di energia rinnovabili

## STRATEGIE PER LA SALVAGUARDIA DELL'AMBIENTE - DISPOSIZIONI SPECIFICHE

Nell'ambito di interventi eccedenti la manutenzione straordinaria il fabbricato deve incrementare la classe energetica di almeno due classi.

## ANAGRAFICA EDIFICIO

Foglio n. 79 - Mappale n. 122

Sottozona PRGC: Af19 - PLAN CHECROUIT

Indirizzo: Hameau Plan Checrouit

Numero piani fuori terra: 1 - Numero di piani interrati: 1 - Presenza di sottotetto

Superficie coperta stimata: 70 % - Area permeabile: 30%

Edificio non integrato nel contesto

Esposizione prevalente: Nord-Est



<b>Epoca di costruzione:</b>	tra 1960 e 1980
<b>Stato di conservazione:</b>	buono
<b>Stato del fabbricato:</b>	ristrutturato
<b>Tipo fabbricato:</b>	edificio
<b>Destinazione d'uso:</b>	ristorante
<b>Grado di utilizzo:</b>	in uso saltuario

## CLASSIFICAZIONE DELL'EDIFICIO E ELEMENTI STORICI

E2b Edificio in contrasto con l'ambiente - Edificio in contrasto per elementi di finitura.

## CARATTERISTICHE STRUTTURALI

Tetto a due falde asimmetriche con grossa orditura in legno

Vulnerabilità sismica: media

## CARATTERISTICHE TIPOLOGICHE

Manto di copertura in lose

Finitura facciate in intonaco tinteggiato

Ante in legno

Serramenti in legno

Presenza di materiali ecocompatibili 20%

pannelli fotovoltaici, cappotto esterno

## SITUAZIONE ENERGETICA

Classe energetica dedotta dal certificato: A1

Combustibile: GPL

Utilizzo di fonti di energia rinnovabili

## STRATEGIE PER LA SALVAGUARDIA DELL'AMBIENTE - DISPOSIZIONI SPECIFICHE

## ANAGRAFICA EDIFICIO

Foglio n. 79 - Mappale n. 122

Sottozona PRGC: Af19 - PLAN CHECROUIT

Indirizzo: Plan Checrouit

Numero piani fuori terra: 2 - Numero di piani interrati: 1

Superficie coperta stimata: 80 % - Area permeabile: 20%

Edificio integrato nel contesto

Esposizione prevalente: Sud-Est



<b>Epoca di costruzione:</b>	tra 1960 e 1980
<b>Stato di conservazione:</b>	discreto
<b>Stato del fabbricato:</b>	originario
<b>Tipo fabbricato:</b>	edificio
<b>Destinazione d'uso:</b>	abitazione
<b>Grado di utilizzo:</b>	in uso saltuario

## CLASSIFICAZIONE DELL'EDIFICIO E ELEMENTI STORICI

E1 Edificio inserito nell'ambiente - Immobile o insieme di immobili che non presentano elementi di pregio storico, culturale, archit

## CARATTERISTICHE STRUTTURALI

Tetto a due falde simmetriche con grossa orditura in legno

Vulnerabilità sismica: alta

## CARATTERISTICHE TIPOLOGICHE

Manto di copertura in lose

Finitura facciate in intonaco e legno

Ante in legno

Serramenti in legno

Presenza di materiali ecocompatibili 20%

## SITUAZIONE ENERGETICA

Classe energetica stimata in mancanza di certificato energetico: G

Combustibile: Gasolio

Non utilizzo di fonti di energia rinnovabili

## STRATEGIE PER LA SALVAGUARDIA DELL'AMBIENTE - DISPOSIZIONI SPECIFICHE

Qualunque tipo di intervento eccedente la manutenzione straordinaria dovrà eliminare gli elementi di contrasto per migliorarne l'inserimento ambientale, anche mediante la sostituzione dei materiali di finitura e incrementare la classe energetica di almeno due classi.

## ANAGRAFICA EDIFICIO

Foglio n. 79 - Mappale n. 2265,282,265

Sottozona PRGC: Af19 - PLAN CHECROUIT

Indirizzo: Plan Checrouit

Numero piani fuori terra: 1 - Numero di piani interrati: 1

Superficie coperta stimata: 40 % - Area permeabile: 60%

Edificio integrato nel contesto

Esposizione prevalente: Sud-Est



<b>Epoca di costruzione:</b>	antecedente il 1900
<b>Stato di conservazione:</b>	buono
<b>Stato del fabbricato:</b>	ristrutturato
<b>Tipo fabbricato:</b>	edificio
<b>Destinazione d'uso:</b>	commerciale
<b>Grado di utilizzo:</b>	in uso saltuario

## CLASSIFICAZIONE DELL'EDIFICIO E ELEMENTI STORICI

E1 Edificio inserito nell'ambiente - Immobile o insieme di immobili che non presentano elementi di pregio storico, culturale, archit

## CARATTERISTICHE STRUTTURALI

Struttura verticale in muratura in pietra

Vulnerabilità sismica: media

## CARATTERISTICHE TIPOLOGICHE

Manto di copertura in lose

Serramenti in legno

Presenza di materiali ecocompatibili 80%

Presenza di tecniche costruttive o impiantistiche ecocompatibili

cappotto interno

## SITUAZIONE ENERGETICA

Classe energetica dedotta dal certificato: D

Combustibile: GPL

Non utilizzo di fonti di energia rinnovabili

## STRATEGIE PER LA SALVAGUARDIA DELL'AMBIENTE - DISPOSIZIONI SPECIFICHE

Nell'ambito di interventi eccedenti la manutenzione straordinaria il fabbricato deve incrementare la classe energetica di almeno due classi.

## ANAGRAFICA EDIFICIO

Foglio n. 79 - Mappale n. 126,130

Sottozona PRGC: Af19 - PLAN CHECROUT

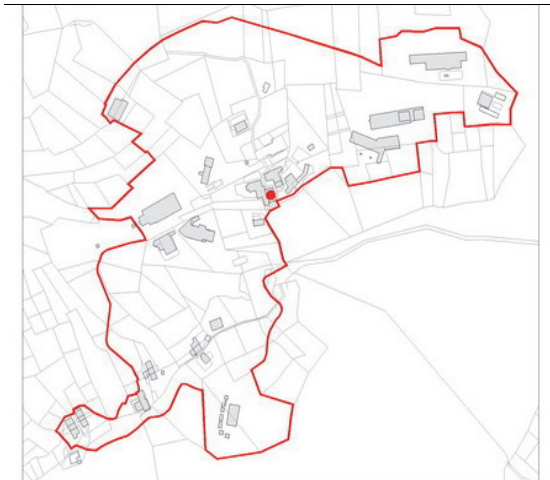
Indirizzo: Plan Checrouit

Numero piani fuori terra: 1 - Numero di piani interrati: 1 - Presenza di sottotetto

Superficie coperta stimata: 80 % - Area permeabile: 20%

Edificio integrato nel contesto

Esposizione prevalente: Sud-Est



<b>Epoca di costruzione:</b>	antecedente il 1900
<b>Stato di conservazione:</b>	discreto
<b>Stato del fabbricato:</b>	originario
<b>Tipo fabbricato:</b>	edificio
<b>Destinazione d'uso:</b>	commerciale
<b>Grado di utilizzo:</b>	in uso saltuario

## CLASSIFICAZIONE DELL'EDIFICIO E ELEMENTI STORICI

E1 Edificio inserito nell'ambiente - Immobile o insieme di immobili che non presentano elementi di pregio storico, culturale, archit  
Sede dell'attività di un noleggio sci. Conservazione di tutti gli elementi di pregio storico e storico-artistico che presentino valore documentario o di testimonianza dell'evoluzione nel tempo dell'arte del costruire.

## CARATTERISTICHE STRUTTURALI

Tetto a due falde asimmetriche con grossa orditura in legno

Vulnerabilità sismica: alta

## CARATTERISTICHE TIPOLOGICHE

Manto di copertura in lose

Finitura facciate in pietra

Ante in legno

Serramenti in legno

Presenza di materiali ecocompatibili 25%

## SITUAZIONE ENERGETICA

Classe energetica stimata in mancanza di certificato energetico: G

Combustibile: Gasolio

Non utilizzo di fonti di energia rinnovabili

## STRATEGIE PER LA SALVAGUARDIA DELL'AMBIENTE - DISPOSIZIONI SPECIFICHE

Nell'ambito di interventi eccedenti la manutenzione straordinaria il fabbricato deve incrementare la classe energetica di almeno due classi.

## ANAGRAFICA EDIFICIO

Foglio n. 79 - Mappale n. 127

Sottozona PRGC: Af19 - PLAN CHECROUIT

Indirizzo: Plan Checrouit

Numero piani fuori terra: 2 - Numero di piani interrati: 1

Superficie coperta stimata: 75 % - Area permeabile: 25%

Edificio non integrato nel contesto

Esposizione prevalente: Sud-Ovest



<b>Epoca di costruzione:</b>	tra 1960 e 1980
<b>Stato di conservazione:</b>	buono
<b>Stato del fabbricato:</b>	ampliato
<b>Tipo fabbricato:</b>	edificio
<b>Destinazione d'uso:</b>	albergo
<b>Grado di utilizzo:</b>	in uso saltuario

## CLASSIFICAZIONE DELL'EDIFICIO E ELEMENTI STORICI

E2bc Edificio in contrasto con l'ambiente - Edificio in contrasto per elementi di finitura e tipologia.

Hotel Super G.

## CARATTERISTICHE STRUTTURALI

Struttura verticale in c.a.

Tetto a semipadiglione con grossa orditura in legno

Vulnerabilità sismica: media

## CARATTERISTICHE TIPOLOGICHE

Manto di copertura in lose

Finitura facciate in intonaco tinteggiato

Serramenti in metallo

Assenza di materiali ecocompatibili

## SITUAZIONE ENERGETICA

Classe energetica dedotta dal certificato: F

Combustibile: Gasolio

Non utilizzo di fonti di energia rinnovabili

## STRATEGIE PER LA SALVAGUARDIA DELL'AMBIENTE - DISPOSIZIONI SPECIFICHE

Qualunque tipo di intervento eccedente la manutenzione straordinaria dovrà eliminare gli elementi di contrasto per migliorarne l'inserimento ambientale, anche mediante la sostituzione dei materiali di finitura e incrementare la classe energetica di almeno due classi.



## ANAGRAFICA EDIFICIO

Foglio n. 79 - Mappale n. 267

Sottozona PRGC: Af19 - PLAN CHECROUIT

Indirizzo: Plan Checrouit

Numero piani fuori terra: 1 - Presenza di sottotetto

Superficie coperta stimata: 40 % - Area permeabile: 60%

Edificio integrato nel contesto

Esposizione prevalente: Sud-Est



<b>Epoca di costruzione:</b>	tra il 1900 e il 1945
<b>Stato di conservazione:</b>	buono
<b>Stato del fabbricato:</b>	ristrutturato
<b>Tipo fabbricato:</b>	edificio
<b>Destinazione d'uso:</b>	commerciale
<b>Grado di utilizzo:</b>	in uso saltuario

## CLASSIFICAZIONE DELL'EDIFICIO E ELEMENTI STORICI

E1 Edificio inserito nell'ambiente - Immobile o insieme di immobili che non presentano elementi di pregio storico, culturale, archit

## CARATTERISTICHE STRUTTURALI

Struttura verticale in muratura in pietra

Tetto a due falde simmetriche con grossa orditura in legno

Vulnerabilità sismica: media

## CARATTERISTICHE TIPOLOGICHE

Manto di copertura in lamiera

Finitura facciate in pietra

Serramenti in legno

Presenza di materiali ecocompatibili 80%

## SITUAZIONE ENERGETICA

Classe energetica dedotta dal certificato: G

Combustibile: Gasolio

Non utilizzo di fonti di energia rinnovabili

## STRATEGIE PER LA SALVAGUARDIA DELL'AMBIENTE - DISPOSIZIONI SPECIFICHE

Nell'ambito di interventi eccedenti la manutenzione straordinaria il fabbricato deve incrementare la classe energetica di almeno due classi.

## ANAGRAFICA EDIFICIO

Foglio n. 79 - Mappale n. 252

Sottozona PRGC: Af20 - CHIECCO

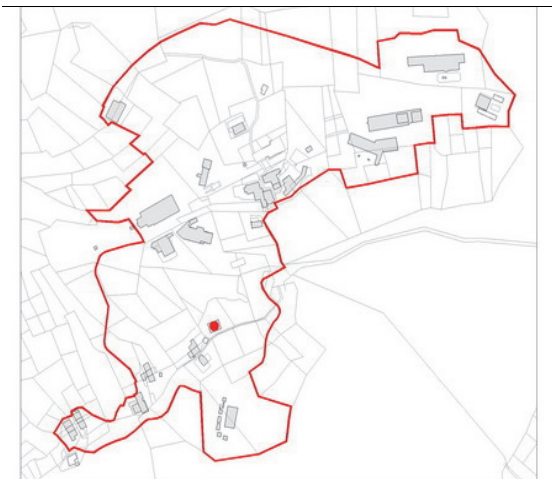
Indirizzo: Chiecco

Numero piani fuori terra: 1 - Numero di piani interrati: 1 - Presenza di sottotetto

Superficie coperta stimata: 30 % - Area permeabile: 70%

Edificio integrato nel contesto

Esposizione prevalente: Sud-Ovest



<b>Epoca di costruzione:</b>	tra 1960 e 1980
<b>Stato di conservazione:</b>	buono
<b>Stato del fabbricato:</b>	ristrutturato
<b>Tipo fabbricato:</b>	edificio
<b>Destinazione d'uso:</b>	abitazione
<b>Grado di utilizzo:</b>	in uso saltuario

## CLASSIFICAZIONE DELL'EDIFICIO E ELEMENTI STORICI

E1 Edificio inserito nell'ambiente - Immobile o insieme di immobili che non presentano elementi di pregio storico, culturale, archit

## CARATTERISTICHE STRUTTURALI

Vulnerabilità sismica: media

## CARATTERISTICHE TIPOLOGICHE

Manto di copertura in lose

Finitura facciate in pietra

Ante in legno

Serramenti in legno

Presenza di materiali ecocompatibili 80%

cappotto interno

## SITUAZIONE ENERGETICA

Classe energetica dedotta dal certificato: A2

Combustibile: GPL

Non utilizzo di fonti di energia rinnovabili

## STRATEGIE PER LA SALVAGUARDIA DELL'AMBIENTE - DISPOSIZIONI SPECIFICHE

## ANAGRAFICA EDIFICIO

Foglio n. 79 - Mappale n. 229

Sottozona PRGC: Af20 - CHIECCO

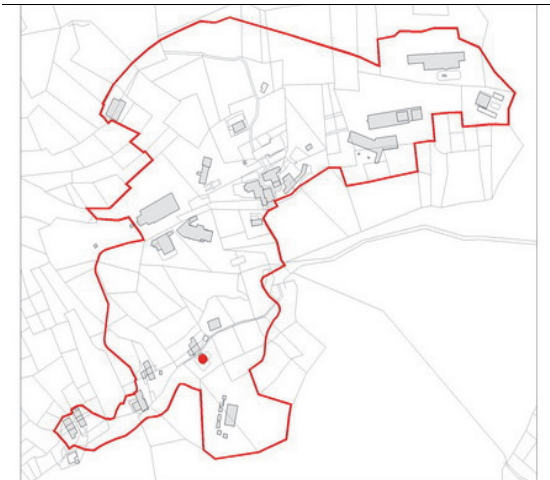
Indirizzo: Chiecco

Numero piani fuori terra: 1 - Presenza di sottotetto

Superficie coperta stimata: 50 % - Area permeabile: 50%

Edificio integrato nel contesto

Esposizione prevalente: Sud-Est



<b>Epoca di costruzione:</b>	tra 1960 e 1980
<b>Stato di conservazione:</b>	buono
<b>Stato del fabbricato:</b>	ristrutturato
<b>Tipo fabbricato:</b>	edificio
<b>Destinazione d'uso:</b>	ristorante
<b>Grado di utilizzo:</b>	in uso saltuario

## CLASSIFICAZIONE DELL'EDIFICIO E ELEMENTI STORICI

E1 Edificio inserito nell'ambiente - Immobile o insieme di immobili che non presentano elementi di pregio storico, culturale, archit

## CARATTERISTICHE STRUTTURALI

Struttura verticale in c.a.

Tetto a due falde asimmetriche con grossa orditura in legno

Vulnerabilità sismica: media

## CARATTERISTICHE TIPOLOGICHE

Manto di copertura in lose

Finitura facciate in pietra

Ante in legno

Serramenti in legno

Presenza di materiali ecocompatibili 80%

## SITUAZIONE ENERGETICA

Classe energetica dedotta dal certificato: F

Combustibile: Gasolio

Non utilizzo di fonti di energia rinnovabili

## STRATEGIE PER LA SALVAGUARDIA DELL'AMBIENTE - DISPOSIZIONI SPECIFICHE

Nell'ambito di interventi eccedenti la manutenzione straordinaria il fabbricato deve incrementare la classe energetica di almeno due classi.

## ANAGRAFICA EDIFICIO

Foglio n. 79 - Mappale n. 236

Sottozona PRGC: Af20 - CHIECCO

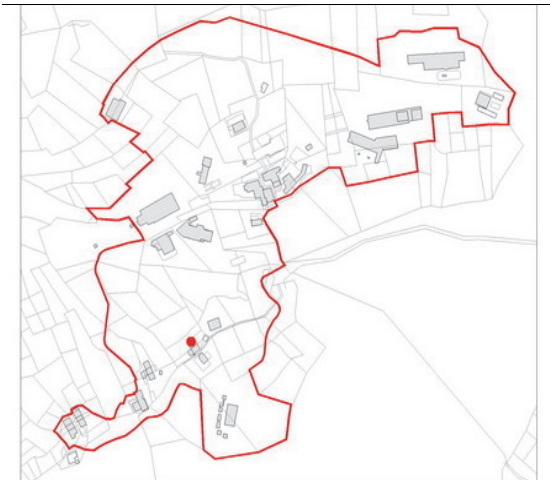
Indirizzo: Chiecco

Numero piani fuori terra: 1 - Numero di piani interrati: 1

Superficie coperta stimata: 40 % - Area permeabile: 60%

Edificio integrato nel contesto

Esposizione prevalente: Nord-Ovest



<b>Epoca di costruzione:</b>	antecedente il 1900
<b>Stato di conservazione:</b>	discreto
<b>Stato del fabbricato:</b>	ristrutturato
<b>Tipo fabbricato:</b>	edificio
<b>Destinazione d'uso:</b>	abitazione - cantina
<b>Grado di utilizzo:</b>	in uso saltuario

## CLASSIFICAZIONE DELL'EDIFICIO E ELEMENTI STORICI

E1 Edificio inserito nell'ambiente - Immobile o insieme di immobili che non presentano elementi di pregio storico, culturale, archit

## CARATTERISTICHE STRUTTURALI

Struttura verticale in muratura in pietra

Tetto ad una falda con grossa orditura in legno

Vulnerabilità sismica: alta

## CARATTERISTICHE TIPOLOGICHE

Manto di copertura in lose

Finitura facciate in intonaco tinteggiato

Ante in legno

Serramenti in legno

Presenza di materiali ecocompatibili 20%

## SITUAZIONE ENERGETICA

Classe energetica stimata in mancanza di certificato energetico: G

Combustibile: Legna

Non utilizzo di fonti di energia rinnovabili

## STRATEGIE PER LA SALVAGUARDIA DELL'AMBIENTE - DISPOSIZIONI SPECIFICHE

Nell'ambito di interventi eccedenti la manutenzione straordinaria il fabbricato deve incrementare la classe energetica di almeno due classi.

## ANAGRAFICA EDIFICIO

Foglio n. 79 - Mappale n. 294

Sottozona PRGC: Af20 - CHIECCO

Indirizzo: Chiecco

Numero piani fuori terra: 2 - Numero di piani interrati: 1 - Presenza di sottotetto

Superficie coperta stimata: 60 % - Area permeabile: 30%

Edificio integrato nel contesto

Esposizione prevalente: Sud-Est



<b>Epoca di costruzione:</b>	anteriore al 1900
<b>Stato di conservazione:</b>	buono
<b>Stato del fabbricato:</b>	ristrutturato
<b>Tipo fabbricato:</b>	edificio
<b>Destinazione d'uso:</b>	abitazione
<b>Grado di utilizzo:</b>	in uso saltuario

## CLASSIFICAZIONE DELL'EDIFICIO E ELEMENTI STORICI

E1 Edificio inserito nell'ambiente - Immobile o insieme di immobili che non presentano elementi di pregio storico, culturale, archit

## CARATTERISTICHE STRUTTURALI

Tetto a due falde simmetriche con grossa orditura in legno

Vulnerabilità sismica: media

## CARATTERISTICHE TIPOLOGICHE

Manto di copertura in lose

Finitura facciate in pietra

Ante in legno

Serramenti in legno

Presenza di materiali ecocompatibili 80%

## SITUAZIONE ENERGETICA

Classe energetica dedotta dal certificato: F

Combustibile:

Non utilizzo di fonti di energia rinnovabili

## STRATEGIE PER LA SALVAGUARDIA DELL'AMBIENTE - DISPOSIZIONI SPECIFICHE

Nell'ambito di interventi eccedenti la manutenzione straordinaria il fabbricato deve incrementare la classe energetica di almeno due classi.

## ANAGRAFICA EDIFICIO

Foglio n. 79 - Mappale n. 294

Sottozona PRGC: Af20 - CHIECCO

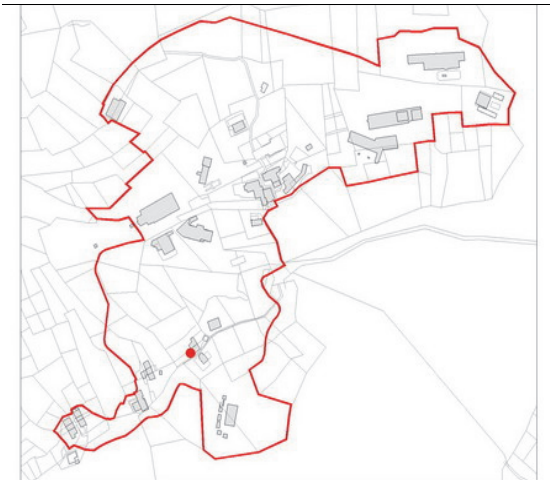
Indirizzo: Chiecco

Numero piani fuori terra: 0 - Numero di piani interrati: 1

Superficie coperta stimata: 90 % - Area permeabile: 10%

Edificio non integrato nel contesto

Esposizione prevalente: Est



<b>Epoca di costruzione:</b>	tra 1945 e 1960
<b>Stato di conservazione:</b>	discreto
<b>Stato del fabbricato:</b>	originario
<b>Tipo fabbricato:</b>	annesso a edificio
<b>Destinazione d'uso:</b>	deposito
<b>Grado di utilizzo:</b>	in uso saltuario

## CLASSIFICAZIONE DELL'EDIFICIO E ELEMENTI STORICI

E4 Basso fabbricato - Costruzione o manufatto, di norma pertinenziali, che presentano elementi tipologici, architettonici o materia

## CARATTERISTICHE STRUTTURALI

Struttura verticale in c.a.

Struttura orizzontale in c.a.

Tetto piana

Vulnerabilità sismica: bassa

## CARATTERISTICHE TIPOLOGICHE

Manto di copertura in sistemata a verde

Finitura facciate in pietra

Presenza di materiali ecocompatibili 80%

## SITUAZIONE ENERGETICA

Classe energetica dedotta dal certificato:

Combustibile:

Non utilizzo di fonti di energia rinnovabili

## STRATEGIE PER LA SALVAGUARDIA DELL'AMBIENTE - DISPOSIZIONI SPECIFICHE

Qualunque tipo di intervento eccedente la manutenzione straordinaria dovrà eliminare gli elementi di contrasto per migliorarne l'inserimento ambientale, anche mediante la sostituzione dei materiali di finitura e incrementare la classe energetica di almeno due classi.

## ANAGRAFICA EDIFICIO

Foglio n. 79 - Mappale n. 579

Sottozona PRGC: Af20 - CHIECCO

Indirizzo: Chiecco

Numero piani fuori terra: 0 - Numero di piani interrati: 1

Superficie coperta stimata: 10 % - Area permeabile: 90%

Edificio integrato nel contesto

Esposizione prevalente: Sud-Ovest



<b>Epoca di costruzione:</b>	antecedente il 1900
<b>Stato di conservazione:</b>	mediocre
<b>Stato del fabbricato:</b>	originario
<b>Tipo fabbricato:</b>	basso fabbricato
<b>Destinazione d'uso:</b>	cantina
<b>Grado di utilizzo:</b>	in uso saltuario

## CLASSIFICAZIONE DELL'EDIFICIO E ELEMENTI STORICI

E3 Basso fabbricato inserito nell'ambiente - Costruzione o manufatto, di norma pertinenziali, che presentano elementi tipologici,

## CARATTERISTICHE STRUTTURALI

Struttura verticale in muratura in pietra

Struttura orizzontale in volta in pietra

Vulnerabilità sismica: bassa

## CARATTERISTICHE TIPOLOGICHE

Manto di copertura in sistemata a verde

Finitura facciate in pietra

Serramenti in legno

Presenza di materiali ecocompatibili 100%

## SITUAZIONE ENERGETICA

Classe energetica dedotta dal certificato:

Combustibile:

Non utilizzo di fonti di energia rinnovabili

## STRATEGIE PER LA SALVAGUARDIA DELL'AMBIENTE - DISPOSIZIONI SPECIFICHE

## ANAGRAFICA EDIFICIO

Foglio n. 79 - Mappale n. 579231

Sottozona PRGC: Af20 - CHIECCO

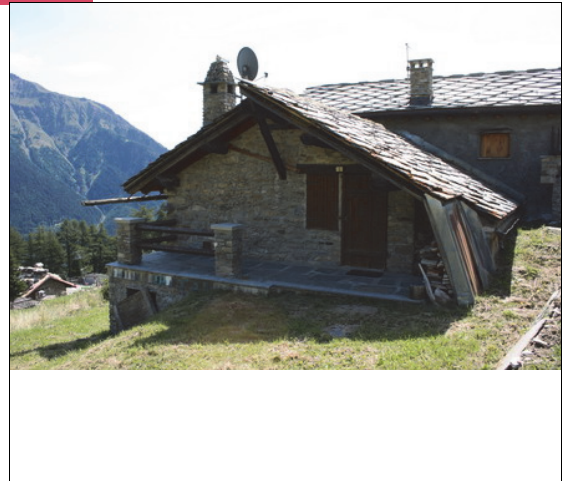
Indirizzo: Chiecco

Numero piani fuori terra: 1 - Presenza di sottotetto

Superficie coperta stimata: 60 % - Area permeabile: 40%

Edificio integrato nel contesto

Esposizione prevalente: Nord-Est



<b>Epoca di costruzione:</b>	antecedente il 1900
<b>Stato di conservazione:</b>	discreto
<b>Stato del fabbricato:</b>	ristrutturato
<b>Tipo fabbricato:</b>	edificio
<b>Destinazione d'uso:</b>	abitazione
<b>Grado di utilizzo:</b>	in uso saltuario

## CLASSIFICAZIONE DELL'EDIFICIO E ELEMENTI STORICI

E1 Edificio inserito nell'ambiente - Immobile o insieme di immobili che non presentano elementi di pregio storico, culturale, archit

## CARATTERISTICHE STRUTTURALI

Struttura orizzontale in latero cemento

Tetto a due falde simmetriche con grossa orditura in legno

Vulnerabilità sismica: media

## CARATTERISTICHE TIPOLOGICHE

Manto di copertura in lose

Finitura facciate in pietra

Ante in legno

Serramenti in legno

Presenza di materiali ecocompatibili 80%

## SITUAZIONE ENERGETICA

Classe energetica dedotta dal certificato: G

Combustibile: Legna

Non utilizzo di fonti di energia rinnovabili

## STRATEGIE PER LA SALVAGUARDIA DELL'AMBIENTE - DISPOSIZIONI SPECIFICHE

Nell'ambito di interventi eccedenti la manutenzione straordinaria il fabbricato deve incrementare la classe energetica di almeno due classi.



## ANAGRAFICA EDIFICIO

Foglio n. 79 - Mappale n. 228

Sottozona PRGC: Af20 - CHIECCO

Indirizzo: Chiecco

Numero piani fuori terra: 1 - Numero di piani interrati: 1 - Presenza di sottotetto

Superficie coperta stimata: 80 % - Area permeabile: 20%

Edificio integrato nel contesto

Esposizione prevalente: Est



<b>Epoca di costruzione:</b>	anteriore al 1900
<b>Stato di conservazione:</b>	buono
<b>Stato del fabbricato:</b>	ristrutturato
<b>Tipo fabbricato:</b>	edificio
<b>Destinazione d'uso:</b>	abitazione
<b>Grado di utilizzo:</b>	in uso saltuario

## CLASSIFICAZIONE DELL'EDIFICIO E ELEMENTI STORICI

E1 Edificio inserito nell'ambiente - Immobile o insieme di immobili che non presentano elementi di pregio storico, culturale, archit

## CARATTERISTICHE STRUTTURALI

Tetto a due falde asimmetriche con grossa orditura in legno

Vulnerabilità sismica: media

## CARATTERISTICHE TIPOLOGICHE

Manto di copertura in lose

Finitura facciate in pietra

Ante in legno

Serramenti in legno

Presenza di materiali ecocompatibili 80%

## SITUAZIONE ENERGETICA

Classe energetica dedotta dal certificato: E

Combustibile: Gasolio

Non utilizzo di fonti di energia rinnovabili

## STRATEGIE PER LA SALVAGUARDIA DELL'AMBIENTE - DISPOSIZIONI SPECIFICHE

Nell'ambito di interventi eccedenti la manutenzione straordinaria il fabbricato deve incrementare la classe energetica di almeno due classi.

## ANAGRAFICA EDIFICIO

Foglio n. 79 - Mappale n. 259

Sottozona PRGC: Af20 - CHIECCO

Indirizzo: Chiecco

Numero piani fuori terra: 1 - Numero di piani interrati: 1 - Presenza di sottotetto

Superficie coperta stimata: 70 % - Area permeabile: 30%

Edificio non integrato nel contesto

Esposizione prevalente: Sud-Est



<b>Epoca di costruzione:</b>	tra 1945 e 1960
<b>Stato di conservazione:</b>	discreto
<b>Stato del fabbricato:</b>	ricostruito
<b>Tipo fabbricato:</b>	edificio
<b>Destinazione d'uso:</b>	abitazione
<b>Grado di utilizzo:</b>	in uso saltuario

## CLASSIFICAZIONE DELL'EDIFICIO E ELEMENTI STORICI

E2b Edificio in contrasto con l'ambiente - Edificio in contrasto per elementi di finitura.

## CARATTERISTICHE STRUTTURALI

Struttura verticale in c.a.

Tetto a due falde simmetriche con grossa orditura in legno

Vulnerabilità sismica: media

## CARATTERISTICHE TIPOLOGICHE

Manto di copertura in scandole

Finitura facciate in pietra

Ante in legno

Serramenti in legno

Presenza di materiali ecocompatibili 60%

## SITUAZIONE ENERGETICA

Classe energetica stimata in mancanza di certificato energetico: G

Combustibile: Legna

Non utilizzo di fonti di energia rinnovabili

## STRATEGIE PER LA SALVAGUARDIA DELL'AMBIENTE - DISPOSIZIONI SPECIFICHE

Qualunque tipo di intervento eccedente la manutenzione straordinaria dovrà eliminare gli elementi di contrasto per migliorarne l'inserimento ambientale, anche mediante la sostituzione dei materiali di finitura e incrementare la classe energetica di almeno due classi.

## ANAGRAFICA EDIFICIO

Foglio n. 79 - Mappale n. 229

Sottozona PRGC: Af20 - CHIECCO

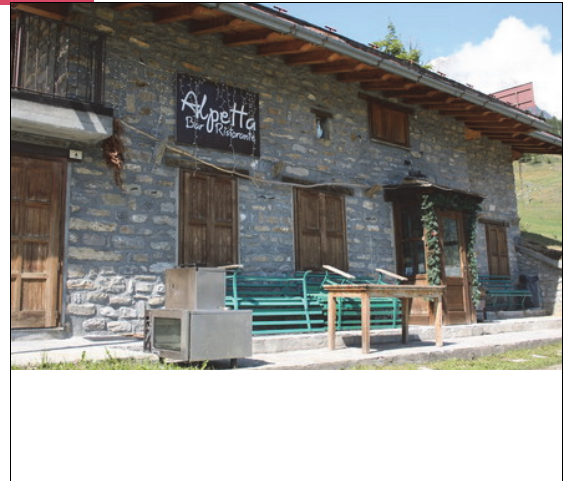
Indirizzo: Chiecco

Numero piani fuori terra: 1 - Presenza di sottotetto

Superficie coperta stimata: 90 % - Area permeabile: 10%

Edificio integrato nel contesto

Esposizione prevalente: Sud-Est



<b>Epoca di costruzione:</b>	anteriore al 1900
<b>Stato di conservazione:</b>	buono
<b>Stato del fabbricato:</b>	ristrutturato
<b>Tipo fabbricato:</b>	edificio
<b>Destinazione d'uso:</b>	ristorante
<b>Grado di utilizzo:</b>	in uso saltuario

## CLASSIFICAZIONE DELL'EDIFICIO E ELEMENTI STORICI

E1 Edificio inserito nell'ambiente - Immobile o insieme di immobili che non presentano elementi di pregio storico, culturale, archit

## CARATTERISTICHE STRUTTURALI

Struttura verticale in muratura in pietra

Tetto ad una falda con grossa orditura in legno

Vulnerabilità sismica: media

## CARATTERISTICHE TIPOLOGICHE

Manto di copertura in lose

Finitura facciate in pietra

Ante in legno

Serramenti in legno

Presenza di materiali ecocompatibili 80%

## SITUAZIONE ENERGETICA

Classe energetica stimata in mancanza di certificato energetico: F

Combustibile: Gasolio

Non utilizzo di fonti di energia rinnovabili

## STRATEGIE PER LA SALVAGUARDIA DELL'AMBIENTE - DISPOSIZIONI SPECIFICHE

Nell'ambito di interventi eccedenti la manutenzione straordinaria il fabbricato deve incrementare la classe energetica di almeno due classi.

## ANAGRAFICA EDIFICIO

Foglio n. 79 - Mappale n. 131

Sottozona PRGC: Af20 - CHIECCO

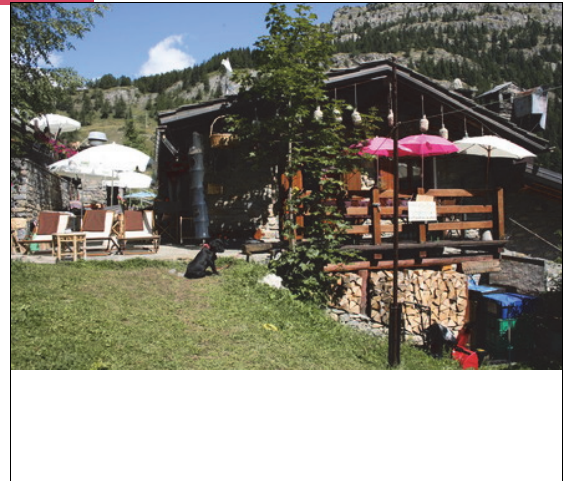
Indirizzo: Chiecco

Numero piani fuori terra: 1 - Numero di piani interrati: 1

Superficie coperta stimata: 50 % - Area permeabile: 50%

Edificio integrato nel contesto

Esposizione prevalente: Sud-Est



<b>Epoca di costruzione:</b>	antecedente il 1900
<b>Stato di conservazione:</b>	buono
<b>Stato del fabbricato:</b>	ristrutturato
<b>Tipo fabbricato:</b>	edificio
<b>Destinazione d'uso:</b>	ristorante
<b>Grado di utilizzo:</b>	in uso saltuario

## CLASSIFICAZIONE DELL'EDIFICIO E ELEMENTI STORICI

E1 Edificio inserito nell'ambiente - Immobile o insieme di immobili che non presentano elementi di pregio storico, culturale, archit

## CARATTERISTICHE STRUTTURALI

Tetto a due falde simmetriche con grossa orditura in legno

Vulnerabilità sismica: media

## CARATTERISTICHE TIPOLOGICHE

Finitura facciate in pietra

Ante in legno

Serramenti in legno

Presenza di materiali ecocompatibili 80%

## SITUAZIONE ENERGETICA

Classe energetica stimata in mancanza di certificato energetico: F

Combustibile: Gasolio

Non utilizzo di fonti di energia rinnovabili

## STRATEGIE PER LA SALVAGUARDIA DELL'AMBIENTE - DISPOSIZIONI SPECIFICHE

Nell'ambito di interventi eccedenti la manutenzione straordinaria il fabbricato deve incrementare la classe energetica di almeno due classi.

## ANAGRAFICA EDIFICIO

Foglio n. 79 - Mappale n. 220,221

Sottozona PRGC: Af20 - CHIECCO

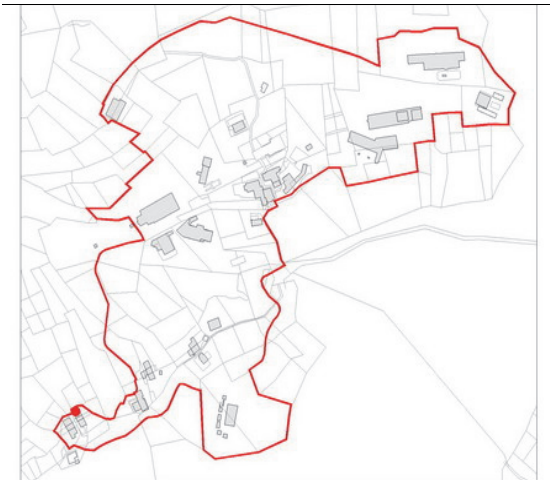
Indirizzo: Chiecco

Numero piani fuori terra: 1 - Numero di piani interrati: 1

Superficie coperta stimata: 70 % - Area permeabile: 30%

Edificio integrato nel contesto

Esposizione prevalente: Nord-Est



<b>Epoca di costruzione:</b>	anteriore al 1900
<b>Stato di conservazione:</b>	discreto
<b>Stato del fabbricato:</b>	ristrutturato
<b>Tipo fabbricato:</b>	edificio
<b>Destinazione d'uso:</b>	abitazione
<b>Grado di utilizzo:</b>	in uso saltuario

## CLASSIFICAZIONE DELL'EDIFICIO E ELEMENTI STORICI

E1 Edificio inserito nell'ambiente - Immobile o insieme di immobili che non presentano elementi di pregio storico, culturale, archit

## CARATTERISTICHE STRUTTURALI

Vulnerabilità sismica: media

## CARATTERISTICHE TIPOLOGICHE

Manto di copertura in lamiera

Finitura facciate in pietra

Ante in legno

Serramenti in legno

Presenza di materiali ecocompatibili 80%

## SITUAZIONE ENERGETICA

Classe energetica dedotta dal certificato: G

Combustibile: Legna

Non utilizzo di fonti di energia rinnovabili

## STRATEGIE PER LA SALVAGUARDIA DELL'AMBIENTE - DISPOSIZIONI SPECIFICHE

Nell'ambito di interventi eccedenti la manutenzione straordinaria il fabbricato deve incrementare la classe energetica di almeno due classi.

## ANAGRAFICA EDIFICIO

Foglio n. 79 - Mappale n. 222

Sottozona PRGC: Af20 - CHIECCO

Indirizzo: Chiecco

Numero piani fuori terra: 1 - Presenza di sottotetto

Superficie coperta stimata: 50 % - Area permeabile: 50%

Edificio non integrato nel contesto

Esposizione prevalente: Est



<b>Epoca di costruzione:</b>	anteriore al 1900
<b>Stato di conservazione:</b>	buono
<b>Stato del fabbricato:</b>	ristrutturato
<b>Tipo fabbricato:</b>	edificio
<b>Destinazione d'uso:</b>	abitazione
<b>Grado di utilizzo:</b>	in uso saltuario

## CLASSIFICAZIONE DELL'EDIFICIO E ELEMENTI STORICI

E2b Edificio in contrasto con l'ambiente - Edificio in contrasto per elementi di finitura.

## CARATTERISTICHE STRUTTURALI

Vulnerabilità sismica: media

## CARATTERISTICHE TIPOLOGICHE

Manto di copertura in lose

Finitura facciate in pietra

Ante in legno

Serramenti in legno

Presenza di materiali ecocompatibili 70%

## SITUAZIONE ENERGETICA

Classe energetica dedotta dal certificato: F

Combustibile: Legna

Non utilizzo di fonti di energia rinnovabili

## STRATEGIE PER LA SALVAGUARDIA DELL'AMBIENTE - DISPOSIZIONI SPECIFICHE

Qualunque tipo di intervento eccedente la manutenzione straordinaria dovrà eliminare gli elementi di contrasto per migliorarne l'inserimento ambientale, anche mediante la sostituzione dei materiali di finitura e incrementare la classe energetica di almeno due classi.

## ANAGRAFICA EDIFICIO

Foglio n. 79 - Mappale n. 224

Sottozona PRGC: Af20 - CHIECCO

Indirizzo: Chiecco

Numero piani fuori terra: 1 - Presenza di sottotetto

Superficie coperta stimata: 40 % - Area permeabile: 60%

Edificio integrato nel contesto

Esposizione prevalente: Sud-Est



<b>Epoca di costruzione:</b>	anteriore al 1900
<b>Stato di conservazione:</b>	discreto
<b>Stato del fabbricato:</b>	ristrutturato
<b>Tipo fabbricato:</b>	edificio
<b>Destinazione d'uso:</b>	abitazione
<b>Grado di utilizzo:</b>	in uso saltuario

## CLASSIFICAZIONE DELL'EDIFICIO E ELEMENTI STORICI

E1 Edificio inserito nell'ambiente - Immobile o insieme di immobili che non presentano elementi di pregio storico, culturale, archit

## CARATTERISTICHE STRUTTURALI

Vulnerabilità sismica: media

## CARATTERISTICHE TIPOLOGICHE

Manto di copertura in lose

Finitura facciate in pietra

Ante in legno

Serramenti in legno

Presenza di materiali ecocompatibili 80%

## SITUAZIONE ENERGETICA

Classe energetica stimata in mancanza di certificato energetico: F

Combustibile: Legna

Non utilizzo di fonti di energia rinnovabili

## STRATEGIE PER LA SALVAGUARDIA DELL'AMBIENTE - DISPOSIZIONI SPECIFICHE

Nell'ambito di interventi eccedenti la manutenzione straordinaria il fabbricato deve incrementare la classe energetica di almeno due classi.

## ANAGRAFICA EDIFICIO

Foglio n. 79 - Mappale n. 219

Sottozona PRGC: Af20 - CHIECCO

Indirizzo: Chiecco

Numero piani fuori terra: 1 - Presenza di sottotetto

Superficie coperta stimata: 40 % - Area permeabile: 60%

Edificio integrato nel contesto

Esposizione prevalente: Nord-Est



<b>Epoca di costruzione:</b>	antercedente il 1900
<b>Stato di conservazione:</b>	discreto
<b>Stato del fabbricato:</b>	ristrutturato
<b>Tipo fabbricato:</b>	edificio
<b>Destinazione d'uso:</b>	abitazione
<b>Grado di utilizzo:</b>	in uso saltuario

## CLASSIFICAZIONE DELL'EDIFICIO E ELEMENTI STORICI

E1 Edificio inserito nell'ambiente - Immobile o insieme di immobili che non presentano elementi di pregio storico, culturale, archit

## CARATTERISTICHE STRUTTURALI

Vulnerabilità sismica: media

## CARATTERISTICHE TIPOLOGICHE

Manto di copertura in lamiera

Finitura facciate in pietra

Ante in legno

Serramenti in legno

Presenza di materiali ecocompatibili 80%

## SITUAZIONE ENERGETICA

Classe energetica stimata in mancanza di certificato energetico: G

Combustibile: Legna

Non utilizzo di fonti di energia rinnovabili

## STRATEGIE PER LA SALVAGUARDIA DELL'AMBIENTE - DISPOSIZIONI SPECIFICHE

Nell'ambito di interventi eccedenti la manutenzione straordinaria il fabbricato deve incrementare la classe energetica di almeno due classi.



## ANAGRAFICA EDIFICIO

Foglio n. 79 - Mappale n. 218

Sottozona PRGC: Af20 - CHIECCO

Indirizzo: Chiecco

Numero piani fuori terra: 1 - Presenza di sottotetto

Superficie coperta stimata: 50 % - Area permeabile: 50%

Edificio integrato nel contesto

Esposizione prevalente: Est



<b>Epoca di costruzione:</b>	antecedente il 1900
<b>Stato di conservazione:</b>	sufficiente
<b>Stato del fabbricato:</b>	ristrutturato
<b>Tipo fabbricato:</b>	edificio
<b>Destinazione d'uso:</b>	abitazione
<b>Grado di utilizzo:</b>	in uso saltuario

## CLASSIFICAZIONE DELL'EDIFICIO E ELEMENTI STORICI

E1 Edificio inserito nell'ambiente - Immobile o insieme di immobili che non presentano elementi di pregio storico, culturale, archit

## CARATTERISTICHE STRUTTURALI

Struttura orizzontale in latero cemento

Tetto a falda con abbaino con grossa orditura in legno

Vulnerabilità sismica: media

## CARATTERISTICHE TIPOLOGICHE

Manto di copertura in lamiera

Finitura facciate in pietra

Ante in legno

Serramenti in legno

Presenza di materiali ecocompatibili 80%

## SITUAZIONE ENERGETICA

Classe energetica stimata in mancanza di certificato energetico: G

Combustibile: Legna

Non utilizzo di fonti di energia rinnovabili

## STRATEGIE PER LA SALVAGUARDIA DELL'AMBIENTE - DISPOSIZIONI SPECIFICHE

Nell'ambito di interventi eccedenti la manutenzione straordinaria il fabbricato deve incrementare la classe energetica di almeno due classi.

## ANAGRAFICA EDIFICIO

Foglio n. 79 - Mappale n. 643

Sottozona PRGC: Af20 - CHIECCO

Indirizzo: Chiecco

Numero piani fuori terra: 1 - Presenza di sottotetto

Superficie coperta stimata: 40 % - Area permeabile: 60%

Edificio integrato nel contesto

Esposizione prevalente: Sud-Est



<b>Epoca di costruzione:</b>	antecedente il 1900
<b>Stato di conservazione:</b>	discreto
<b>Stato del fabbricato:</b>	ristrutturato
<b>Tipo fabbricato:</b>	edificio
<b>Destinazione d'uso:</b>	abitazione
<b>Grado di utilizzo:</b>	in uso saltuario

## CLASSIFICAZIONE DELL'EDIFICIO E ELEMENTI STORICI

Cc Edificio di pregio storico, culturale, architettonico, ambientale - Strutture.

## CARATTERISTICHE STRUTTURALI

Tetto a due falde simmetriche con grossa orditura in legno

Vulnerabilità sismica: media

## CARATTERISTICHE TIPOLOGICHE

Finitura facciate in pietra

Serramenti in legno

Presenza di materiali ecocompatibili 80%

## SITUAZIONE ENERGETICA

Classe energetica dedotta dal certificato: G

Combustibile: Legna

Non utilizzo di fonti di energia rinnovabili

## STRATEGIE PER LA SALVAGUARDIA DELL'AMBIENTE - DISPOSIZIONI SPECIFICHE

Nell'ambito di interventi eccedenti la manutenzione straordinaria il fabbricato deve incrementare la classe energetica di almeno due classi, senza alterarne il pregio ambientale.

## ANAGRAFICA EDIFICIO

Foglio n. 79 - Mappale n. 248,260

Sottozona PRGC: Eh10 - VAL VENY-CHECROUIT

Indirizzo: Plan Checrouit

Numero piani fuori terra: 1

Superficie coperta stimata: 20 % - Area permeabile: 80%

Edificio non integrato nel contesto

Esposizione prevalente: Sud-Ovest



<b>Epoca di costruzione:</b>	tra 1980 e 2000
<b>Stato di conservazione:</b>	discreto
<b>Stato del fabbricato:</b>	originario
<b>Tipo fabbricato:</b>	basso fabbricato
<b>Destinazione d'uso:</b>	piscina scoperta
<b>Grado di utilizzo:</b>	in uso saltuario

## CLASSIFICAZIONE DELL'EDIFICIO E ELEMENTI STORICI

0 - Edificio non classificato

## CARATTERISTICHE STRUTTURALI

Struttura verticale in legno

Vulnerabilità sismica: bassa

## CARATTERISTICHE TIPOLOGICHE

Finitura facciate in legno

Serramenti in legno

Assenza di materiali ecocompatibili

pannelli solari

## SITUAZIONE ENERGETICA

Classe energetica dedotta dal certificato:

Combustibile: Gasolio

Utilizzo di fonti di energia rinnovabili

## STRATEGIE PER LA SALVAGUARDIA DELL'AMBIENTE - DISPOSIZIONI SPECIFICHE